



## Synergiaryhmän työpaja 21–22.11. Työskentelyä OPI-viitearkkitehtuurin parissa





# Ajankohtaista OPI-viitearkkitehtuuryössä



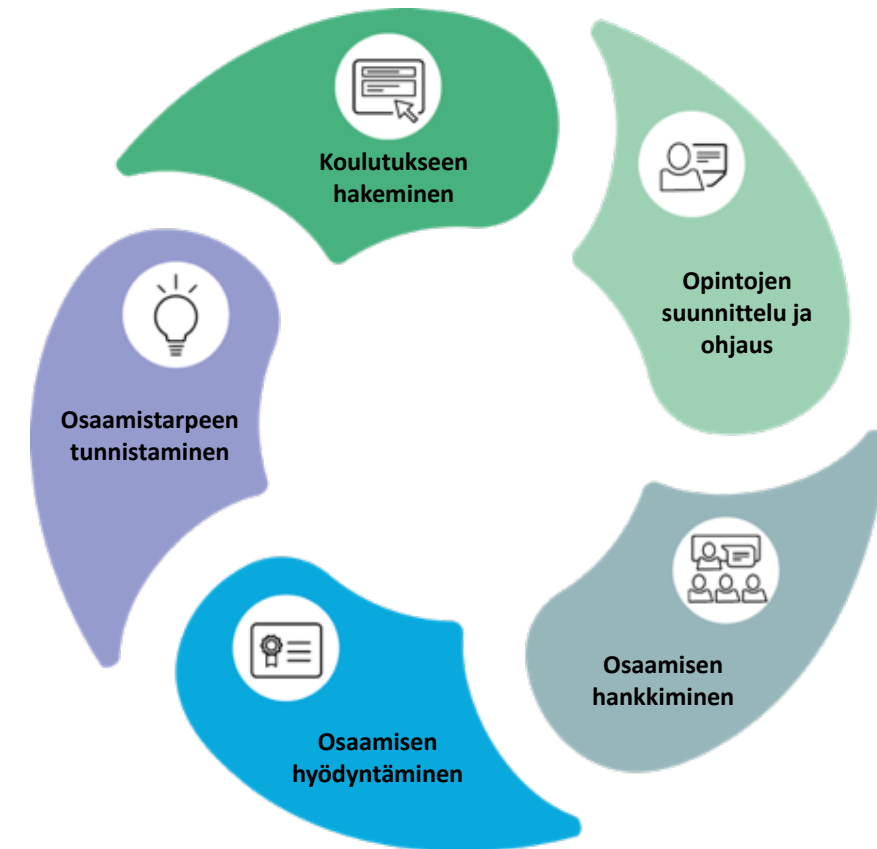
# Ajankohtaista OPI-viitearkkitehtuurityöstä

- Iskuryhmä jatkoi syksyn aikana työskentelyä, täydentyen muutamien uusin jäsenin.
  - Arja Kokkonen-Metsola (VY), Juha-Pekka Pihlajakoski (OAMK), Kati Toikkanen (TAU), Krister Karlström (Arcada), Merja Väistö (OPH), Pauli Sutelainen (OPH), Päivi Aho (Laurea), Päivi Lignell (TAU), Sanna Waris (OY), Vilho Kolehmainen (Metropolia), Virve Peltoniemi (TAMK)
- Syksyn aikana työtä jatkettu erityisesti opetuksen tuen palveluiden ja prosessien parissa
- Hallintamalli hyväksytty KOOTuen kokouksessa 29.10.
- Ohjeistus / tiivistelmä OPI-viitearkkitehtuurista & materiaalit: <https://wiki.eduuni.fi/x/LbFSB>



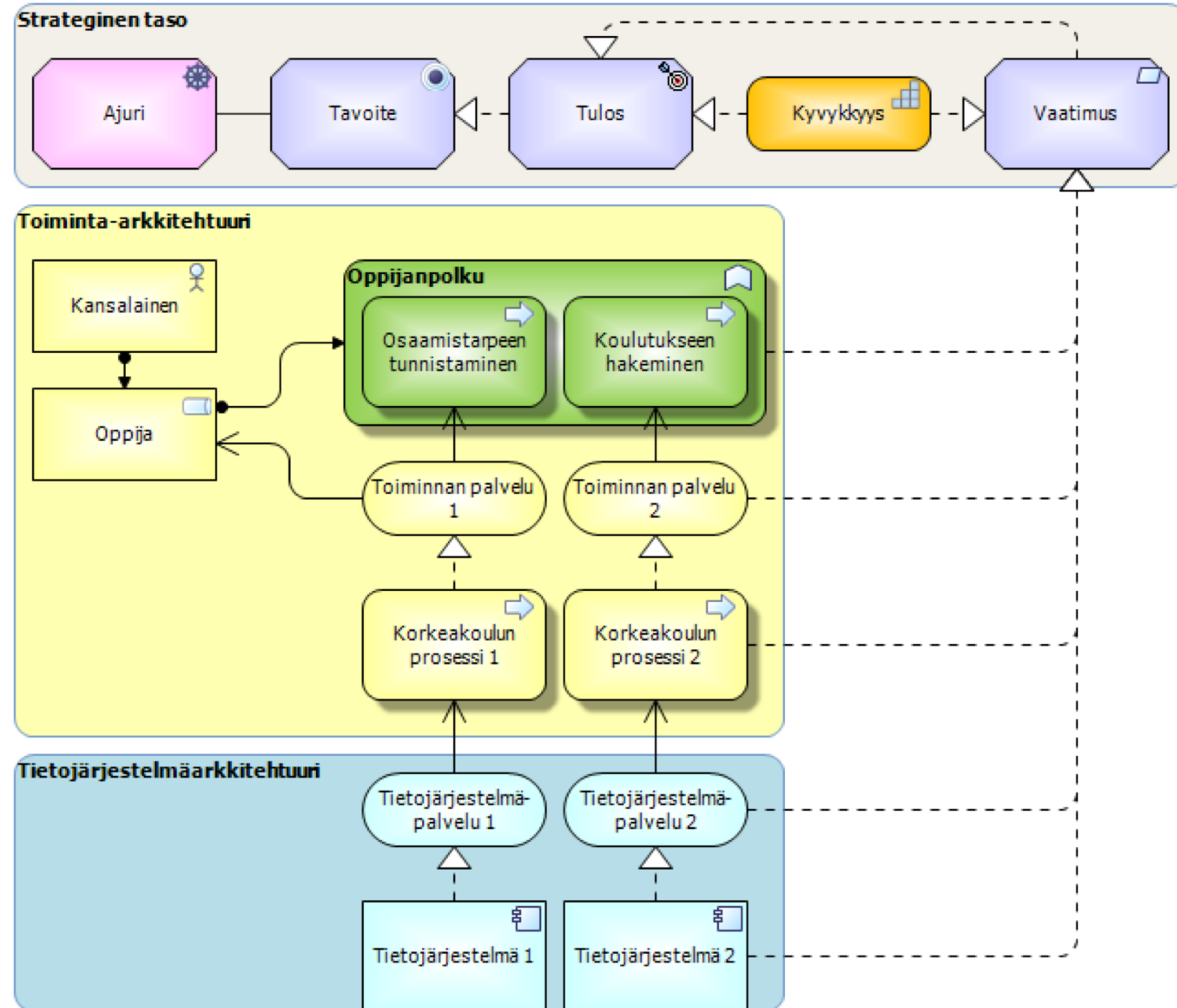
# OPI-viitearkkitehtuuri

- Korkeakoulujen opiskelun ja opetuksen tukipalveluiden ja hallinnon (OPI) viitearkkitehtuuri on korkeakouluille tarkoitettu yhteinen viitekehys joka jäsentää **opiskelun ja opetuksen tuen ja hallinnon palveluita ja prosesseja**.
- OPI-viitearkkitehtuuri tukee korkeakouluja oman toiminnan kehittämisessä mm. tavoitteiden asetannassa, toimintaprosessien organisoinnissa, yhteistyön jäsentämisessä sekä järjestelmäkehityksessä.
- OPI-viitearkkitehtuuri auttaa hahmottamaan opiskelun ja opetuksen tuen kokonaisuutta ja on siksi työkalu kaikille; johdolle, kokonaisarkkitehdeille, hallintohenkilökunnalle.
- Päivityksen lähtökohtana on ollut oppijälähtöisyys ja jatkuvan oppimisen tarpeiden tukeminen

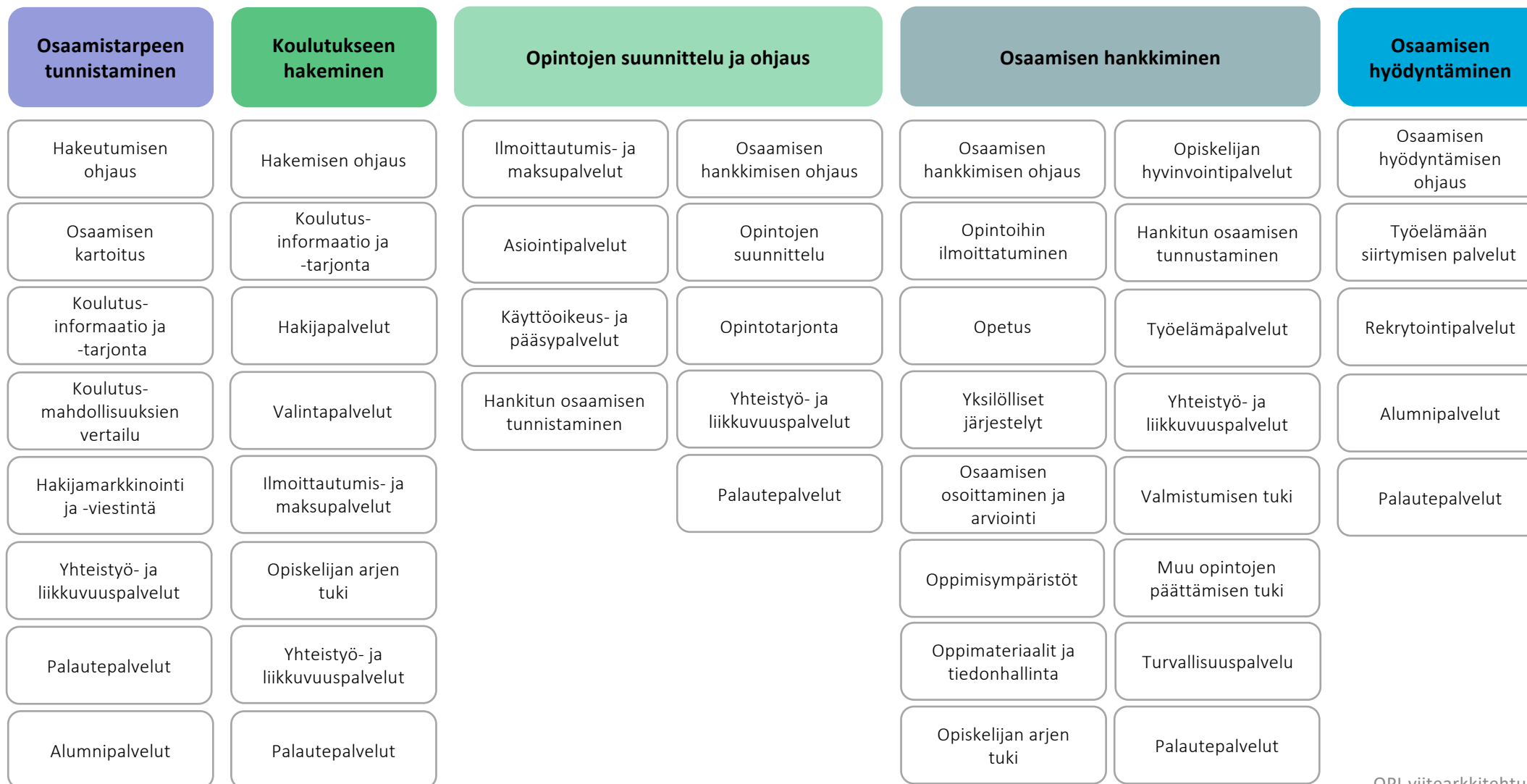




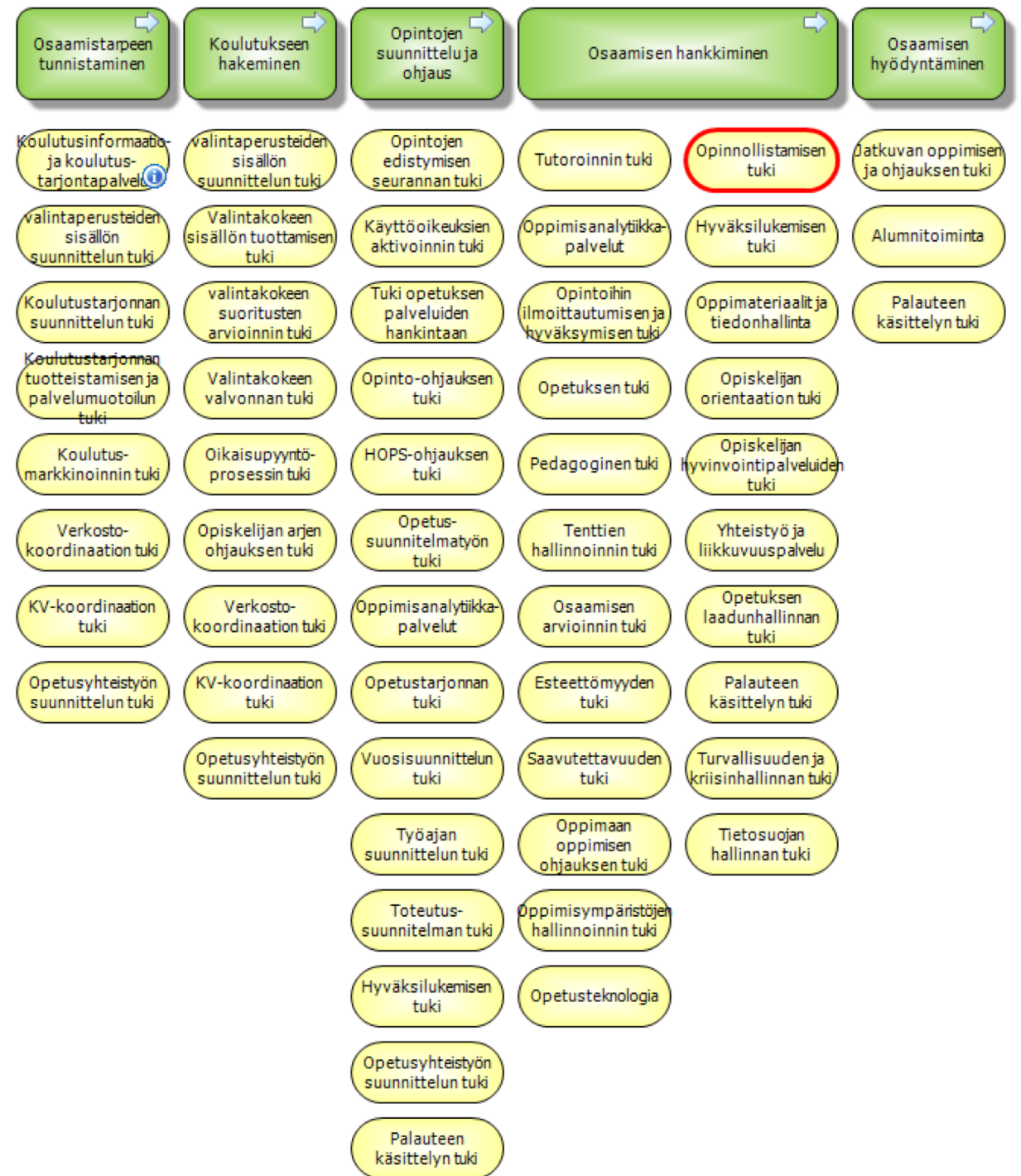
# OPI-viitearkkitehtuurin metamalli



# Oppijan palvelukartta



# Opettajan palvelukartta (opetuksen tuki)

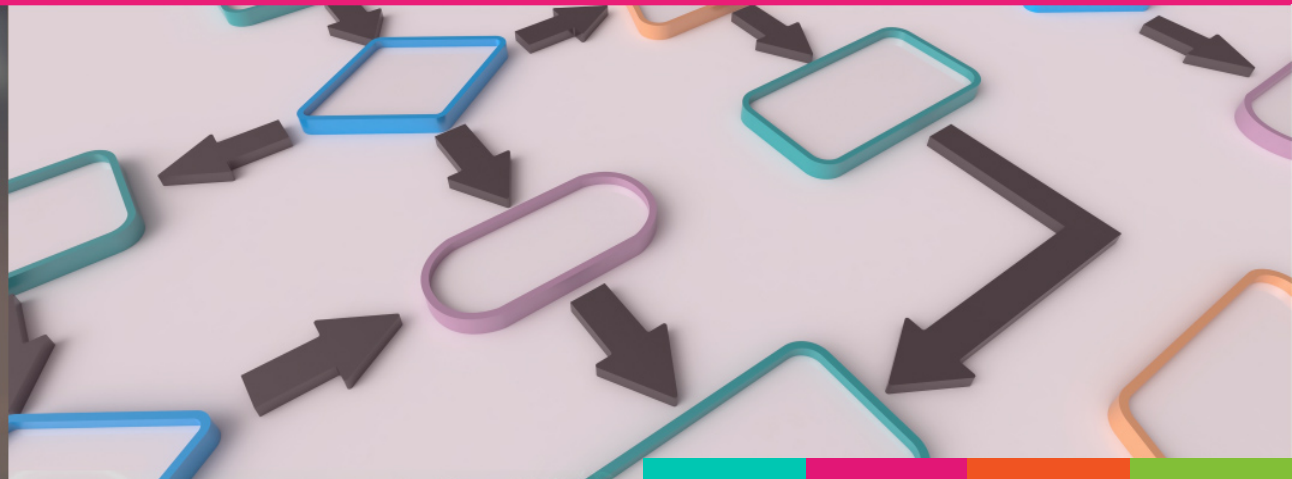




# Ohjelma 22.11.

Klo	Ohjelma
9–9.45	Alustus OPI-viitearkkitehtuurin hyödyntämisestä Turun yliopistossa, Totti Tuhkanen Strategiasta käytäntöön, Lara Anastasiou & Ari Rouvari
9.45–11	Ryhmätyöskentelyä
11–12	Lounas (Ravintola Factory)
12–12.15	Ohjeistus ryhmätyöskentelyn toiseen osioon
12.15–13.30	Ryhmätyöskentely
13.30–14	Ryhmätyöskentelyn purku
14–14.15	Päivän päätös

# OPI-viitearkkitehtuuri strategiasta käytäntöön



# OPI-viitearkkitehtuuri tukee korkeakoulujen strategisten tavoitteiden hallintaa



Tavoitteiden jäsentäminen opiskelun ja opetuksen tuen ja hallinnon osalta

Tuki strategian tavoitteiden jalkauttamiselle ja hallinnalle

Tarvittavien kyvykkyyksien jäsentäminen

Tuki ja ohjaava vaikutus korkeakoulun oman arkkitehtuurityöhön

Kansallinen visio ja tavoitteet  
*Suomi on kansainvälisesti houkutteleva paikka opiskella, tutkia ja investoida*

Korkeakoulujen yhteinen visio  
*Oppijat ansaitsevat maailman parhaat ja joustavimmat oppimisen mahdollisuudet*

Korkeakoulujen omat strategiset tavoitteet

Palveluihin ja prosesseihin kohdistuvien kehitystarpeiden hahmottaminen

Yhteentoimivuuden varmistaminen

Kehitystyön jäsentäminen ja ennakoitavuus



# Strategisista tavoitteista palveluiksi ja prosesseiksi

Ajuri

Yhteiskunnan ja työmarkkinoiden muuttuvat tarpeet



Go to [www.menti.com](https://www.menti.com) and use the code 10 05 9

 Mentimeter

# Valitse seuraavista OPI-viitearkkitehtuurin mukaisista strategisista tuloksista mielestäsi yksi tärkein

0

Ristiinopiskelun ja muun opiskelijaliikkuvuuden ratkaisut

0

Ohjausta koko oppijan elinkaaren ajan

0

Korkeakoulujen koulutustarjonta joustavasti eri käyttäjäryhmien käytettävissä

0

Avoimia oppimateriaaleja tuotetaan ja käytetään

0

Työelämäyhteistyön vahvistaminen

0

Uudenlaiset pedagogiset ratkaisut

0

Yhteentoimivat ja joustavat digiaaliset oppimisympäristöt oppimisen tueksi

0

TKI- ja tutkimustoiminnan laajempi opinnollistaminen



## Ryhmien keskusteltavaksi (aamupäivä)

Valitkaa OPI-viitearkkitehtuurin mukaisista strategisista tuloksista ensimmäiseksi yksi, johon keskitytte ryhmässä.

- **Mihin OPI-viitearkkitehtuurin mukaisiin oppijan tai opettajan palvelunkartan palveluihin ja prosessihin tavoiteltava muutos erityisesti vaikuttaa?** Merkitkää palvelut ja prosessit jaettuihin materiaaleihin.
- **Miten kyseisen tuloksen saavuttamiseen voidaan vaikuttaa valittuja palveluita ja prosesseja kehittämällä? Eli miten palveluiden ja prosessien tulisi muuttua nykyisestä?**
- OPI-viitearkkitehtuurissa ei toistaiseksi ole kuvattu erikseen hallinnon palveluita ja prosesseja, vaan ne konkretisoituvat opiskelijalle ja opettajalle palveluita tuottavina prosesseina. **Hallinnon näkökulmasta, puuttuuko jotakin palveluita tai prosesseja opiskelun ja opetuksen tukeen liittyen? Mitä nämä palvelut tai prosessit olisivat?**

Ryhmätyötiloihin on jaettu kopioita oppijan ja opettajan palvelukartoista, sekä jo tunnistetuista palveluista ja prosesseista, joita voitte hyödyntää keskustelun tueksi. Lisäksi on jaettu tyhjiä papereita, joille voitte piirtää keskustelunne uudeksi "kartaksi". Kun olette saaneet ensimmäisen kohdan käsiteltyä, voitte valita seuraavan strategisen tulokset. Valitkaa iltapäivän session päätteeksi, minkä käsitellyistä aiheista esittelette muille.



## Ryhmä 1 (Tila: Mordor)

Päivi Aho  
Lara Anastasiou  
Tessaliina Iltanen  
Anne Litja  
Inka Paukku  
Mervi Pyyhtiä  
Esa Suominen  
Päivi Vähäsalo  
Annu Westerberg

## Ryhmä 2 (Tila: Phoenix)

Hannele Husa  
Krister Karlström  
Petri Mustajoki  
Taija Oksanen  
Mari Pihamaa  
Marjo Riipinen  
Kati Toikkanen  
Totti Tuhkanen  
Erja Widgrén-Sallinen

## Ryhmä 3 (Tila: Golem)

Tapio Ekholm  
Arja Kokkonen-Metsola  
Päivi Lignell  
Helena Majamäki  
Henna Paananen  
Virve Pekkarinen  
Timo Rantanen  
Ari Rouvari  
Lilian Sjöberg

# Ryhmien keskusteltavaksi (iltapäivä)

*Iltapäivän sessiossa ryhmät voivat tarpeen mukaan jatkaa aamupäivän työskentelyä.*

## Muita kysymyksiä iltapäivän työskentelyyn:

- Mitkä oppijan palvelukartan palvelut ovat (tai niiden tulisi olla) valtakunnallisesti korkeakouluille yhteisiä?
- Mitkä palvelut ovat korkeakoulujen yhteisesti toteuttamia, mutta itse hallinnoimia ja ylläpitämiä?
- Mistä palveluista jokainen korkeakoulu vastaa itse?
- Ketkä muut palvelun tuottajat vastaavat oppijan palvelukartan palveluista korkeakoulujen lisäksi (esim. OPH, TEM, yritykset)?
- → merkitkää vastauksenne palvelukarttaan esim. eri värein ja kirjatkaa ylös kenen pitäisi tuottaa ne palvelut, joiden toteuttaminen ei mielestänne kuulu korkeakoulujen vastuualueelle.
- Miten OPI-viitearkkitehtuurista tuotettuja materiaaleja voitaisiin hahmottaa eri näkökulmista (esim. opintohallinnon)? Minkälaisina kokonaisuuksina palveluita ja prosesseja voitaisiin hahmottaa?

Päivä päättyy yhteiseen purkuun Mordor-tilassa. Valitkaa iltapäivän session päätteeksi, minkä käsitellyistä aiheista esittelette muille ja sopikaa kuka esittää materiaalin.





## Synergian aiheita vuonna 2019

Osaamisen kuvailutiedot  
**Saavutettavuus**  
**Oppimisympäristöt**  
**OPI-viitearkkitehtuuri**  
**Kehittämishankkeet**  
Identiteetinhallinta & tunnistautuminen kv-verkostot ja yhteistyö  
**MITKO-työ** Opiskelijavalinnat  
**Visio 2030 & digivisio**  
Avoin tutkimus ja TKI-toiminta

# Mistä puhuisimme tänään?

