



Tutkimushankkeiden sukupuolivaikutukset

Yliopistotutkija Mervi Heikkinen, Oulun yliopisto

24.1.2022



SISÄLTÖ

- Taustaa
- Tutkimushankkeiden sukupuolivaikutukset ja niiden arviointi
- Lähteitä



Kaikista vuosina 2013–2017 Euroopan Unionissa julkaistuista tutkimuksista 1,79 % sisälsi sukupuoliulottuvuuden tutkimuksen sisällössä.

Tämä arvo on hieman suurempi kuin saman ajanjakson osuus globaalilla tasolla, joka on 1,66 prosenttia.

Lisäksi vain alle 10% hankkeista on sisältänyt sukupuoliulottuvuuden

European Commission, Directorate-General for Research and Innovation, *She figures: gender equality in Research and Innovation in the European Union : doctoral graduates*, Publications Office, 2019, <https://data.europa.eu/doi/10.2777/280832>



Horisontti Euroopassa sukupuoliulottuvuuden sisällyttäminen T&I-sisältöön on pakollista, ellei sitä ole nimenomaisesti mainittu aiheen kuvauksessa esimerkiksi:

“In this topic the integration of the gender dimension (sex and gender analysis) in research and innovation content is not a mandatory requirement.”

European Commission, Directorate-General for Research and Innovation, Horizon Europe proposal evaluation Standard Briefing Version 2.0 25.06.2021

https://ec.europa.eu/info/funding-tenders/opportunities/docs/2021-2027/experts/standard-briefing-slides-for-experts_he_en.pdf



Sukupuoliulottuvuus

Biologinen sukupuoli

Ihmisillä sukupuoli viittaa biologisiin ominaisuuksiin, jotka erottavat miehen, naisen ja intersukupuolisen. Muilla eläimillä kuin ihmisillä sukupuoli viittaa biologisiin ominaisuuksiin, jotka erottavat urokset, naaraat ja hermafrodiitit. Suunnittelu- ja tuotesuunnittelututkimuksessa sukupuoli sisältää anatomisia ja fysiologisia ominaisuuksia, jotka voivat vaikuttaa tuotteen, järjestelmien ja prosessin suunnitteluun.

Sosiaalinen sukupuoli

Sukupuolella tarkoitetaan sosiokulttuurisia normeja, identiteettejä ja suhteita, jotka jäsentävät yhteiskuntia ja organisaatioita ja muokkaavat käyttäytymistä, tuotteita, teknologioita, ympäristöjä ja tietoja. Sukupuolten asenteet ja käyttäytyminen ovat monimutkaisia ja muuttuvat ajassa ja paikassa. Tärkeää on, että sukupuoli on moniulotteinen ja leikkaa muiden sosiaalisten kategorioiden, kuten sukupuolen, iän, sosioekonomisen aseman, seksuaalisen suuntautumisen ja etnisen taustan, kanssa.

Risteävät erot

Risteävät luokitukset, kuten biologinen sukupuoli, sosiaalinen sukupuoli, etninen alkuperä, ikä, sosioekonominen asema, seksuaalinen suuntautuminen ja maantieteellinen sijainti, jotka yhdessä kertovat yksilöiden identiteetistä ja kokemuksista. Tutkijoiden ei tulisi tarkastella sukupuolta erillään; sukupuoli-identiteetit, normit ja suhteet sekä muovaavat että muovaavat muita sosiaalisia ominaisuuksia.



HUIPPUOSAAMINEN - EXCELLENCE

Biologisen ja/tai sosiaalisen sukupuolianalyysin sisällyttäminen T&I:n sisältöön tuo tutkimukselle lisäarvoa huippuosaamisen, luovuuden ja liiketoimintamahdollisuuksien osalta. Siinä otetaan huomioon biologinen ja/tai sosiaalinen sukupuolianalyysi sekä risteävät erot, kuten etninen alkuperä ja sosioekonominen asema. Lisäksi se edistää innovaatioita ja tasa-arvoa varmistamalla, että löydökset, tuotteet ja ohjelmat koskevat kaikkia kansalaisia ja koko yhteiskuntaa.

Directorate-General for Research and Innovation (European Commission) (2020) Gendered innovations 2. How inclusive analysis contributes to research and innovation: policy review. Available at <https://op.europa.eu/en/publication-detail/-/publication/33b4c99f-2e66-11eb-b27b-01aa75ed71a1/language-en>



EXCELLENCE - huippuosaaminen

Mitä tutkitaan?



Tarkista, ovatko biologisen ja sosiaalisen sukupuolen ulottuvuudet sekä risteävät erot otettu asianmukaisesti huomioon tutkimussisällössä, kuten esim. aiheen rajauksessa, kirjallisuuskatsauksessa, identifioiduissa tiedon aukoissa, tutkimuskysymyksissä.



Olen tehnyt kirjallisuuskatsauksen ja sisällyttänyt avainsanoihini biologisen sukupuolen (sex) ja sosiaalisen sukupuolen (gender). KYLLÄ EI En tiedä

Otan huomioon viittaamieni kirjoittajien monimuotoisuuden (sukupuoli, maantieteellinen alkuperä jne.) KYLLÄ EI En tiedä

Ilmoitan tekijöiden etunimet bibliografiassa. KYLLÄ EI En tiedä

Pohdin tutkimuskysymykseni ja tutkimustavoitteeni sukupuolivaikutuksia. KYLLÄ EI En tiedä

Ajatellessani tutkimusta tai siihen liittyviä aukkoja aineistossa pohdin, kuinka sukupuoli voi vaikuttaa tällaisten aukkojen syntymiseen. KYLLÄ EI En tiedä

Aion sisällyttää tutkimukseen biologisen ja sosiaalisen sukupuolen mukaan eriteltyt tiedot. KYLLÄ EI En tiedä

Jos sukupuolen mukaan eriteltyissä tiedoissa on eroja, kysyn itseltäni, vaikuttavatko sukupuoliroolit yhteiskunnassa näihin eroihin. KYLLÄ EI En tiedä

Tapani tulkita sukupuolen mukaan eriteltyä tietoa (jos sellaista on) sisältää itsetutkiskelun stereotyyppien ja tiedostamattomien ennakkoluulojen vaikutuksista. KYLLÄ EI En tiedä

Otan otoksessa huomioon erilaisia eroja (sukupuoli, sukupuoli, ikä, alkuperä,...) yhteisöissä KYLLÄ EI En tiedä

Olen pohtinut tähän tutkimukseen liittyviä riskejä myös sukupuolinäkökulmasta ja olen suunnitellut toimenpiteitä näiden riskien vähentämiseksi. KYLLÄ EI En tiedä

Olen tarkistanut olemassa olevat sukupuoliteoriat, jotka koskevat tutkimukseni aihetta. KYLLÄ EI En tiedä

Otan tutkimustiimiini mukaan tasa-arvoasiantuntijan/asiantuntemusta. KYLLÄ EI En tiedä



IMPLEMENTATION

-

toteutus

Miten tutkitaan?



Tarkista, ovatko biologisen ja sosiaalisen sukupuolen ulottuvuudet, sekä risteävät erot otettu asianmukaisesti huomioon työsuunnitelman laadussa, tehokkuudessa ja tutkimusryhmän tasapuolisessa koostumuksessa.



Kerään/käytän sukupuolen mukaan eriteltyjä tietoja aina kun mahdollista. KYLLÄ EI En tiedä

Suunnittelun tiedonkeruutyökaluja ottaakseni huomioon ja haastaakseni sukupuolistereotyyppiä sekä sosiaaliset ja kulttuuriset tekijät, jotka voivat tuoda aineistoon sukupuoliharhaa. KYLLÄ EI En tiedä

Tutkimusryhmäni on tasapainoinen sukupuolen ja monimuotoisuuden suhteen (kansalaisuus, ikä, alkuperä, asema, akateeminen ikä...). KYLLÄ EI En tiedä

Huomioin sukupuolten välisen tasapainon projektikonsortiossa tai -tiimissä. KYLLÄ EI En tiedä

Huomioin biologisen ja sosiaalisen sukupuolen monimuotoisuuden ulottuvuudet tutkimusryhmän jäsenten rekrytoinnissa, työnkuvissa ja urapoluissa. KYLLÄ EI En tiedä

Luon koko tutkimussyklin ajan mahdollisuuksia olla reflektiivinen ja tietoinen omista ja tiimini sukupuoli oletuksista, ennakkoluuloista ja vallasta tutkijoina. KYLLÄ EI En tiedä

Muutkin ulottuvuudet kuin biologinen ja sosiaalinen sukupuoli on otettava huomioon. KYLLÄ EI En tiedä

Vaikka tiimi ei olisikaan ilmeisen monimuotoinen (esim.: kaikki jäsenet ovat samalta alalta, samaa sukupuolta, etnistä ryhmää,...), otan huomioon eri yhteiskuntaryhmien näkökulmat ja kokemukset. KYLLÄ EI En tiedä

Ryhmässäni kaikkia näkökulmia kuullaan ja kaikkia jäseniä kuunnellaan. KYLLÄ EI En tiedä

Ryhmäni tehtävät kierrätetään tai jaetaan tavalla, joka ei toista sukupuolistereotyyppiä. KYLLÄ EI En tiedä

Tutkimusryhmään kuuluu tutkijoita, jotka ovat saaneet koulutusta sukupuolinäkökulmasta. KYLLÄ EI En tiedä



IMPACT - vaikutus

Miksi tutkitaan?



Tarkista, ovatko biologisen ja sosiaalisen sukupuolen ulottuvuudet, sekä risteävät erot otettu asianmukaisesti huomioon hankkeen tuottamissa tuloksissa ja niiden yhteiskunnallisissa vaikutuksissa, vaikutuksissa ja vaikutuskanavissa.



Käytän asianmukaista terminologiaa ja kieltä, joka ei heijasta sukupuolistereotyyppioita ja ei ole vain kahta sukupuolta. KYLLÄ EI En tiedä

Kaikki tutkimustulokset tarkistetaan käyttämällä asianmukaista terminologiaa ja kieltä, joka ei heijasta sukupuolistereotyyppioita ja joissa ei ole vain kahta sukupuolta. KYLLÄ EI En tiedä

Kun harkitsen kirjoittajia tai kutsun pääpuhujia, suunnittelen julkaisuja ja tarjoan tutkijoille ja heidän työlleen näkyvyyttä verkkosivuilla, kiinnitän huomiota sukupuolten väliseen tasapainoon. KYLLÄ EI En tiedä

Arvostan tutkimusryhmän jäsenten kontribuutiota myös tulosten levitysvaiheessa (tekijät, julkaisut, verkkosivusto, pääpuheenvuoro,...). KYLLÄ EI En tiedä

Biologinen sukupuoli / sosiaalinen sukupuoli-ulottuvuus sisältyy tutkimustulosten esittelyyn. KYLLÄ EI En tiedä

Sukupuolentutkimuksen asiantuntija on mukana tarkistamassa tutkimusraportit / julkaisut / tulokset sukupuoliulottuvuuden näkökulmasta. KYLLÄ EI En tiedä

Olen sisällyttänyt projektihenkilöstölle sukupuolten tasa-arvo- ja yhdenvertaisuuskoulutusta. KYLLÄ EI En tiedä

Katson, että tutkimukseni (projektini) tuloksilla voi olla erilaisia vaikutuksia miehiin ja naisiin, poikiin tai tyttöihin. KYLLÄ EI En tiedä

Tutkimukseni voi edistää sukupuolten tasa-arvon ja yhdenvertaisuuden edistämistä yhteiskunnassa. KYLLÄ EI En tiedä



Tutkimuksen sukupuolivaikutuksien eri vaiheissa

Suunnittelu

Vanha tieto

Hakemus

Rahoittajan
vaatimukset
HORIZON
EUROPE

Onko sukupuoli
relevantti
tutkimuksen
kannalta?
KYLLÄ / EI

Toteutus

Osallistujien
kokoonpano
GEP

Julkaisu

Julkaisukana-
vien
vaatimukset
SAGER

Onko sukupuoli
relevantti
tutkimuksen
kannalta?
KYLLÄ / EI

Vaikutus

Uusi tieto



TUTKIJAN ASIANTUNTEMUS

1-Tutkimustieto

→ Sukupuolinäkökulma kirjallisuuskatsauksessa

2-Tutkimusrahoitushakemus

→ Horizon Europe vaatimukset

3-Tutkimusjulkaisu

→ SAGER vaatimukset



TUTKIMUKSEN TUKIPALVELUT

- 1- Sukupuolivaikutusten arvioiminen (SUVAUS)
→ SUVAUS asiantuntemus tutkimuksen tukipalveluissa
- 2- Sukupuolivaikutusten arvioiminen
→ SUVAUS tarkistuslista
- 3- Sukupuolivaikutusten arvioinnin
→ SUVAUS toimintamalli: konsultaatio



**Redesigning
Equality and
Scientific
Excellence
Together**



This project has received funding from the European Union's Horizon 2020 Framework Program for Research and Innovation under Grant Agreement no **101006560**.

université
BORDEAUX



U. PORTO



RUHR
UNIVERSITÄT
BOCHUM

RUB SciencesPo



WP7 Mainstream the gender dimension in the design of research activities and products



D7.1. Gender Impact Assessment (GIA) guidelines M4

D7.2. GIA checklist and protocol in all project language M9

GIA implementation report M24

D7.3 GIA implementation report M36

D7.4 GIA Policy recommendations M48

D7.5 GIA online course for PhD and Master's level students M45





More about RESET: www.wereset.eu



Follow us:

				
ResetEUproject	@Reset_EUproject	reset_euproject	RESET EU project	RESET Redesigning Equality and Scientific Excellence Together



This project has received funding from the European Union's Horizon 2020 Framework Program for Research and Innovation under Grant Agreement no 101006560.

Redesigning Equality and Scientific Excellence Together

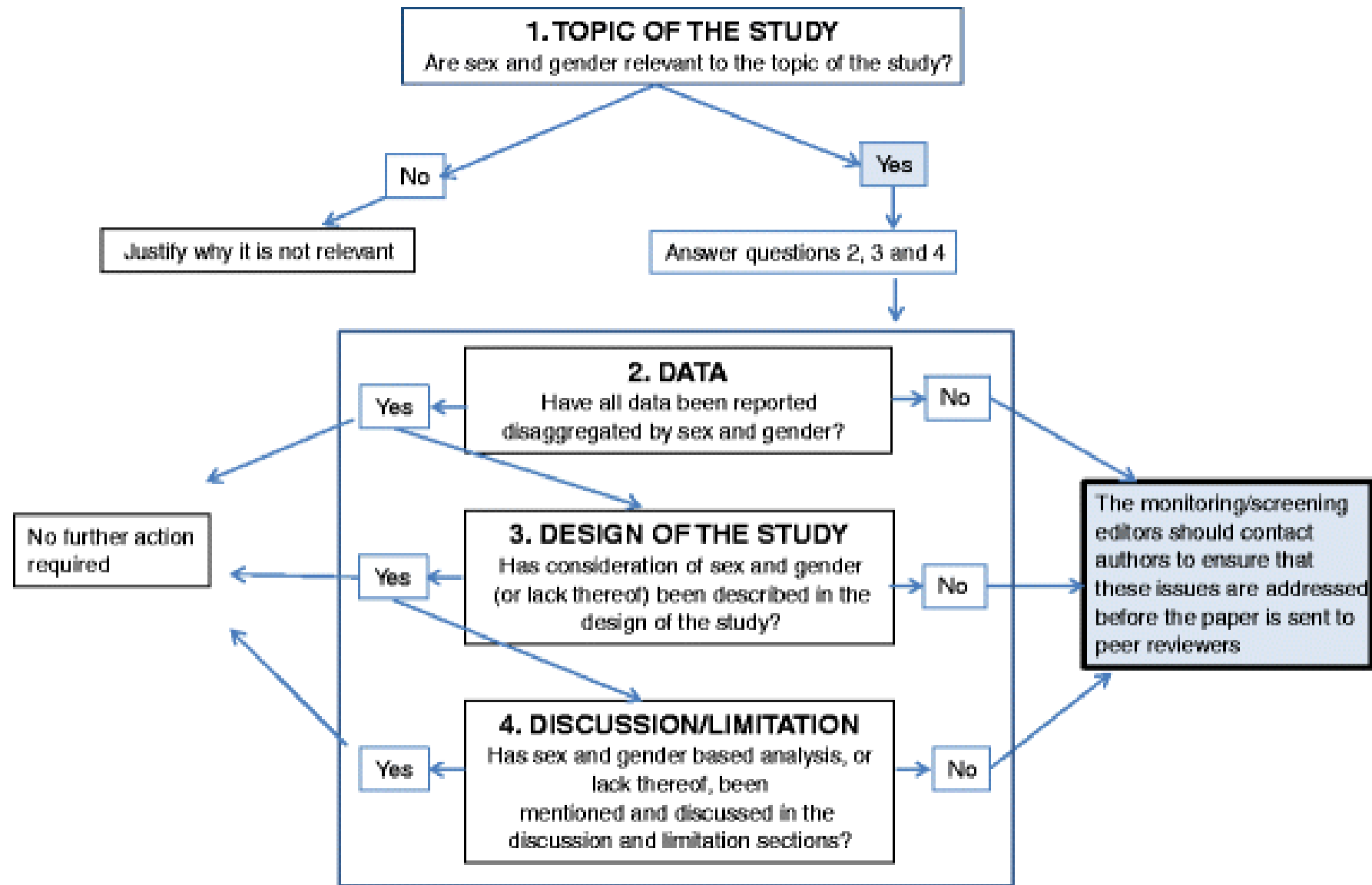


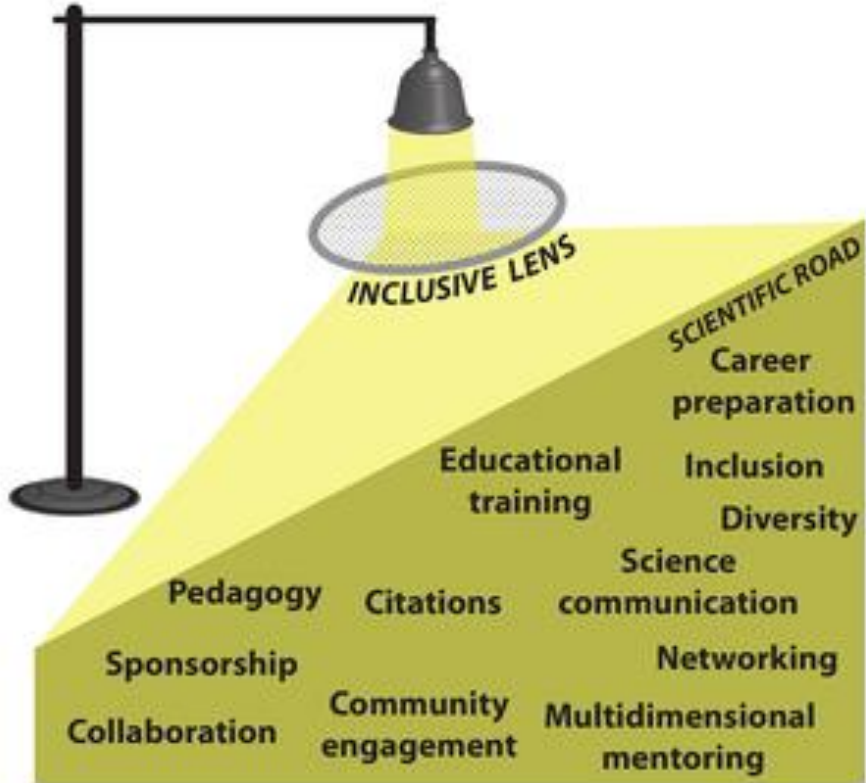
Fig. 1 SAGER flowchart guiding editors' initial screening of submitted manuscripts
 Heidari, S., Babor, T.F., De Castro, P. *et al.* Sex and Gender Equity in Research: rationale for the SAGER guidelines and recommended use. *Res Integr Peer Rev* 1, 2 (2016). <https://doi.org/10.1186/s41073-016-0007-6>
[Sex and Gender Equity in Research: rationale for the SAGER guidelines and recommended use](https://doi.org/10.1186/s41073-016-0007-6)

Fig 1. Science is suffering from observational bias in our value system.

A) Narrow View of Scientific Impact



B) Inclusive View of Scientific Impact



Davies SW, Putnam HM, Ainsworth T, Baum JK, Bove CB, et al. (2021) Promoting inclusive metrics of success and impact to dismantle a discriminatory reward system in science. PLOS Biology 19(6): e3001282. <https://doi.org/10.1371/journal.pbio.3001282>
<https://journals.plos.org/plosbiology/article?id=10.1371/journal.pbio.3001282>



Lähteitä

- Davies SW, Putnam HM, Ainsworth T, Baum JK, Bove CB, et al. (2021) Promoting inclusive metrics of success and impact to dismantle a discriminatory reward system in science. PLOS Biology 19(6): e3001282. <https://doi.org/10.1371/journal.pbio.3001282>
- Directorate-General for Research and Innovation (European Commission) (2020) Gendered innovations 2. How inclusive analysis contributes to research and innovation: policy review. Available at <https://op.europa.eu/en/publication-detail/-/publication/33b4c99f-2e66-11eb-b27b-01aa75ed71a1/language-en>
- European Commission, Directorate-General for Research and Innovation, Towards a reform of the research assessment system : scoping report, Publications Office, 2021, <https://data.europa.eu/doi/10.2777/707440>
- European Commission, Directorate-General for Research and Innovation, She figures: gender equality in Research and Innovation in the European Union: doctoral graduates, Publications Office, 2019, <https://data.europa.eu/doi/10.2777/280832>
- European Commission, Directorate-General for Research and Innovation, Horizon Europe proposal evaluation Standard Briefing Version 2.0 25.06.2021 https://ec.europa.eu/info/funding-tenders/opportunities/docs/2021-2027/experts/standard-briefing-slides-for-experts_he_en.pdf
- Heidari, S., Babor, T.F., De Castro, P. *et al.* Sex and Gender Equity in Research: rationale for the SAGER guidelines and recommended use. *Res Integr Peer Rev* 1, 2 (2016). <https://doi.org/10.1186/s41073-016-0007-6>
- Oulun yliopiston vastuullisen tieteen julistus: <https://www oulu.fi/fi/tutkimus/vastuullinen-tutkimus>
- Ojutkangas K & Luukinen J (2021) Gender in Horizon Europe – What’s new? Overheads blogtext: <https://www oulu.fi/blogs/node/213183>
- Schiebinger Londa, Klinge Ineke, Paik Hee Young, Sánchez de Madariaga Inés, Schraudner Martina, Stefanick Marcia. (Eds.) (2011-2020). Gendered innovations in science, health & medicine, engineering, and environment. Available at <http://genderedinnovations.stanford.edu/index.html>



**OULUN
YLIOPISTO**