



Tampereen Sisu käyttöönotto

26.10.2020

Sisältö

01

Koulutuksen
järjestelmäkokonaisuuden
uudistus

Jaana Kunnari

02

Sisu käyttöönottoprojekti

Jaana Kunnari

03

Opiskelijarekisterimigraatiot

Arja Tusa

Koulutuksen järjestelmäkonnaisuuden uudistus

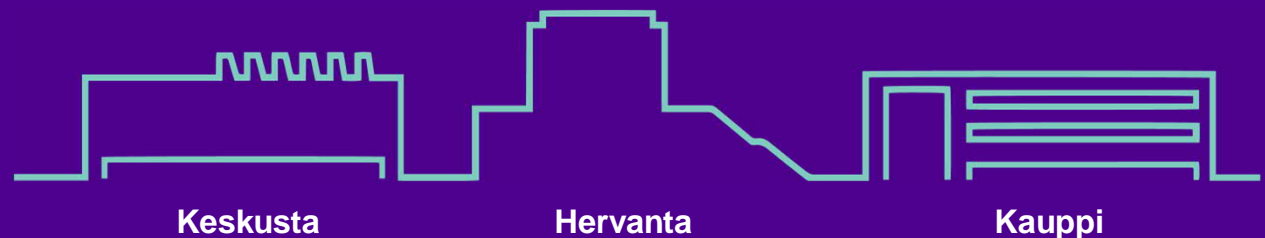
Jaana Kunnari

Vuoden 2019 alussa Tampereen yliopisto ja Tampereen teknillinen yliopisto yhdistyivät uudeksi Tampereen yliopisto -nimiseksi säätiöyliopistoksi.

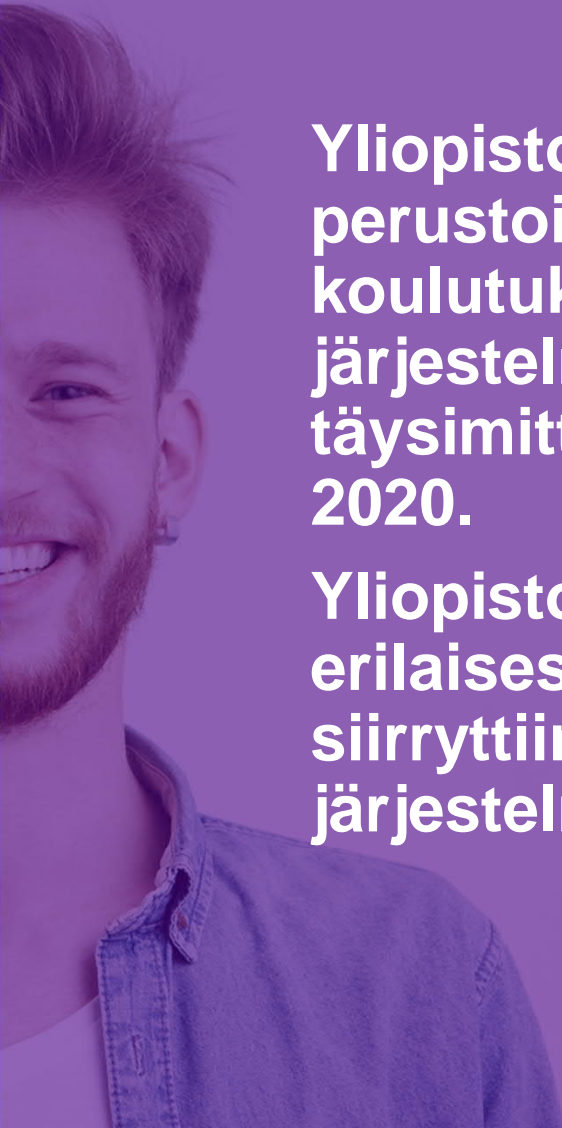
Vanhojen organisaatioiden aikaisten koulutuksen tietojärjestelmien yhdistämisestä tuli yksi fuusioitumisen kulmakivistä.

Edessä ei ollut vain järjestelmä uudistus, vaan myös tekemisen muutos.

Toimimme Tampereella kolmella kampuksella...



... ja lisäksi yliopistokeskuksissa Porissa ja Seinäjoella.



Yliopistoyhteisön ensimmäinen perustoiminnot kattava koulutuksen järjestelmäkokonaisuus otettiin täysimittaisena käyttöön elokuussa 2020.

Yliopistokoulutuksen 50:stä erilaisesta tietojärjestelmästä siirryttiin käyttämään 20 yhteistä järjestelmää.

Tampereen korkeakouluyhteisölle rakennetaan parhaillaan digitaalista toiminta- ja palveluympäristöä.

Joustavan työn ja opiskelun mahdollistava kokonaisuus syntyy vaiheittain vuoteen 2022 mennessä.

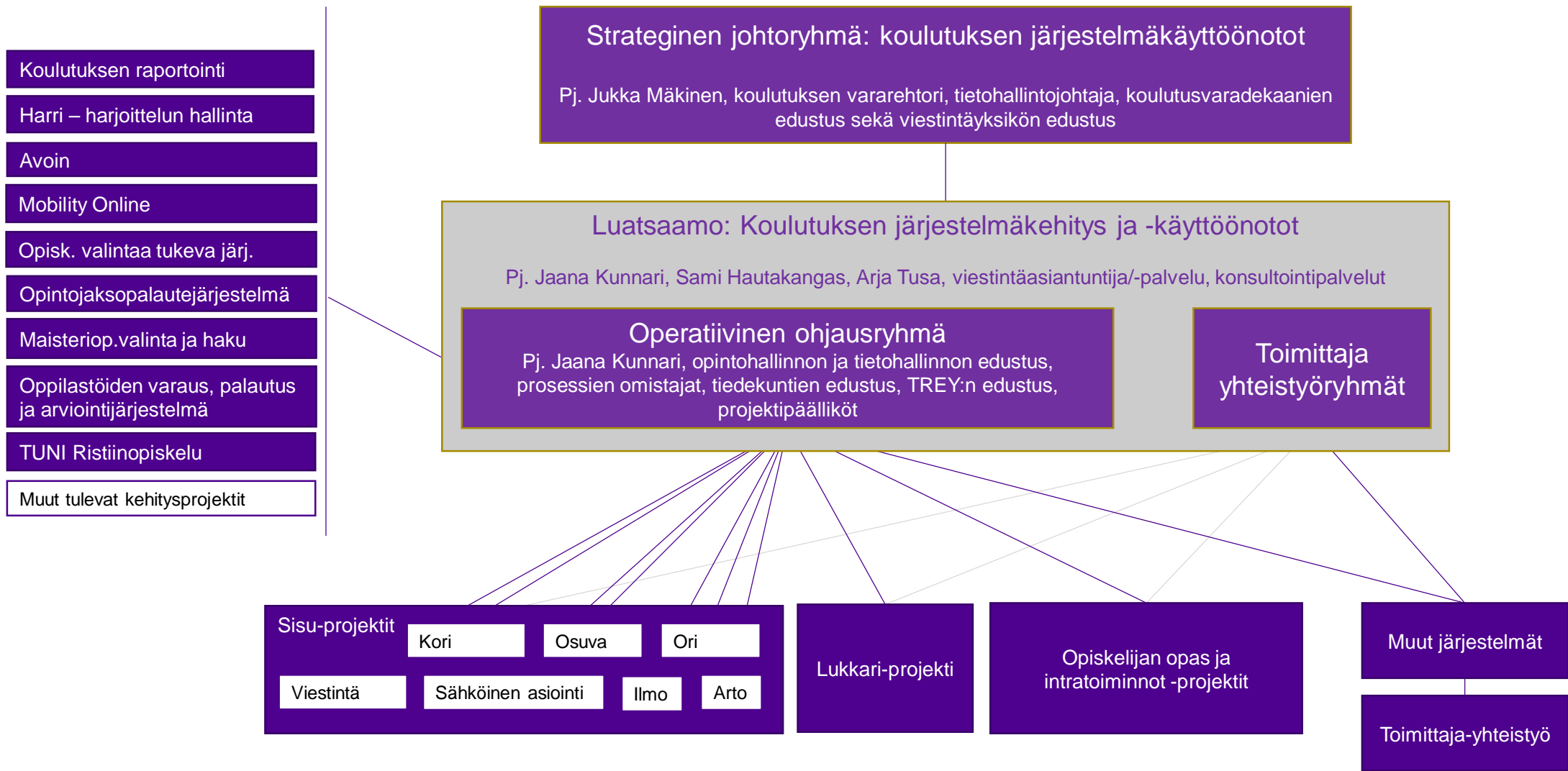
Koulutuksen järjestelmäkokonaisuus elokuu 2020



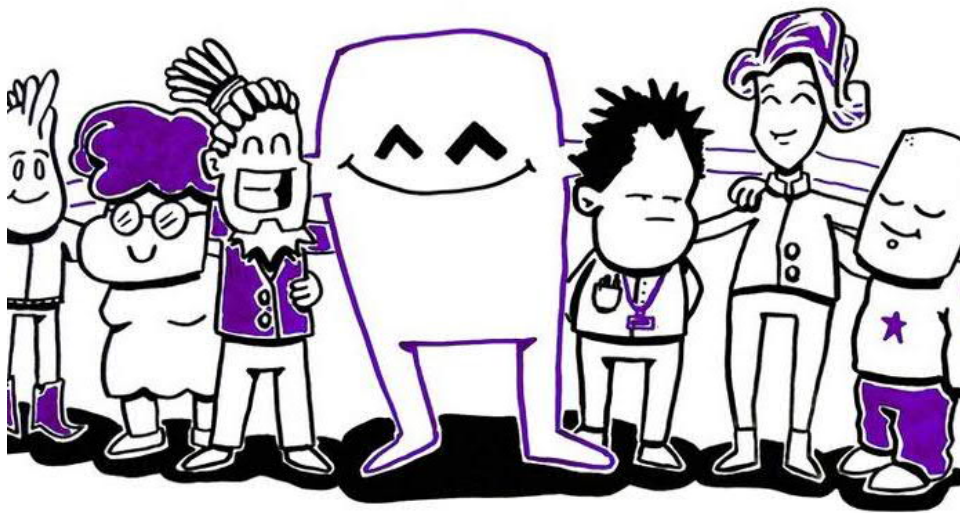
Koulutuksen tietojärjestelmien uudistuksen pääkohdat

- Aikataulu; kokonaisuuden käyttöönotto elokuussa 2020, johdon tuki koko matkalle (resurssien varmistus)
- Ohjausmallin päivitys useille samaan aikaan käynnissä oleville koulutuksen järjestelmäprojekteille:
 - Syntyi järjestelmäprojekteja arjessa ohjaava ja auttava Luatsaamo, päätösvaltainen operatiivinen ohjausryhmä sekä ylimmän tason strateginen johtoryhmä.
- Strateginen viestintäsuunnitelma, ml. odotusten hallinta
- Yhteistyöverkostojen hyödyntäminen (sisäiset ja ulkoiset)
- Uusien järjestelmien käytöntuen systemaattinen suunnittelu; käyttökoulutuksista lähitukeen asti

Koulutuksen järjestelmäkäyttöönottojen ohjausmalli



Viestintä

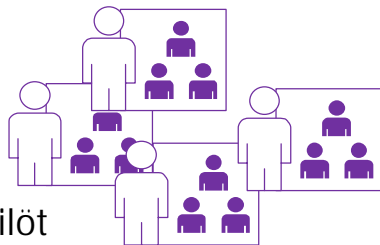


- Viestintäsuunnitelma laadittiin yhteistyössä mm. TREY ylioppilaskunnan, eri sidosryhmien sekä mainostoimiston kanssa
- Säännöllinen tiedottaminen tulevista muutoksista intrassa, spostitiedotteilla (harkitusti) sekä mm. tekstiviesteillä opiskelijoille, myös some, erilaiset blogikirjoitukset, kampusten infonäytöt, oheistuotteet jne
- Säännölliset tilannekatsaukset erilaisissa toimielimissä ja webinareissa
- Käyttöohjeiden toteuttaminen kirjallisina ja videoina.
- Yhteistyössä toteutetut Sisu-videot: [suomeksi](#) ja [englanniksi](#) – käy katsomassa!

Järjestelmien tuki yliopistossa

K&O tdk-yhteyshenkilöt

- Käytön lähituki
- Laadullinen varmistus & ohjeistus, datan tarkistus
- Keskustan ja Kaupin kampukset



Opettaja -yhteyshenkilöt

- Käytön lähituki omassa yhteisössä
- Laadullinen varmistus & ohjeistus
- Hervannan kampus

Koulutuksen järjestelmien pääkäyttäjät, projektiväki, prosessien vastuuhenkilöt



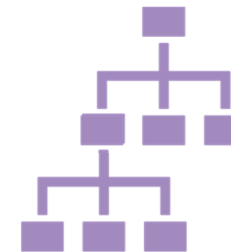
- ✓ Koulutukset
- ✓ opintotietojarjestelmat.tau@tuni.fi / sisu@tuni.fi
- ✓ [Intran käsikirjasivut](#) ja uutiset
- ✓ [Sisu-wiki](#), [Opetussuunnitelmatyö-wiki](#), [Sisuinfo](#)
- ✓ Teams-alueet ja chat-kanavat keskeisiä toimijoiden välillä

Sisu-chat & POP up neuvontapisteet



Sisu-opintoneuvojat/-harjoittelijat

- Yliopiston opiskelijoita
- Käytön lähituki opiskelijoille



Erilaiset olemassa olevat verkostot:

- Opettajayhteyshenkilöverkosto, TAU
- Asiantuntijaverkostot, K&O
- Yhteistyö muiden yliopistojen ja korkeakoulujen kanssa

Sisu – käyttöönottoprojekti

Jaana Kunnari

Sisu – käyttöönottoprojekti

Sisu – koulutuksen ohjausjärjestelmä

- Ei vain pelkkä tietojärjestelmän käyttöönotto, myös prosessien ja prosessien omistajien tunnistamista, määrittelyä ja päätöksiä
 - Yhteinen näkemys siitä, että pakko päästä vanhoista rekistereistä eroon ja yhtenäistää opettajien ja opiskelijoiden työvälineet
- Koko yliopiston sitouttaminen, johdon tuki, edustus eri toimielimissä, uusien toimintamallien ja linjausten tekeminen

Sisu – käyttöönottoprojekti

Sisu – laaja kokonaisuus: KORI – ORI – Osuva – Arto – Ilmo - Asiointi

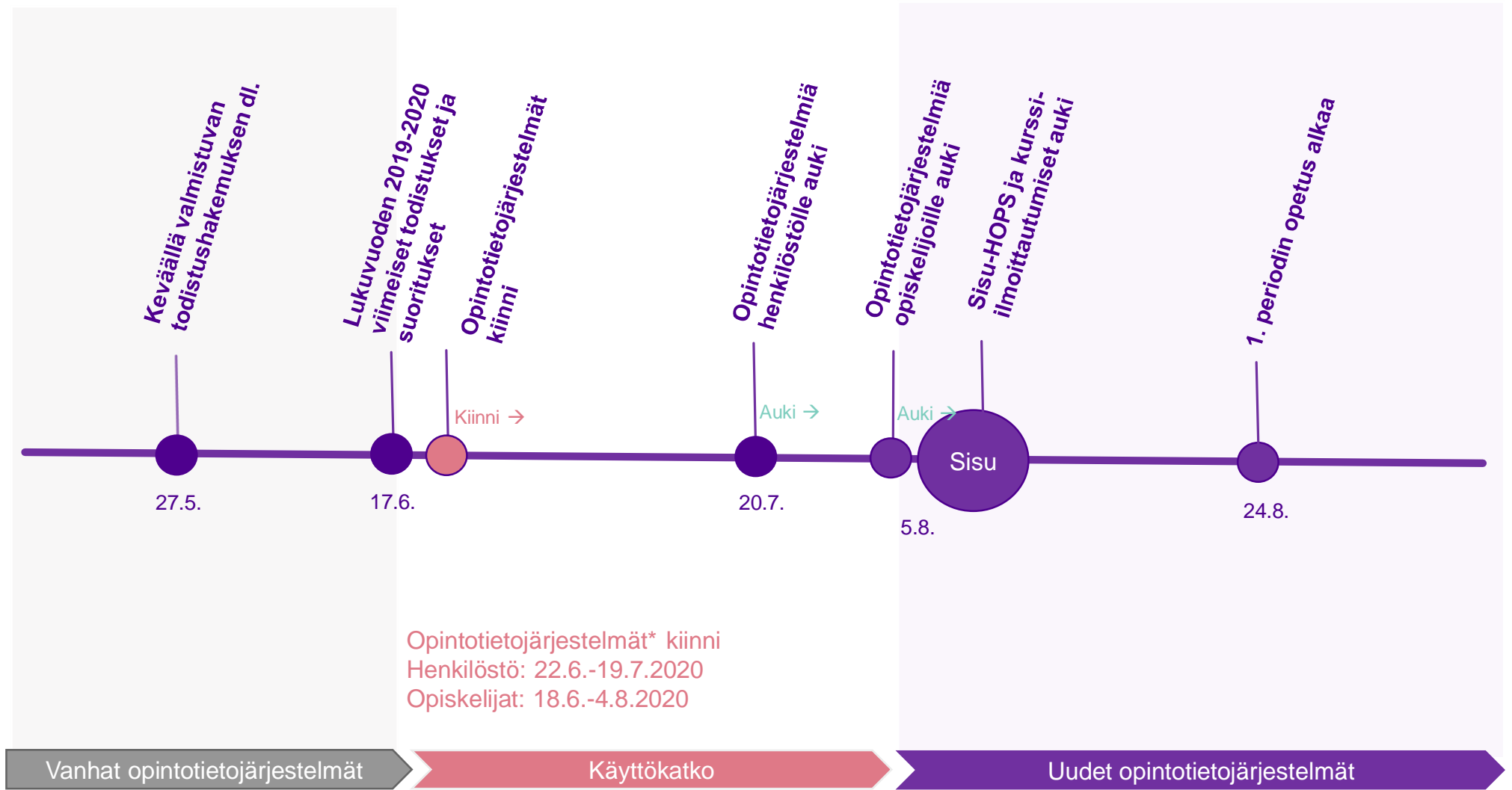
- Jokaiselle osa-alueelle nimetty **vastuualueen pp**, jonka tehtävänä seurata oman alueen käyttöönottoa ja kehitystä
- **Tekninen projektipäällikkö** vastaa migraatioiden ja integraatioiden kokonaisuudesta
- **Käyttöönottoprojektin pp** vastaa kokonaisuudesta ja toimii yhdyshenkilönä Funidatan ja Sisu-yliopistojen suuntaan
- Projektiryhmän ulkopuolisten **asiantuntijoiden** sitouttaminen
- Koska tarvitaan vahva syys-seuraussuhteiden ymmärrys, on tärkeää että kaikki ovat jollain tasolla perillä kaikista osa-alueista
 - Dokumentointi
 - Viikkopalaverit, tilannekatsaukset, sisäiset työpajat

Sisu – käyttöönottoprojekti

Ylioppilaskunnan ja opiskelijoiden sitouttaminen kullan arvoista!

- TREY mukana suunnittelemassa ja toteuttamassa viestintää
- “HOT-line” ylioppilaskuntaan auki
- Ainejärjestöjen ja tutor-opiskelijoiden kouluttaminen
- Sisu-opintoneuvojat aktiivisen käyttöönottovaiheen tukena (testausta ja ohjeiden tekoa kesä- heinäkuussa, opiskelijoiden ja tiedekuntien tukena elo- syyskuussa, ops-työn tukena lokakuusta...)

Opintotietojärjestelmien tarkempi aikataulu touko-elokuu 2020



* Huom. TUNI Moodle, EXAM, O365 ja Turnitin käytössä

Opiskelijarekisterimigraatio

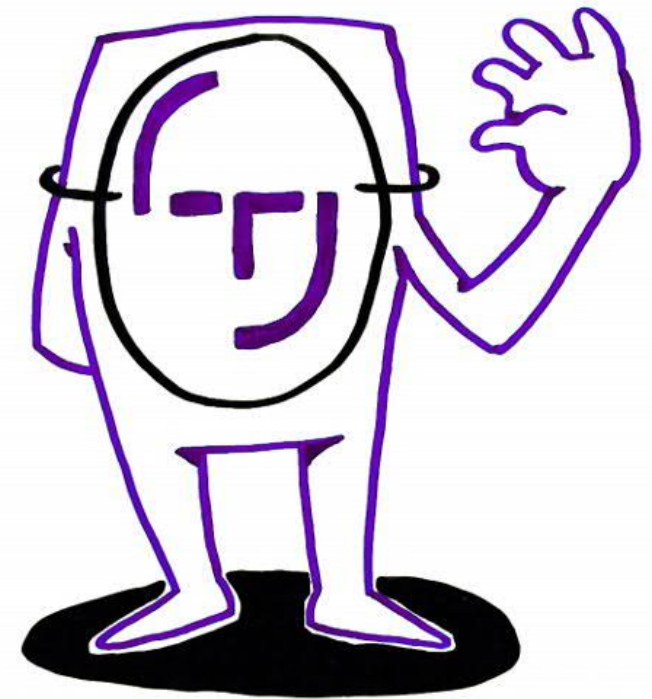
Arja Tusa

Lähtötilanne opiskelijarekisterimigraatiolle

- Sisun tuotantokäyttö
 - OPS-data kahdesta lähteestä oli migroitu jo aiemmin, uusin OPS oli tehty Sisussa
 - Opiskelijoilla oli HOPSeja Sisussa, mutta niistä ei valmistuttu
- 3 opiskelijarekisteriä kahdella eri tietomallilla
- Big bang –toteutus
- Paljon historiaa ja myös lähderekistereihin korjattavia virheitä
- Rekistereissä samoja opiskelijoita ja suorituksia
- Ennen migraatiota uudet opiskelijat ja lukuvuosi-ilmoittautumiset lv 2020-21 Oulusta vanhoihin rekistereihin (jatkavien ilmoittautumiset ja uusien siirto kiinni n. 3 viikkoa)
- Samaan aikaan otettiin käyttöön muitakin uusia järjestelmiä ja niihin opiskelijarekisteri-integraatioita
- Epävarma ympäristö

Onnistumisen eväät

- Migraation tekijät
 - Osaavat ja sitoutuneet omat ja toimittajan tekijät
 - Keskinäinen luottamus
 - Teknisten ja substanssin osaajien yhteistyö
 - Teknisten substanssiosaaminen ml. Virta-osaaminen
 - Substanssin testaajat
 - Veeeeeenyminen ja ylitytöt (migraatioviikoilla ~24/7)
 - Pysyttiin terveinä
- Migraatioajankohdan tehtävien viikko- ja päiväkohtainen aikataulutus
 - Järjestelmien ja integraatioiden sulkemiset ja avaamiset
 - Migraatioajankohdan tarpeeksi väljä aikataulu
- Harjoitteluympäristöt
 - OPS-datan siirtoskriptit tyhjennettyihin ympäristöihin
- Migraation aikana
 - Keskittyminen vain migraatioon muiden lähdettyä lomille
 - IAMista saatu vertailudata: tunnukset ennen ja jälkeen migraation
 - Päivittäiset statukset ja pikaviestimet
 - Toimittajan tuki migraation aikana:
 - Hotline
 - Pikafixit
 - Ekstrademo + ympäristön tyhjennykset



Lukuja



Vanhoista opintorekistereistä siirrettiin Sisuun kaikkiaan

- 5,7 miljoonaa opintosuoritusta
- n. 200 000 opiskelijatietoa
- 326 000 opiskeluoikeutta

Sisun käyttömääriä

- Syksyn jälkeen keskimäärin arkipäivisin 5 000 kirjautumista
- 2. periodin 1. päivänä 8 000 kirjautumista
- hopseja luotu elokuussa n. 30 000
- ilmoittautumisia 10/2020 135 394

Tukipyyntöjä:

- 8/2020 kaikkiaan 1432 tikettiä (normaalisti n. 250/kk)
- 9/2020 kaikkiaan 452 tikettiä
- Elokuun chatissa arkipäivittäin. 30-40 keskustelua

Kiitos



Kuvan lähde: <https://yle.fi/uutiset/3-11602405>