

# **CSC:N SHAKKIKOULU**

**esittää:**

**Taktinen pelitapa ja  
kuningashyökkäykset**

14.2.2019

# Pelin evoluutio

- Useimmissa globaalisti kilpailuissa urheilulajeissa ja peleissä on käynnissä valtava **pelin evoluutio**.
  - Digitalisoituminen, data ja data-analytiikka (esim. shakki, 1980-luvun lopulta alkaen), videointi ja videoanalytiikka (esim. pallopelit, 2000-luvun alusta alkaen), jne.
- Evoluutio shakissa: strategisen ja taktisen pelitavan lomittuminen, hyökkäyksen ja puolustuksen sekoittuminen, “universaalit” osaajat
  - Hyökkäyskuvioiden (ns. tyypiasemien ja -sommitelmien) määrä on kasvanut ja osaaminen on “arkipäiväistynyt”, ja puolustustaito on kehittynyt valtavasti

# Sommitelmallinen, hyökkäävä pelitapa

- Shakissa on ollut aikakausia, jolloin osa johtavista pelaajista on omalla hyökkävällä pelityylillään määrittänyt koko shakkipeliä.
  - Paul Morphy, Mihail Tal, Aleksei Shirov, Garri Kasparov
- Tällä hetkellä maailman huippupelaajat ovat universaaleja osaajia, jotka tuntevat eri avaukset, pelin eri vaiheet (avaus-, keski- ja loppupeli) sekä pelin eri tyylit (strategisen/asemallisen ja taktisen/hyökkävän pelitavan) tasapainoisesti.
  - Magnus Carlsen, Fabiano Caruana, Ding Liren
- Jokaisen pelaajan kannattaa tuntea sekä pelin strategisia että taktisia puolia.
  - Yksittäisen pelin pelitapa riippuu usein sattumasta, vastustajasta, avauksesta ja mm. turnaustilanteesta. Sommitelmia ei useinkaan voi pakottaa!

# Sommitelma (combination)

- *A combination is a forced sequence of moves which uses tactical means and exploits specific peculiarities of the position to achieve a certain goal.*
  - [https://en.wikipedia.org/wiki/Outline\\_of\\_chess#Chess\\_tactics](https://en.wikipedia.org/wiki/Outline_of_chess#Chess_tactics)
- Sommitelma perustuu usein laudan tietyn osan **tyypillisiin piirteisiin**, tai asemassa olevaan **epätasapainoon**
  - **Piirteitä:** heikot ruudut, sotilasheikkoudet, ylikuormitus, kaksoisuhkaus, linnoittamaton kuningas
  - **Ylivoimia:** kuningas- tai kuningatarsivustan ylivoima, linnoitukset eri puolille lautta, materiaalietu, ”aikaetu” (tempo)

# Leonid Stein



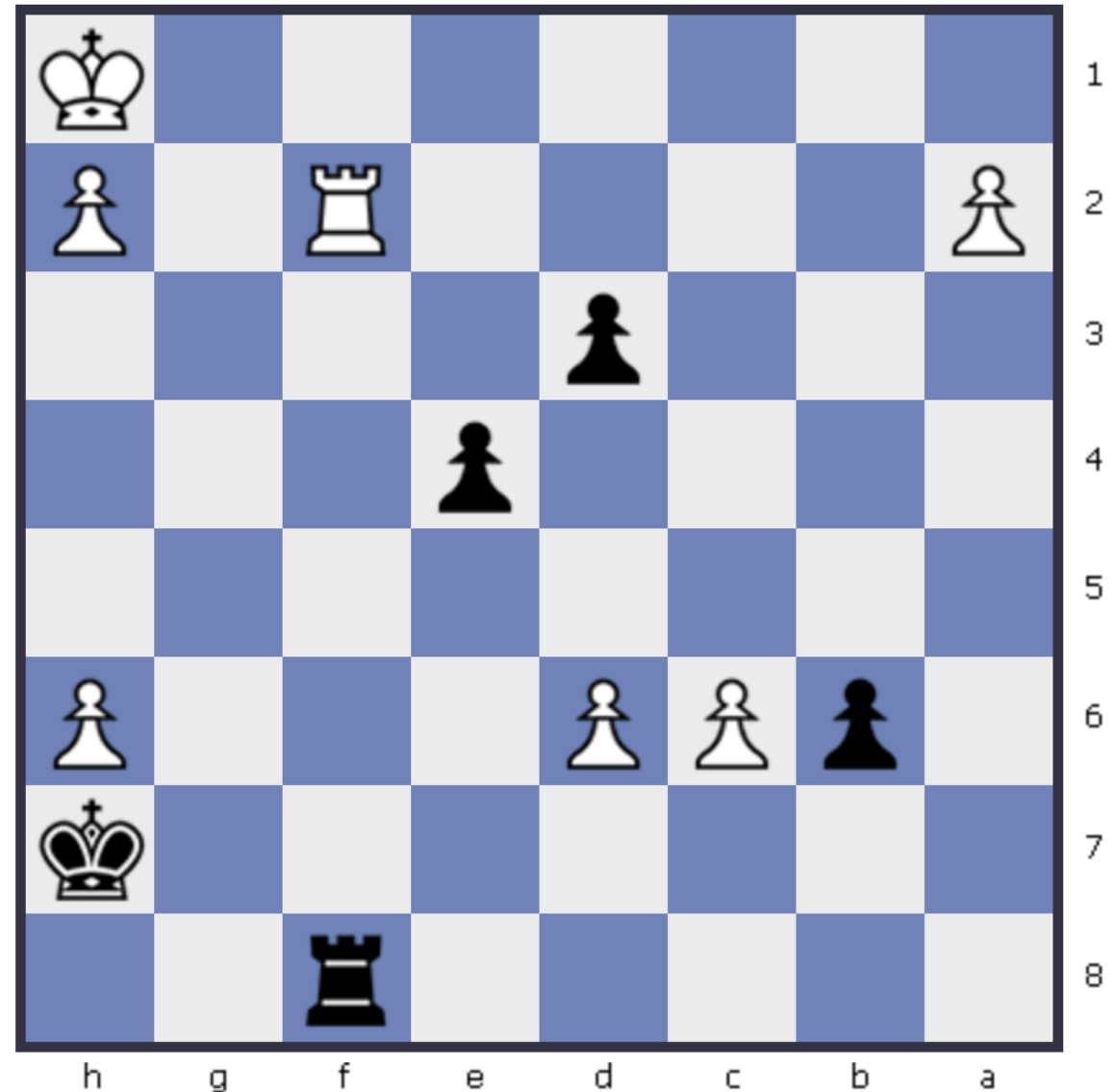
Stein's creative style was greatly influenced by Chigorin and Alekhine. He was a highly intuitive, natural player. **He was considered to be a brilliant attacking genius, but nevertheless played very sound chess**, being less willing than Tal to complicate with unforeseeable results.

Mustan siirto

<https://www.365chess.com/game.php?gid=2564536>

## Gligoric, Svetozar vs. Stein, Leonid

Lvov 1962 · King's Indian, 4.e4 (E70) · 0-1

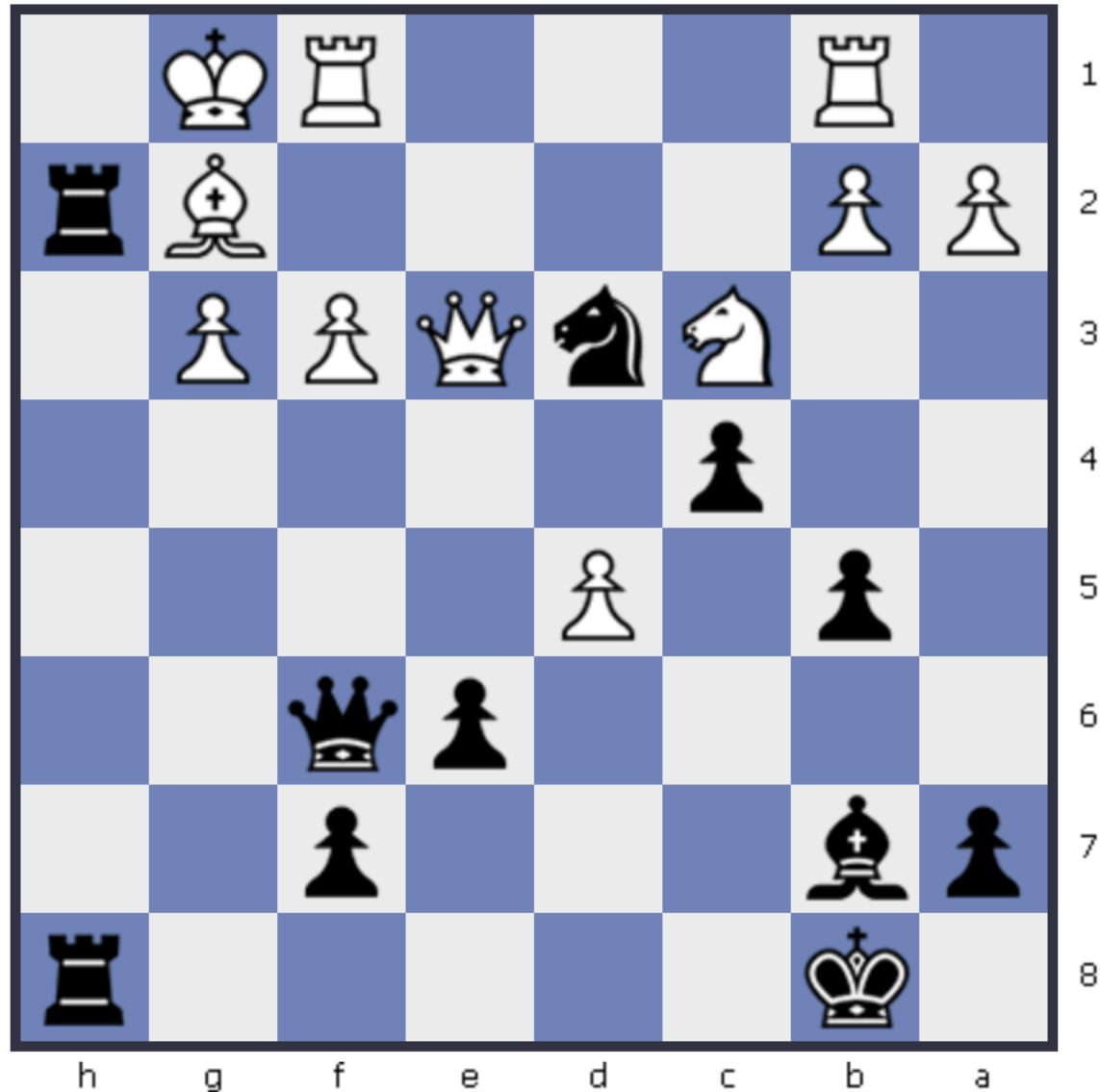


# Ohje seuraaviin tehtäviin

- **Mieti ajatteluprosessia:** 1) mitä etuja ja ylivoimiam sinulla itselläsi on, 2) mitä heikkouksia vastustajalla on, 3) mitä ideoita tulee mieleen ylivoimien tai heikkouksien hyödyntämiseen, 4) mitä ehdokassiiirtoja löytyy ideoiden toteuttamiseen, ja 5) minkä siirron valitset?
  - Sommitelma tai taktinen ratkaisu perustuu aina johonkin ylivoimaan tai vastustajan heikkouteen, ja jos sommitelmaa ei toteuta, etu usein katoaa.
- Älä mieti yhden siirron ratkaisuja, vaan mieti koko ajan **mikä on aseman paras siirto**, ja miten itse pelaisit?
  - Sommitelmaa tai uhrausta ei yleensä kannata tehdä uhrauksen vuoksi, vaan sen pitäisi aina olla aseman vaatimusten mukainen hyvä siirto.
- Yleisesti tehtävät ovat vaikeita, eli jo oikean idean löytäminen on hyvä saavutus. **Loppuun asti laskeminen on usein hankalaa** niin pelissä kuin tällaisessa harjoituksessa.

# Martinez, D. vs. Tella, Jussi (2335)

Benasque 1997 · Queen's Gambit Declined semi-Slav, anti-Meran gambit (D44) · 0-1



Vaikeusaste: helppo pelata hyvin, vaikea visualisoida loppuun asti

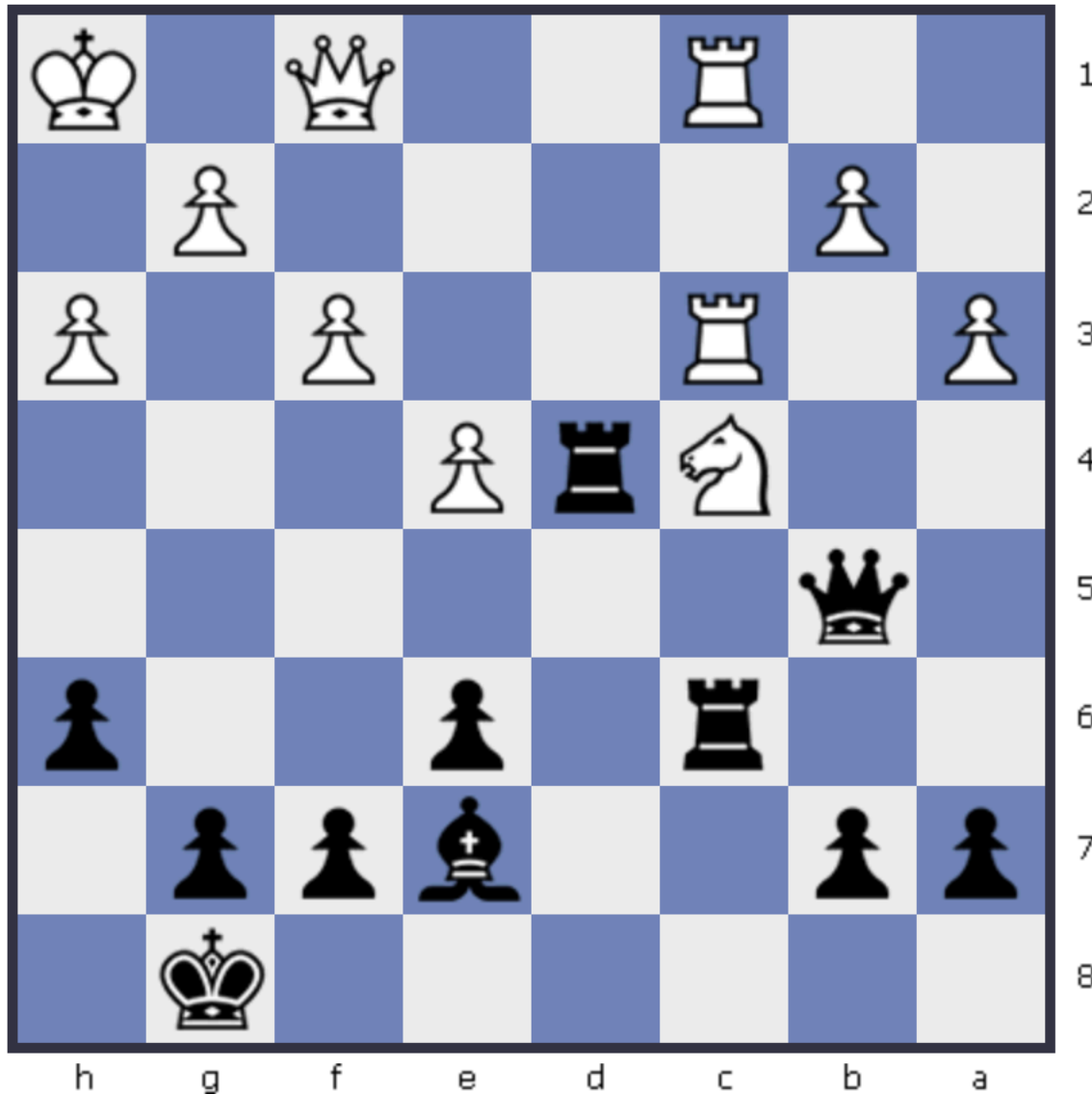
#openingtheory  
#followingplan  
#oppositesidecastling  
#shortcalculation

Mustan siirto

<https://www.365chess.com/game.php?gid=1100925>

# Vooremaa, Andres (2305) vs. Tella, Jussi (2240)

Finland 1995 · Queen's pawn game (D02) · 0-1



Vaikeusaste: helppo pelata  
hyviä siirtoja

#weakking  
#weakpoints  
#connectingideas  
#candidatemoves  
#candidateplans

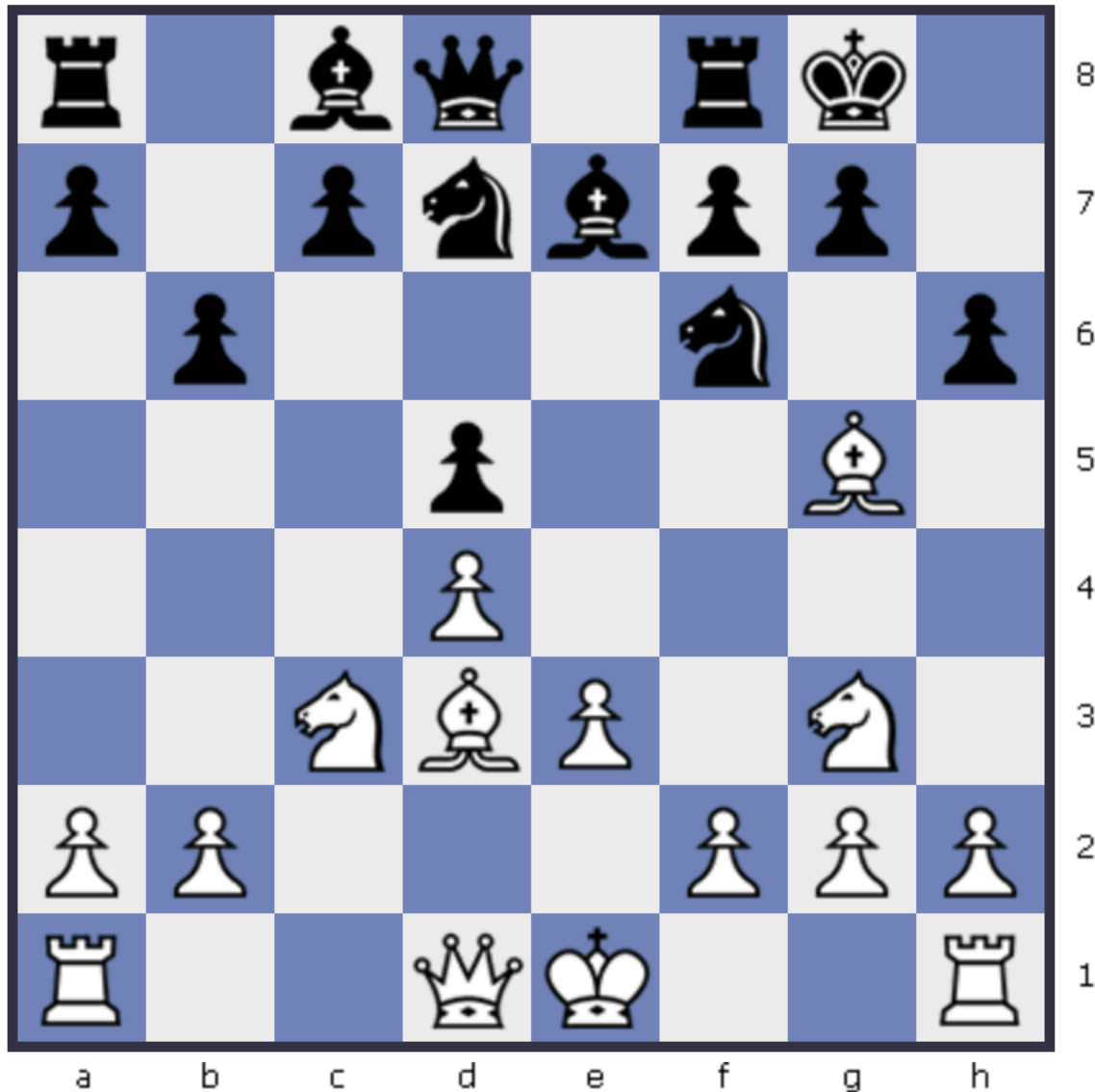
Mustan siirto

<https://www.365chess.com/game.php?gid=1449086>



# Tella, Jussi (2385) vs. Leino, Jukka (2175)

Helsinki 1998 · Queen's Gambit Declined, exchange, positional line (D35) · 1-0



Vaikeusaste: helppo,  
Mihail Tal

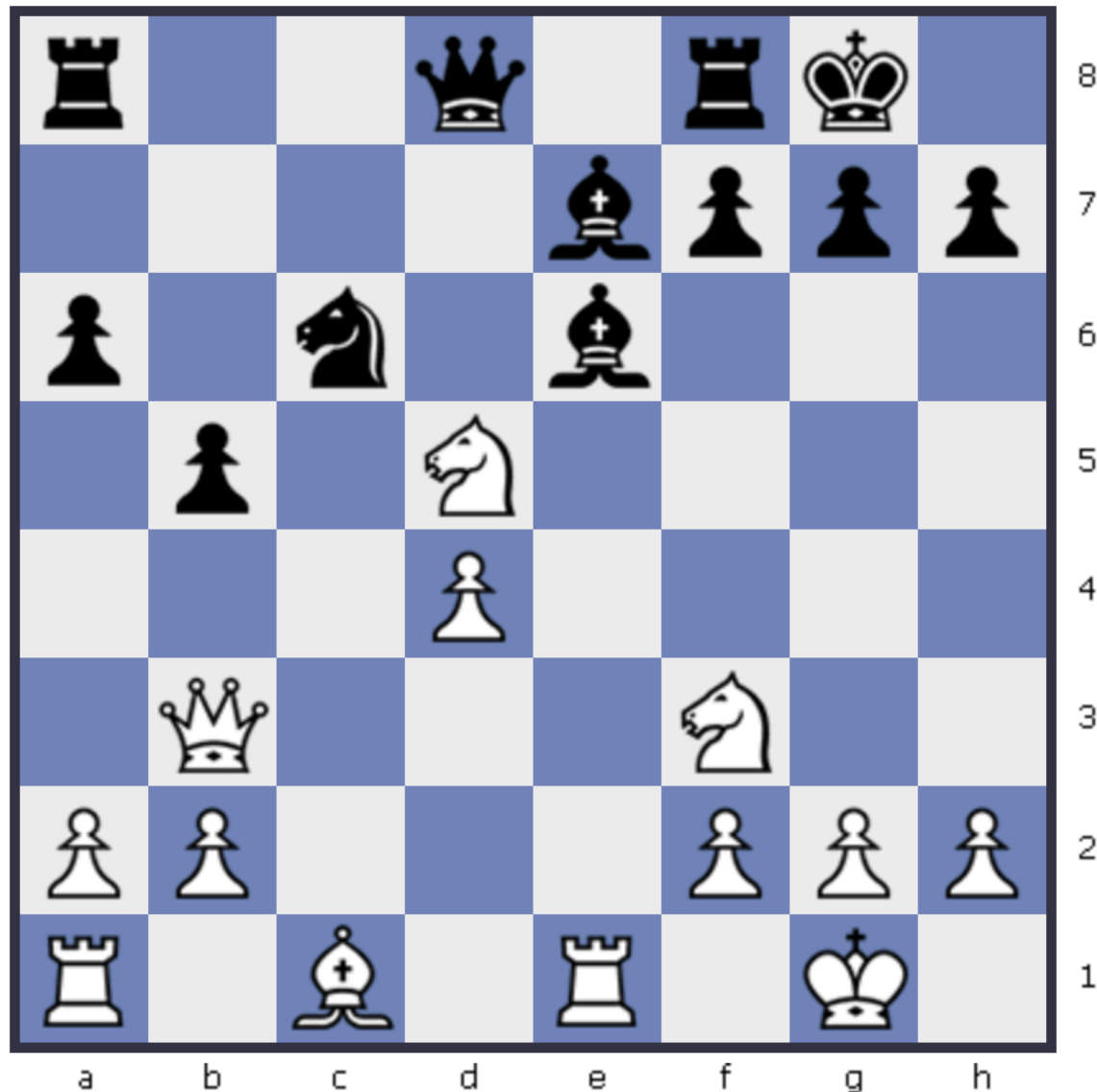
#directattack  
#weakpoint  
#candidatemoves  
#attackingpattern

Valkean siirto

<https://www.365chess.com/game.php?gid=937866>

# Tella, Jussi (2440) vs. Pesonen, Pekka

Vantaa 2002 · Sicilian, Nimzovich-Rossolimo attack (without ...d6) (B30) · 1-0



Vaikeusaste: aluksi helppo,  
loppuun asti vaikea

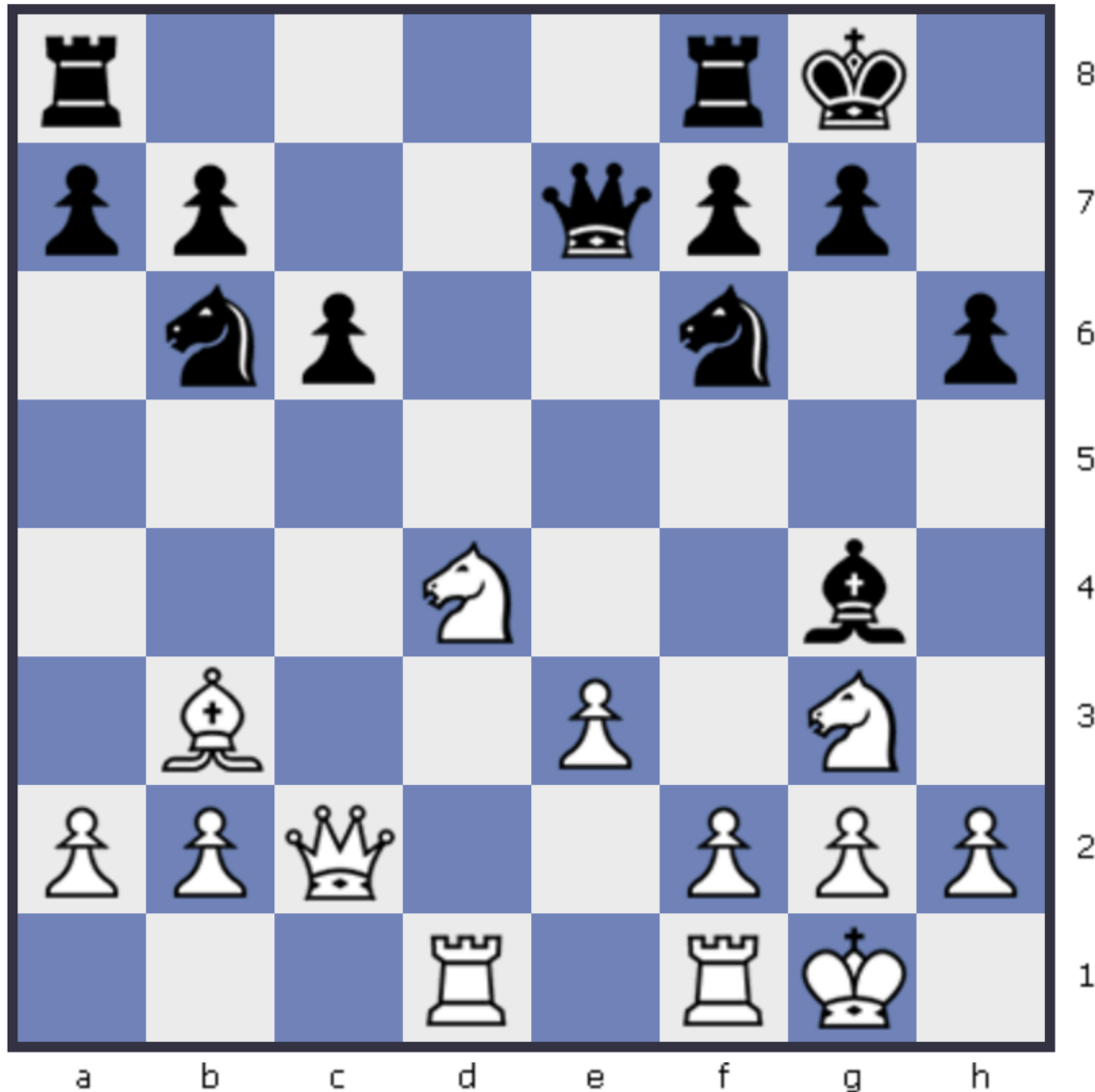
#shortcut  
#longcalculation  
#basicmate  
#decisionmaking

Valkean siirto

<https://www.365chess.com/game.php?gid=192244>

# Tella, Jussi (2425) vs. Hokkanen, Petri (2250)

Jyvaskyla 2001 · Queen's Gambit Declined semi-Slav (D43) · 1-0



Vaikeusaste: aluksi helppo,  
kokonaisuus vaikea visualisoida

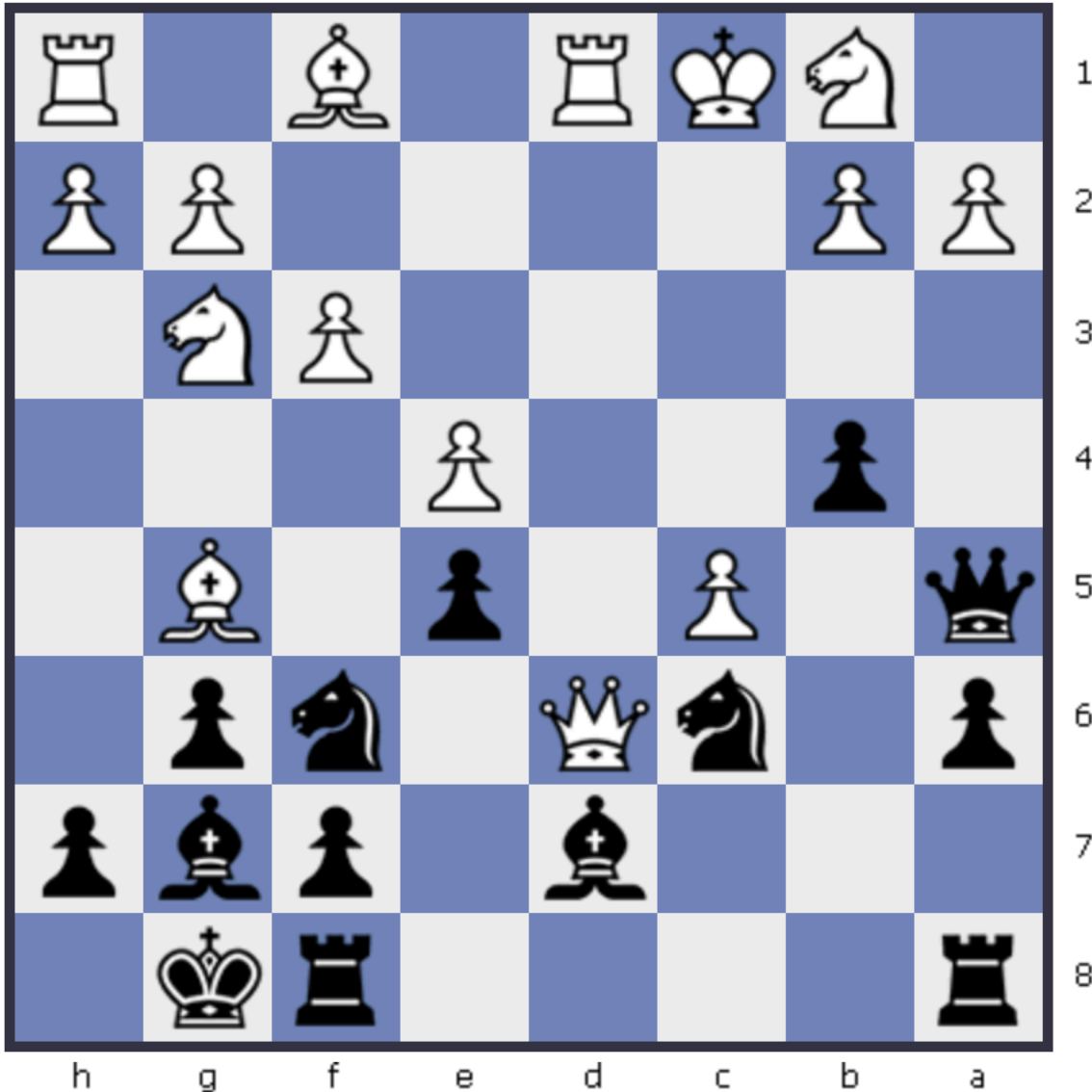
#shortcut  
#calculation  
#visualization  
#weakpoint  
#basicmate

Valkean siirto

<https://www.365chess.com/game.php?gid=332050>

# Kallio, Heikki vs. Tella, Jussi (2310)

Tampere 1996 · King's Indian, Saemisch, orthodox variation (E85) · 0-1



Vaikeusaste: vaikea, mutta erittäin looginen

#weakking

#candidatemoves

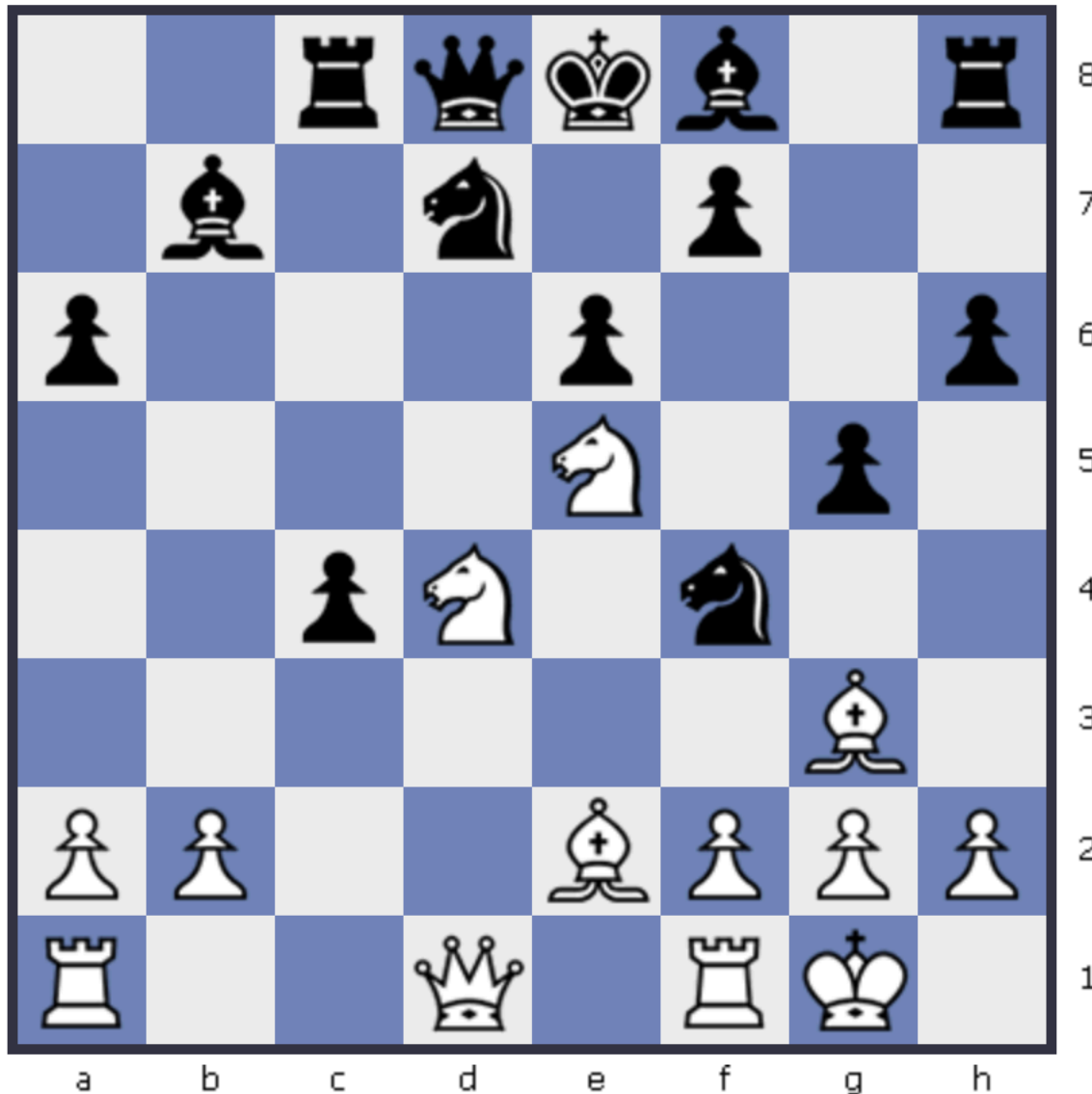
#imagination

Mustan siirto

<https://www.365chess.com/game.php?gid=1349454>

# Tella, Jussi (2385) vs. Molander, Riku (2235)

Tampere 1998 · Queen's Gambit Declined semi-Slav (D43) · 1-0



Vaikeusaste: helppo löytää hyvä idea

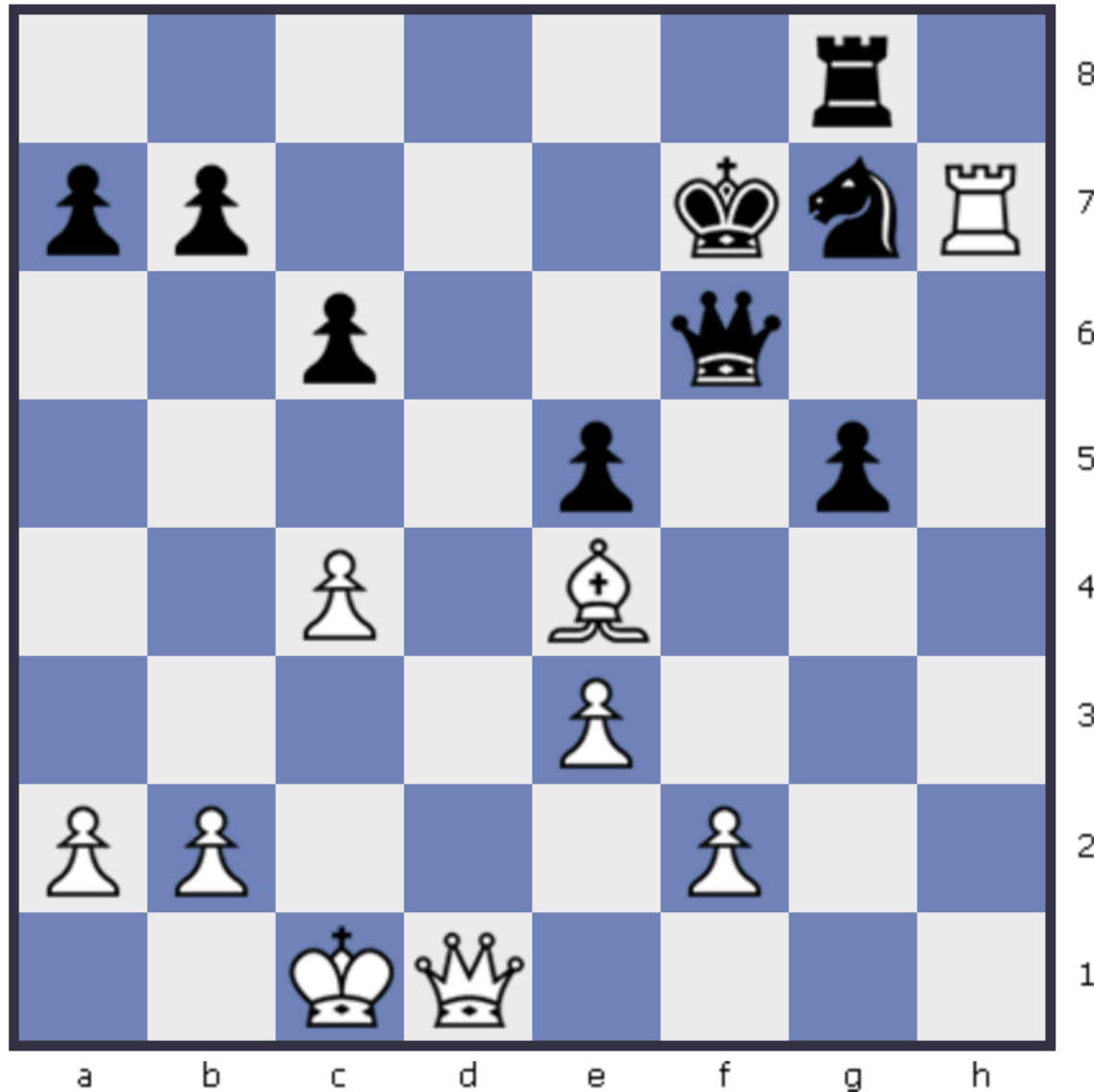
#openingtheory  
#uncastledking  
#candidatemoves  
#shortcalculation  
#decisionmaking  
#bruteforce

Valkean siirto

<https://www.365chess.com/game.php?gid=984161>

# Tella, Jussi (2422) vs. Malcsev, Aleksander (2355)

Helsinki 2000 · Old Indian, Ukrainian variation, 4.Nf3 (A54) · 1-0



Vaikeusaste: vaikea  
oivaltaa ja nähdä

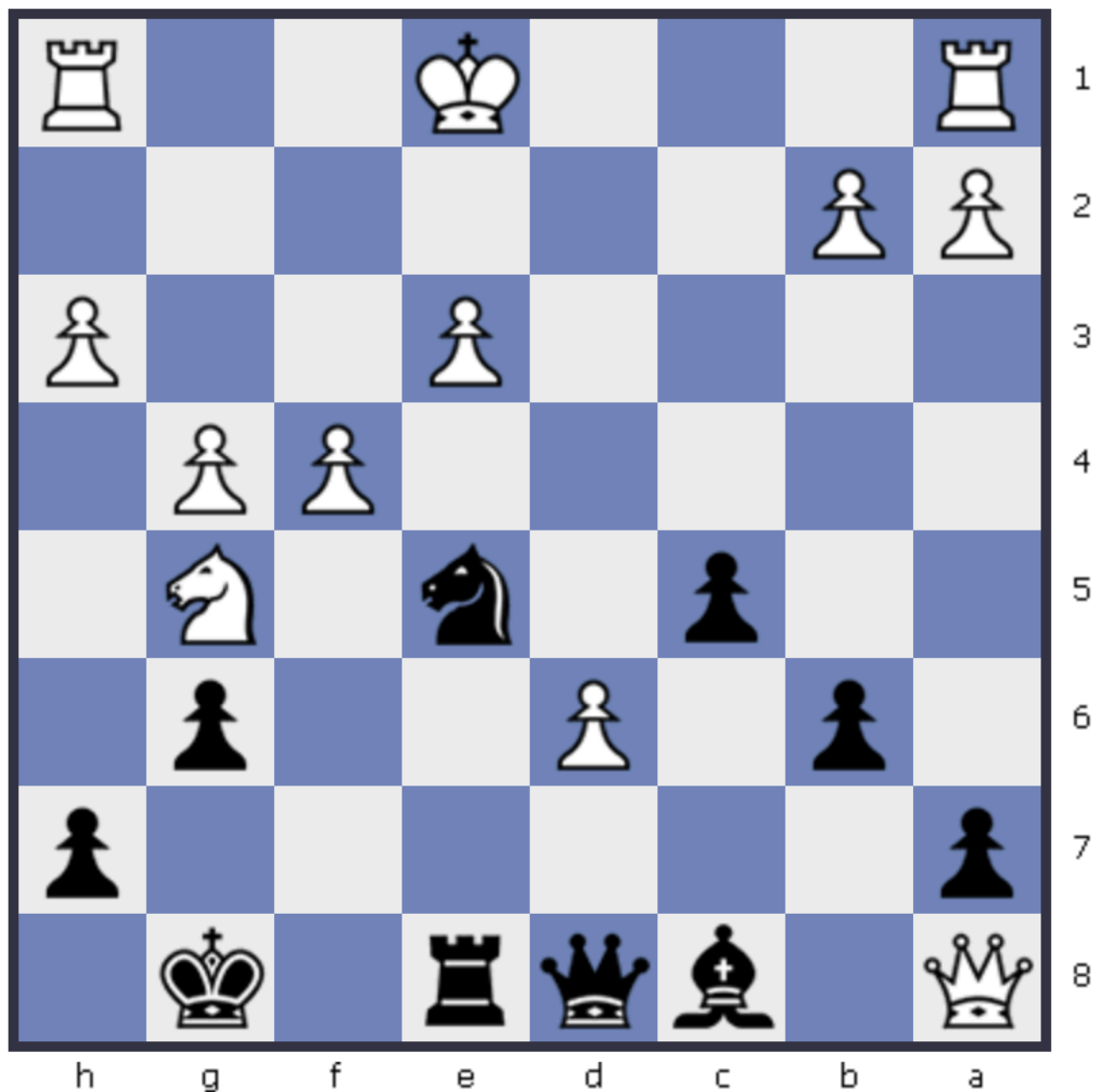
#weakpoint  
#candidatemoves

Valkean siirto

<https://www.365chess.com/game.php?gid=526422>

# Gretarsson, Helgi Ass (2475) vs. Tella, Jussi (2375)

Aaland-Stockholm 1997 · Queen's Gambit Declined semi-Slav (D43) · 0-1



Vaikeusaste: vaikea, Mihail Tal

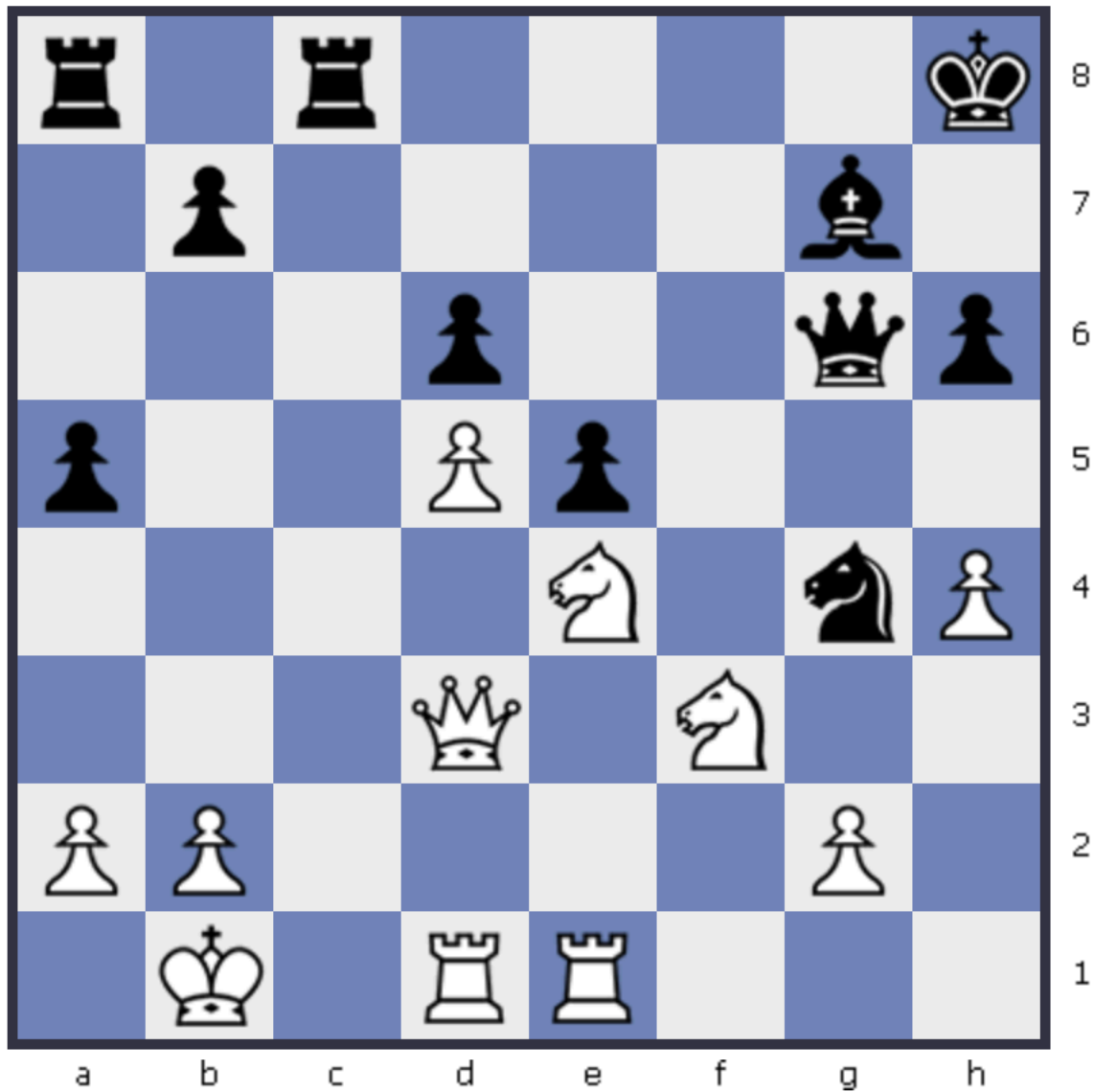
#uncastledking  
#candidatemoves  
#calculation  
#bruteforce  
#imagination

Mustan siirto

<https://www.365chess.com/game.php?gid=1224261>

# Tella, Jussi (2310) vs. Lim Chuing Hoong

Penang 1996 · Modern defence (A41) · 1-0



Vaikeusaste: yli-inhimillinen

#imagination

#candidatemoves

#longcalculation

#attackingpatterns

Valkean siirto

<https://www.365chess.com/game.php?gid=1316542>



# Lisämateriaalia

- Mark Dvoretsky, Secrets of Chess Tactics
- Mark Dvoretsky, School of Chess Excellence 2, Tactical Play
- Dvoretskyn kirjat ovat venäläisen shakkikoulun huippulaatua: ei vain sommitelmia, vaan taktinen ajattelu avattuna ja selitettynä.

