

CSC:N SHAKKIKOULU

esittää:

Kuinka mestari ajattelee?

The topic of the 3rd lecture is an in-depth dive to the thinking of chess player - chess knowledge, memory, time management, all discussed through a high-level game.

14.3.2019

Sisällysluettelo

- Osaaminen, shakkitietämys
 - Muisti, älykkyys
 - Ajankäyttö
 - Kriittiset hetket
-
- Esimerkkipeli: <https://www.365chess.com/game.php?gid=1589077>

Osaaminen, shakkitietämys

- Mestari pelaajan shakkitietämys koostuu opitusta tiedosta, **hahmoista** ja **malleista** pelin eri osa-alueille
 - Avausteoria: opiskeltu osaaminen, sekä pelikokemukset avauksista
 - Keskipeli: **tyyppiasemat** ja niihin liittyvät **tyyppi-ideat**, henkilökohtainen pelityyli ja siihen liittyvät ajattelutavat
 - Loppupeli: opiskeltu osaaminen, plus kokemus
- Tietämys voi olla saman tason pelaajilla hyvin erilaista: laaja ja matala vs. suppea mutta syvä
 - Mestari pelaajan kyky hyödyntää tietoaan pelin aikana vaihtelee, mm. iän, muistin, vireyden ja monen muun seikan vaikutuksesta

Muisti, älykkyyys

- Mestari­pelaaja, joka on **altistunut** laajasti shakkipelille, omaa laajan shakkimuistin
 - Altistuminen: pitkäaikainen shakin pelaaminen, harjoittelu, mestari­pelaajien pelien seuraaminen jne.
 - Shakkimuisti: ”kehys”, jossa on tietämystä shakkiavauksista, keskipelin **hahmoista** ja **tyyppiasemista**, ja loppupeleistä; lisäksi muistissa paljon tietoa pelaajista, pelaajien pelityyleistä ja monista muista shakkiin liittyvistä asioista, esim. huippupelaajien peleistä ja shakkitehtävistä
- Mestari­pelaajien muisti vaihtelee erittäin paljon
 - ”Hyvä” ja ”huono” muisti, ”leveä” tai ”kapea” muisti, pelien ja asemien tarkka muisti vs. erilaisten opittujen hahmojen sumeampi muisti

Muisti, anekdootteja

- Pikashakin (5+5 minuuttia) SM-kilpailu, n. 25 peliä lauantaina, n. 25 peliä sunnuntaina – **kaikki pelit muistissa**
 - Vuonna 1987 15-vuotiaana
- Helsingin yliopiston kognitiotieteen testit (Pertti Saariluoma) – **kolme yhtäaikaista sokkopeliä**
 - <https://en.chessbase.com/post/timur-gareyev-breaks-world-consecutive-blindfold-chess-record>
- Suurmestarit muistavat **valtavan määrän klassisia kuuluisia pelejä**, MM-otteluista ja superturnauksista
 - Useita erilaisia esimerkkejä, mm. Magnus Carlsen tai Garri Kasparov

Ajankäyttö

- Mestari pelaajien ajankäyttö on erittäin persoonallinen asia, jolla ei ole suoraa vaikutusta pelivahvuuteen
- Yleisiä havaintoja:
 - Mestari pelaaja osaa käyttää aikaa silloin kun se on tarpeen, esim. **kriittinen hetki** pelissä tai vaikea tilanne
 - Mestari pelaaja huomioi aikatilanteen koko ajan, ja hyödyntää **aikaedun** tarvittaessa
- Erityistä ajankäytöstä:
 - **Aikapula**; ”unet” eli yhden siirron miettiminen erityisen pitkään; **nopean avauspelaamisen loppuminen ja miettimisen aloittaminen**; ajankäytöllä hämääminen; **nopea pelaaminen**; miettiminen suunnitelmittain – ei siirroittain

Kriittiset hetket

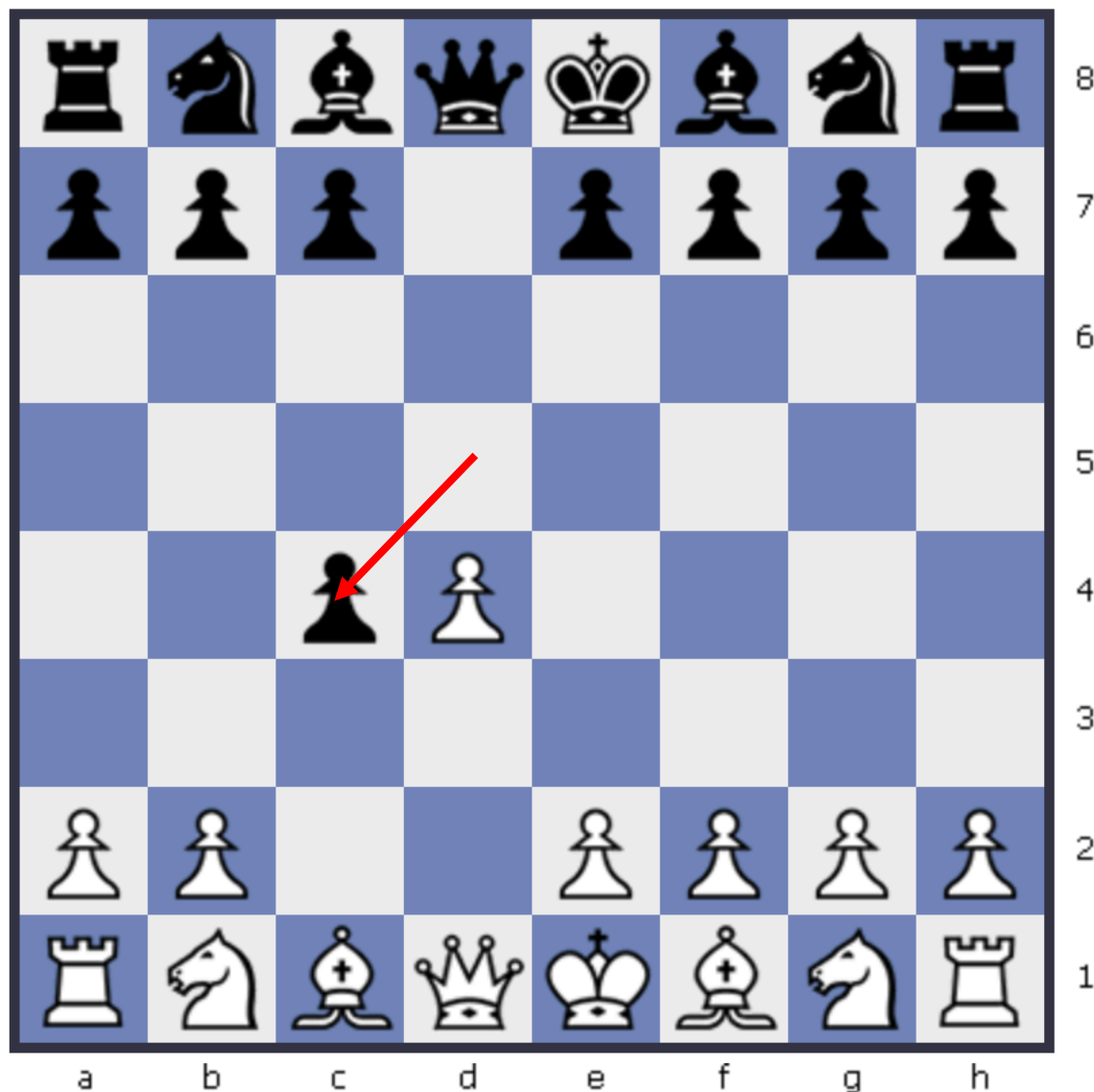
- Kriittisten hetkien tunnistaminen on yksi keskeinen mestaripelaajan taito
 - Kriittinen hetki: hetki, kun asemassa tapahtuu joku muutos, joka pakottaa uudelleenarvioimaan tilannetta, ja vaihtamaan **pelisuunnitelmaa**
 - Kriittisiä hetkiä ovat myös mm. avausteoriatiedon loppuminen, aikapulavaiheen ohitus, sekä loppupelityypin vaihtuminen
 - Kriittisiä hetkiä voivat olla myös tilanteet, joissa vastustaja tekee virheen, tai esim. siirron jota et ollut havainnut ja huomionnut lainkaan
- Kriittisellä hetkellä pitää käyttää aikaa, rauhoittua, keskittyä, ja löytää uusi suunnitelma muuttuneen tilanteen tai tilannearvion mukaan

Kriittinen hetki, anekdootti

- Kansainvälinen turnaus, suomalainen mestaripelaaja pelaa toiseksi viimeisellä kierroksella tittelituloksesta
 - Englantilainen avaus, aikapula, 40 siirtoa täynnä
 - Eripuoliset linnoitukset, kuningashyökkäykset, äärimmäisen sekava asema
 - Aikapula päättyy, siirrot täydennetään pöytäkirjaan tuomarin avulla, pelikellot käynnistetään ja peli jatkuu
 - **Mestaripelaaja luovuttaa parin minuutin miettimisen jälkeen, mutta käy ilmi että asemassa oli yksi siirto, joka voittaa välittömästi**
- **Kriittinen hetki: nouse jaloittelemaan, hae kahvi, rentoudu, katsele hetki muita pelejä, palaa oman laudan ääreen ja katso asemaa “uusin silmin”**
 - **Tee tästä itsellesi (henkinen/kirjaimellinen) rutiini joka peliin!**

Tella, Jussi vs. Kekki, Petri (2275)

Finland 1994 · Queen's Gambit Accepted, classical variation, 6.O-O (D26) · 1-0



Vastaanotettu kuningatargambiitti – minkälaisen valinnan valkea tekee tässä jatkon suhteen?

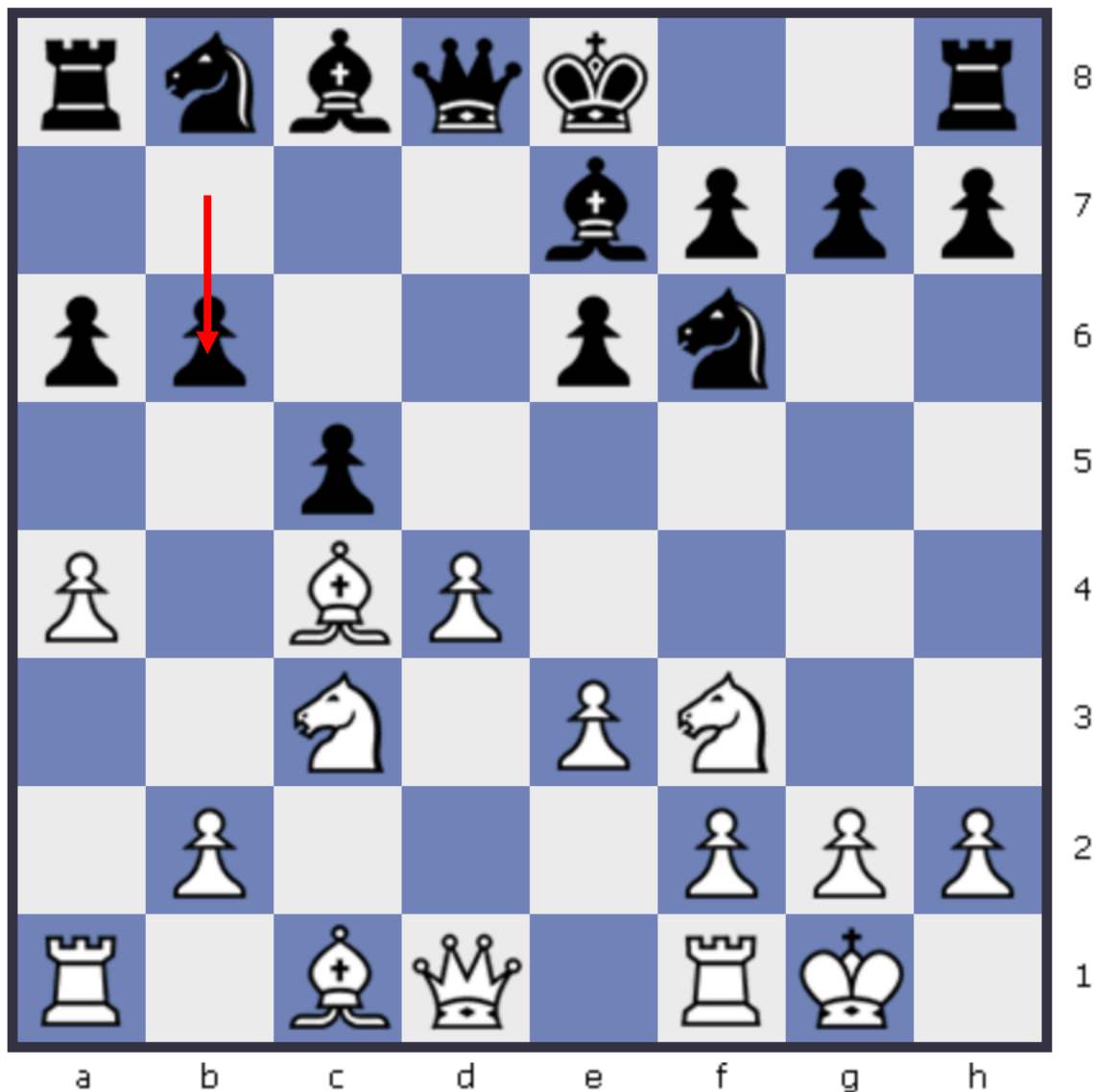
Aikaisemmat pelit samojen pelaajien kesken?

Vastustajan yllättäminen?

Oman tietämyksen käyttö?

Tella, Jussi vs. Kekki, Petri (2275)

Finland 1994 · Queen's Gambit Accepted, classical variation, 6.O-O (D26) · 1-0

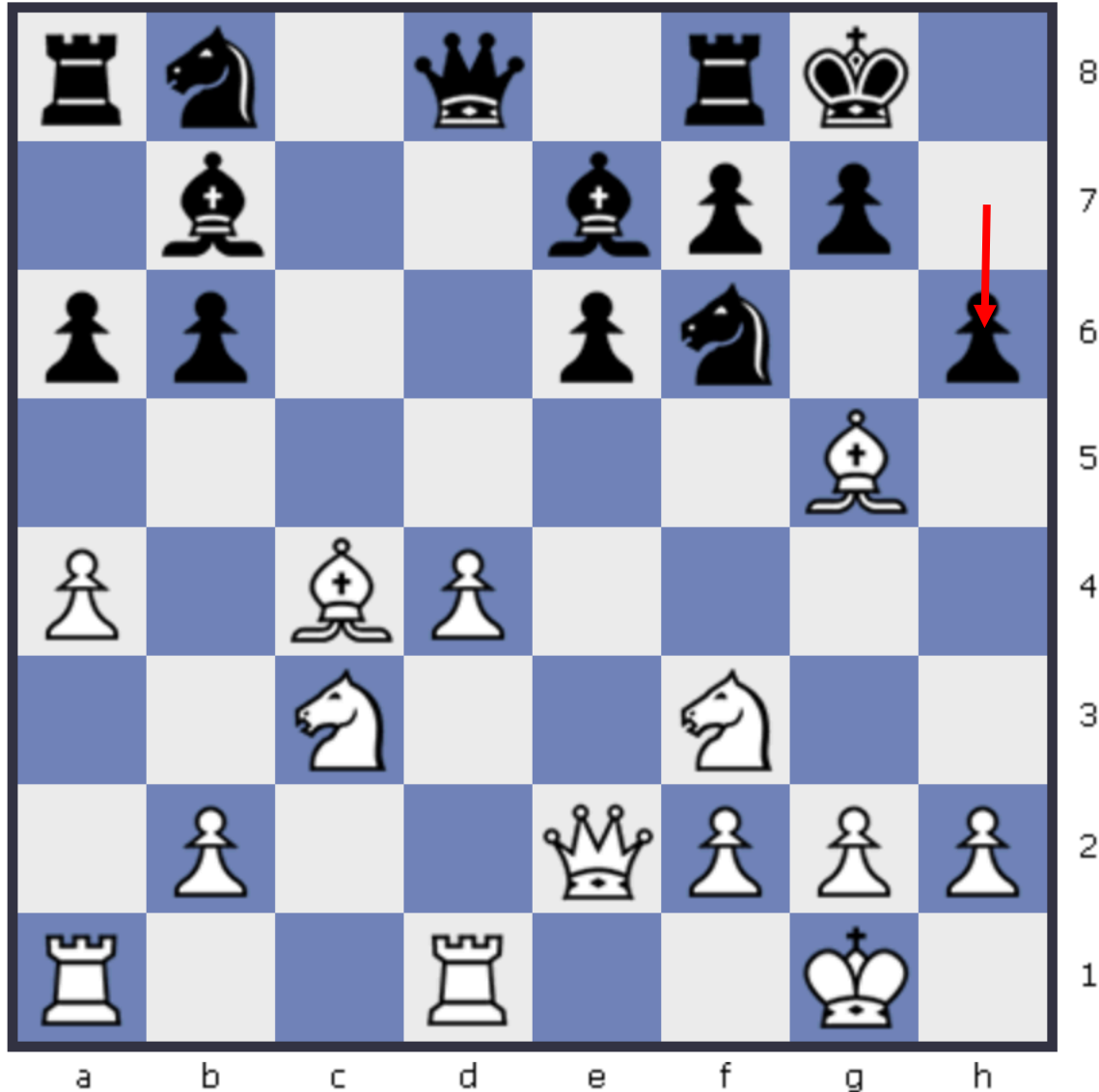


Harvinainen siirto b7-b6 – minkälaisen valinnan valkea tekee tässä jatkon suhteen?

Shakkitietämys avauksista ja tyyppiasemista?

Tella, Jussi vs. Kekki, Petri (2275)

Finland 1994 · Queen's Gambit Accepted, classical variation, 6.O-O (D26) · 1-0



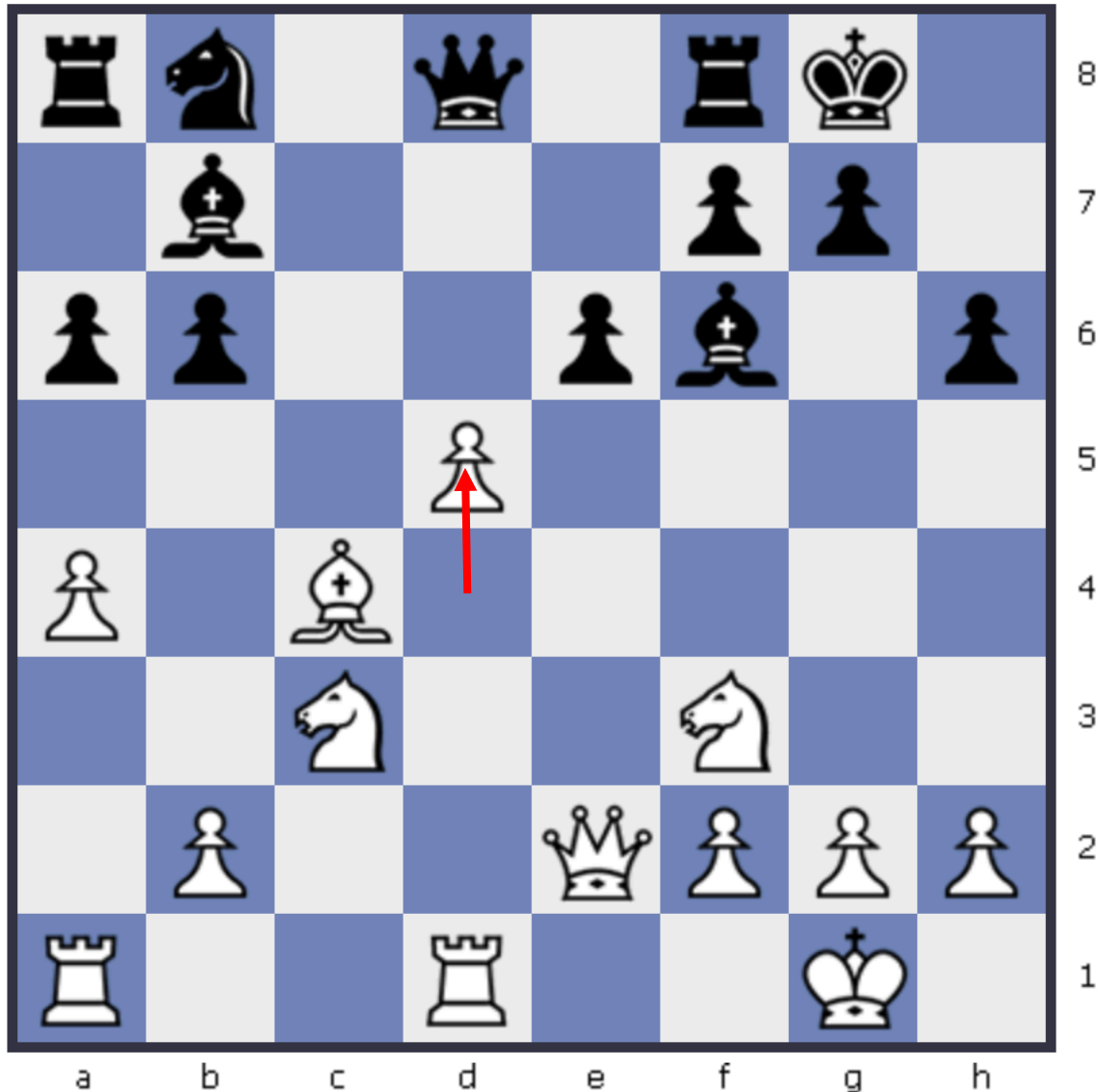
Arveluttava h7-h6 – minkälaisen valinnan valkea tekee tässä jatkon suhteen?

Miksi siirto on arveluttava?

Ideat, suunnitelmat?

Tella, Jussi vs. Kekki, Petri (2275)

Finland 1994 · Queen's Gambit Accepted, classical variation, 6.O-O (D26) · 1-0



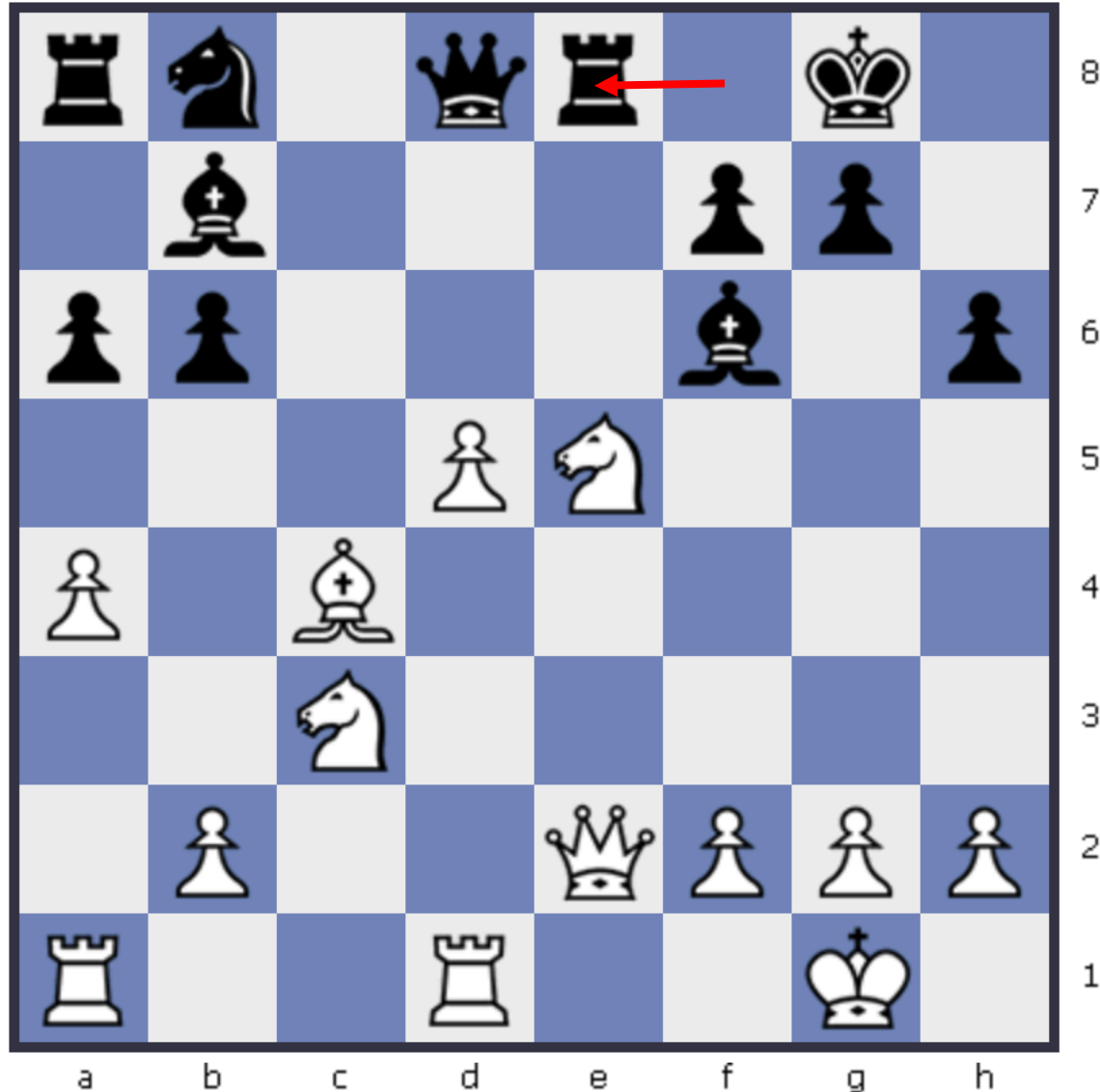
Valkea yrittää hyötyä mustan pelitavasta ja mahdollisesta virheestä – mitä mustan kannattaa valita tässä?

Tyyppiasema? Tyyppisuunnitelmat?

Mitä siirtovaihtoehtoja tässä kannattaa arvioida?

Tella, Jussi vs. Kekki, Petri (2275)

Finland 1994 · Queen's Gambit Accepted, classical variation, 6.O-O (D26) · 1-0



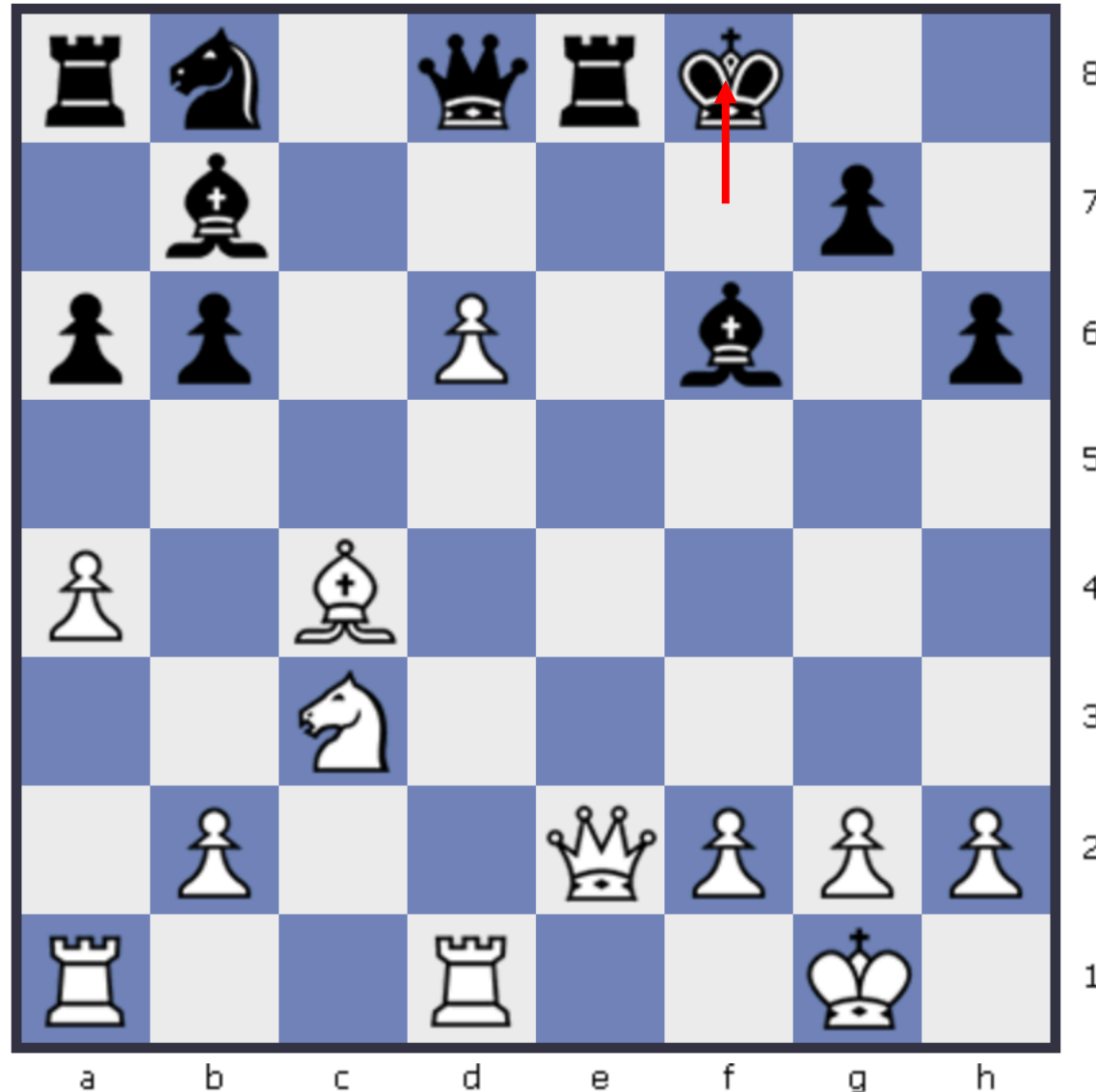
Tyypiasema - sommitelmamahdollisuus – mitä vaihtoehtoja valkean pitää tässä arvioida?

Kriittinen hetki?

Vaihtoehtojen arviointi ja muunnelmien laskeminen, onko mitään laskemista helpottavia asioita?

Tella, Jussi vs. Kekki, Petri (2275)

Finland 1994 · Queen's Gambit Accepted, classical variation, 6.O-O (D26) · 1-0



Sommitelma ja uhraus – minkäläisen valinnan valkea tekee tässä jatkon suhteen?

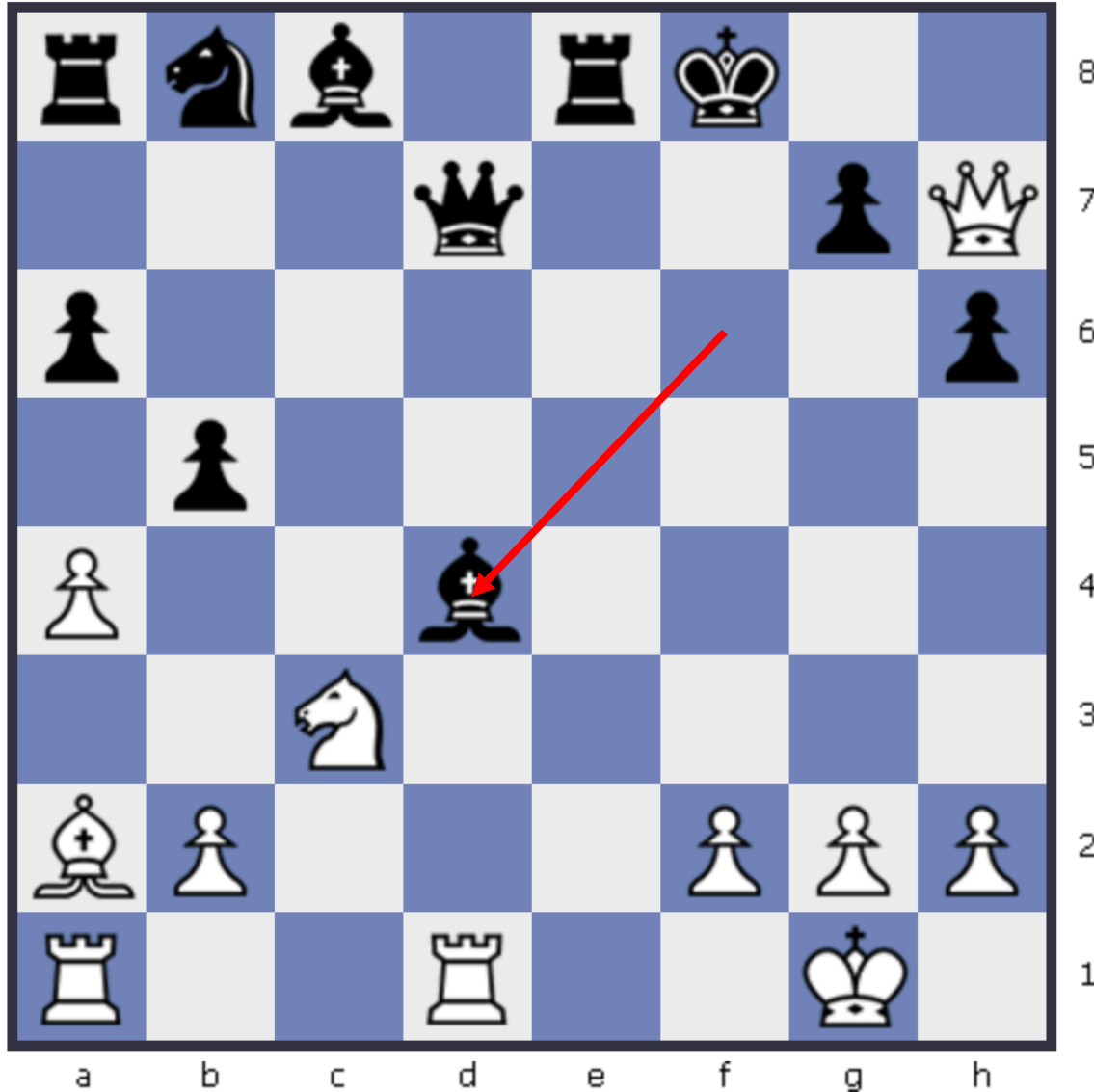
Edut, vastustajan heikot ruudut?

Miten arvioit erilaisia vaihtoehtoja tässä?

Kriittinen hetki?

Tella, Jussi vs. Kekki, Petri (2275)

Finland 1994 · Queen's Gambit Accepted, classical variation, 6.O-O (D26) · 1-0



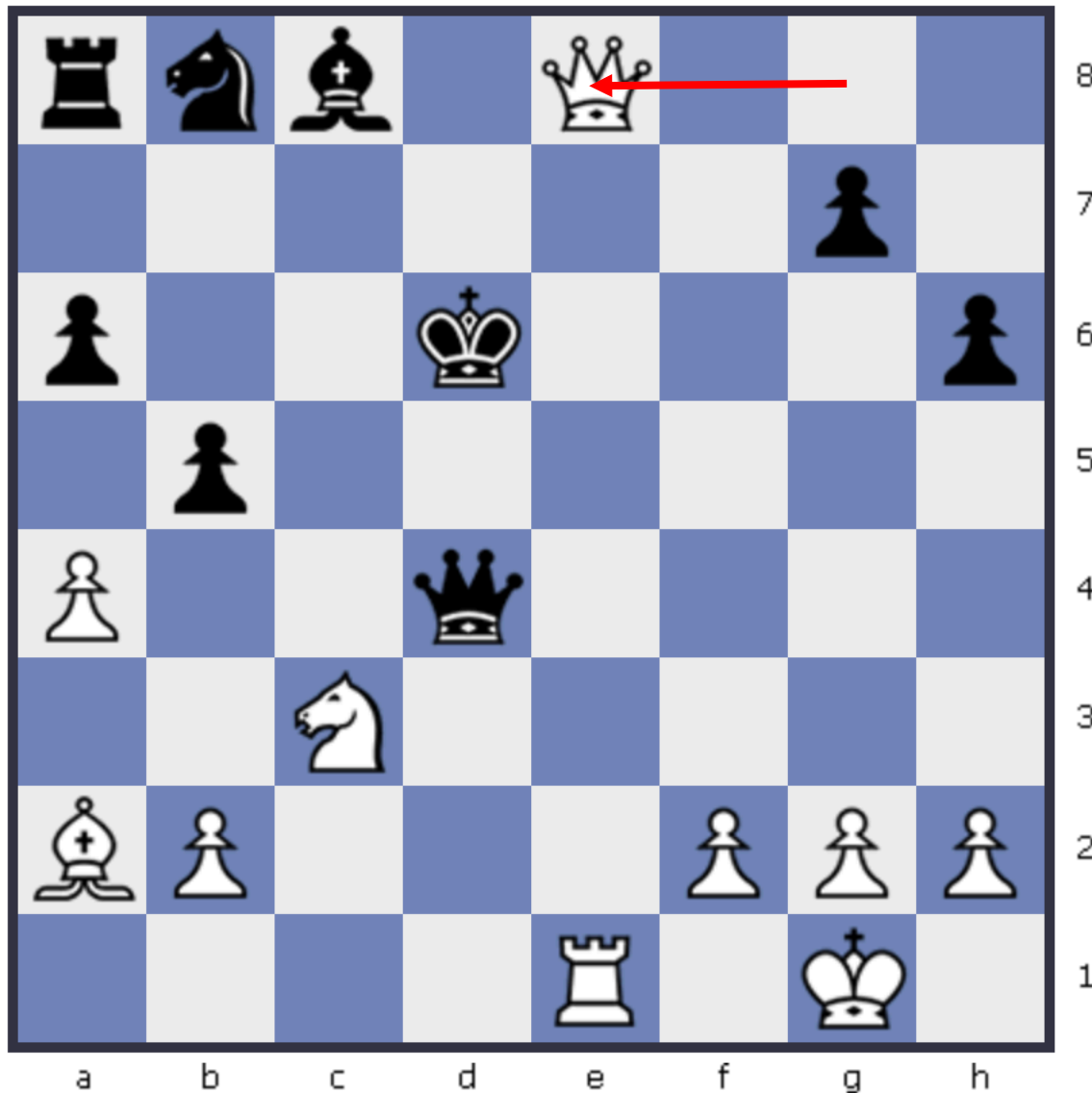
Aseman arviointi – miltä asema vaikuttaa, ja miten valkea jatkaa?

Kriittinen hetki?

Mihin valkean kannattaa keskittyä tässä?

Tella, Jussi vs. Kekki, Petri (2275)

Finland 1994 · Queen's Gambit Accepted, classical variation, 6.O-O (D26) · 1-0



Aseman arviointi – miltä asema vaikuttaa, ja miten peli jatkuu?

VALKEA		MUSTA		VALKEA		MUSTA		VALKEA	
1	d4	d5	26	Dd8 ^{1.35}	Kc5 ^{1.29}	51			
2	c4	dxc4	27	Rd5 ^{1.36}		52			
3	e3	c5 ^{0.04}	28	1	0	53			
4	Lxc4 ^{0.10}	e6	29			54			
5	Rf3	Rf6	30	1.37	1.28	55			
6	g0	h7	31			56			
7	Rc3 ^{0.15}	a6	32			57			
8	a4	b6	33			58			
9	De2 ^{0.23}	Cxd4 ^{0.10}	34			59			
10	Td1	g0	35			60			
11	exd4 ^{0.31}	Lb7 ^{0.16}	36			61			
12	Lg5 ^{0.35}	hg ^{0.22}	37			62			
13	Lxf6 ^{0.43}	Lxf6	38			63			
14	d5	e5 ^{0.32}	39			64			
15	Rxe5 ^{1.02}	Te8 ^{0.54}	40			65			
16	Rxf7 ^{1.07}	Kxf7 ^{0.40}	41			66			
17	d6+	Kf8	42			67			
18	Dd3 ^{1.15}	b5 ^{0.55}	43			68			
19	Ld2 ^{1.20}	Lc8 ^{1.17}	44			69			
20	d7 ^{1.26}	Dxd7 ^{1.20}	45			70			
21	Dh7	Ld4	46			71			
22	Txd4 ^{1.24}	Dxd4 ^{1.22}	47			72			
23	Dg8+	Ke7	48			73			
24	Te1+	Kd6	49			74			
25	Dxe9	Ld7 ^{1.25}	50			75			

Huomioita:

- 4.Lxc4 10 minuuttia
- 8...b6?! miettimättä
- 13.Lxf6 8 minuuttia, ja 14.d5 heti
- Molemmat pelaajat pelaavat siirrot 15-18 nopeasti
- Mustan pisin miettiminen jo hävityssä asemassa
- Valkean pisin miettiminen ratkaisuhetkellä

Yhteenveto

- **Vastaanotettu kuningatargambiitti**, jossa musta teki avausvaiheessa 2-3 harvinaisempaa tai osin arveluttavaa siirtoa.
- Syntynyt asematyyppi oli **eristetyn d-sotilaan tyyppiasema**, jossa valkealla oli normaalia suurempi **kehitysetu**.
- Valkea löysi erikoisen sommitelman, johon sisältyi **upseerinuhraus**, jolla **valkea yritti hyötyä kehitysedustaan**.
- Sommitelma osoittautui mustalle hankalaksi, ja valkea pääsi hyötymään **mustan kuninkaan turvattomasta asemasta**.
- Sommitelmavaiheen jälkeen materiaali tasoittui, mutta valkean **asema- ja kehitysetu oli ratkaiseva**.