



Tutkimusinfrastruktuurit tutkimustietovarannossa

11.3.2021

Walter Rydman
CSC – Tieteen tietotekniikan keskus



1. Avaus (*Juha Herrala*)
2. Tavoitteet
 - Mitä yhteisellä tutkimusinfrastruktuuritiedolla tavoitellaan?
 - Projektin aikana tunnistettuja käyttötapauksia
 - Keskustelu
3. Tutkimusinfrastruktuuritiedot tutkimustietovarannossa
 - Tietosisältö tällä hetkellä
 - Metatietomallin tarkentaminen – onko selventämiselle tarvetta.
 - Tietosisällön päivittäminen - huomioita
4. Tutkimusinfrastruktuuritietojen kerääminen
 - Infralomake ja sen kehittäminen
 - Yhteisinfrastruktuurien hallinta
5. Ehdotus työryhmän perustamiseksi

1. TAVOITTEET



Tunnistettuja tavoitteita infratiedoille TTV:ssa



- Yhdenmukainen ja kattava tieto tutkimusinfrastruktuureista
 - Jaettu käsitys siitä mitä tutkimusinfrastruktuurit ovat. Ajantasainen tutkimusinfrastruktuuritieto
 - Edistetään tutkimusinfrastruktuurien yhteiskäyttöä ja avoimuutta esittämällä tiedot yhtenäisesti yhdessä paikassa.
 - Yhteisinfrojen tiedot helposti löydettävissä ja ylläpidettävissä
 - FIRI-infrastruktuurien tiedot
- Tutkimusinfrastruktuurien parempi käyttöaste.
 - Analyysi ja mittauspalveluiden parempi näkyvyys ja löydettävyys. Maksullinen palvelutoiminta
- Tutkimusinfrastruktuurien vaikuttavuuden seuranta
 - Tutkimustuotosten kytkeminen infroihiin, joilla on pysyvät tunnisteet.
- Mahdollisuus hyödyntää infratietoa rahoitushakemuksissa
- Tiedonkeruun automatisointi – hyödynnetään nykyisiä tietovarantoja (*huom.*)

Tunnistettuja käyttötapauksia

- Yhteisinfran tiedot eivät ole kootusti missään. Tutkimustietovarannon kautta tällaisen infrastruktuurin tietojen ylläpito voidaan toteuttaa hajautetusti.
- Automaattinen tiedonsiirto tutkimustietojärjestelmästä tutkimustietovarantoon
 - Lähdejärjestelmien rajoitteet esteenä
- Tutkijan rahoituspäätöstieto tutkimustietovarannosta infrastruktuurille. Vastaavasti julkaisutiedot infrastruktuurille projektista raportoitaessa.
- Tutkimustietovarannon infratietojen hyödyntäminen FIRI-haussa. Järjestelmien välinen yhteys.
- Tutkimusinfrastruktuurien tietojen saaminen käytettävässä muodossa takaisin tutkimusorganisaatiolle.
- Pysyvät tunnisteet tutkimusinfrastruktuureille

Keskustelu

- Onko tavoitteita syytä tarkentaa tai yksilöidä?
 - Lähitulevaisuus
 - Useamman vuoden näkökulma
- Halutaanko tarkentaa sitä, millaisia tutkimusinfrastruktuureita TTV:oon halutaan?
 - Tähän mennessä on sovittu, että jokainen organisaatio päättää itse asiasta. Reunaehtona tietomallin vähimmäistiedot.
 - Laadullisena kriteerinä pidettiin aiemmin sitä, että infrastruktuuri muodostaa tutkimusorganisaation mielestä sellaisen kokonaisuuden, joka on hyvä näyttää yhteisessä portaalissa.

TUTKIMUSINFRASTRUKTUURITIEDOT TUTKIMUSTIETOVARANNOSSA



Tutkimusinfrastruktuurin tietosisältö



Siirrytään tiedejatutkimus.fi-portaaliin

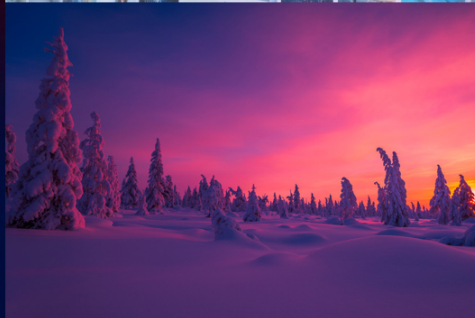
Kuinka suunniteltu tietosisältö toimii
käytännössä? Muutama esimerkki

Tietojen päivittäminen

Opittua tähän mennessä

- Palvelupisteen (=yhteystiedon) suhde palveluun on välillä ollut hankalasti hahmotettava.
- Koordinoivat organisaatiot yhteisinfrastruktuurien tapauksessa
 - Infrastruktuuri vs. palvelut.
 - Tapaus, jossa esim. kaksi itsenäistä tutkimusinfrastruktuuria muodostaa myös yhteisinfrastruktuurin.
 - Tapaus, jossa tutkimusinfrastruktuuri on itseään koordinoiva.
 - Tapaus, jossa suomalainen tutkimusinfrastruktuuri on osa kansainvälistä infraa.
 - Ks. Infrafrontier
- Luokittelutiedot
 - ESFRI (<http://uri.suomi.fi/codelist/research/ESFRI-Domain>) ja MERIL (<http://uri.suomi.fi/codelist/research/MERIL>) ovat käytettävissä, mutta niitä ei vielä ole juurikaan toimitettu.

TUTKIMUSINFRASTRUKTUURITIE TOJEN KERÄÄMINEN



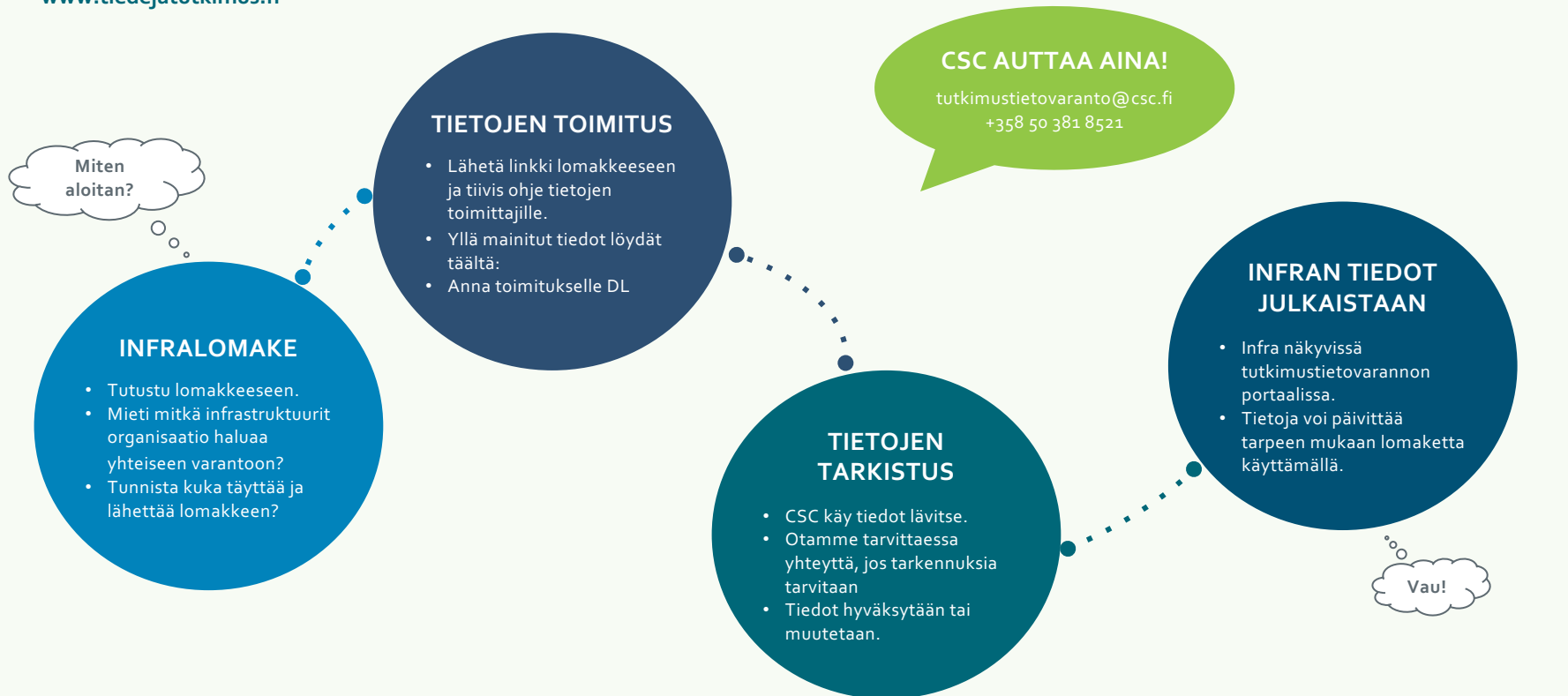
Tietojen toimituksesta

- Havainto jo aikaisessa vaiheessa projektia:
 - Suurimmalle osalle tutkimusorganisaatioista ei tällä hetkellä ole mahdollista toimittaa infrastruktuuritietoja suoraan omista tietojärjestelmistä.
 - Päädyttiin toteuttamaan yksinkertainen lomake.
- Yhteisinfrastruktuurien tietojen päivittäminen
 - Edellyttää yhteistä sopimista. Päivitys voidaan hajauttaa, jolloin kukin huolehtii omista tiedoistaan.

NÄIN TUTKIMUSINFRASTRUKTUURIEN TIEDOT TOIMITETAAN TUTKIMUSTIETOVARANTOON

Tiedot tutkimusinfrastruktuureista yhdessä paikassa.

www.tiedejatutkimus.fi



VALMISTELU

TOTEUTUS

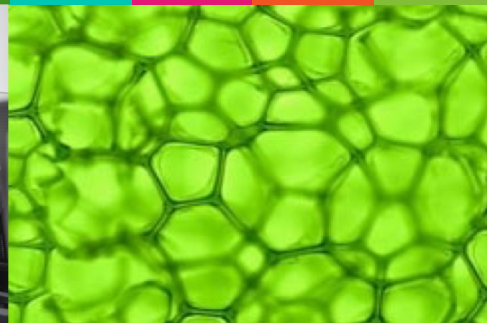
KÄYTTÖ

Siirytään lomakkeelle <https://dwidrihfe.csc.fi/>

Käytettävyyssparannuksia.

Mihin suuntaan lomaketta olisi syytä
kehittää?

EHDOTUS TYÖRYHMÄN PERUSTAMISEKSI



Työryhmä

- Ryhmään valittaisiin tutkimusorganisaatioiden infra-asiiantuntijoita. CSC vastaa valmistelusta.
 - Asetetaan konkreettiset tavoitteet ja tehtävät
- Tehtäviä esimerkiksi:
 - Kehittää tietojen toimittamisen prosessia, jotta päästään ajantasalla olevaan tietosisältöön
 - Tietosisällön parantaminen
 - Määrittellä infralomakkeen kehittämistä
 - Muita tehtäviä tämän webinaarin pohjalta ja ryhmän itsensä päättämänä?
- Tiivis yhteys tutkimusinfrastruktuuriryhmään



Walter Rydman
walter.rydman@csc.fi
+358 50 381 8521



facebook.com/CSCfi



twitter.com/CSCfi



youtube.com/CSCfi



linkedin.com/company/csc---it-center-for-science



github.com/CSCfi