



Digivisio2030

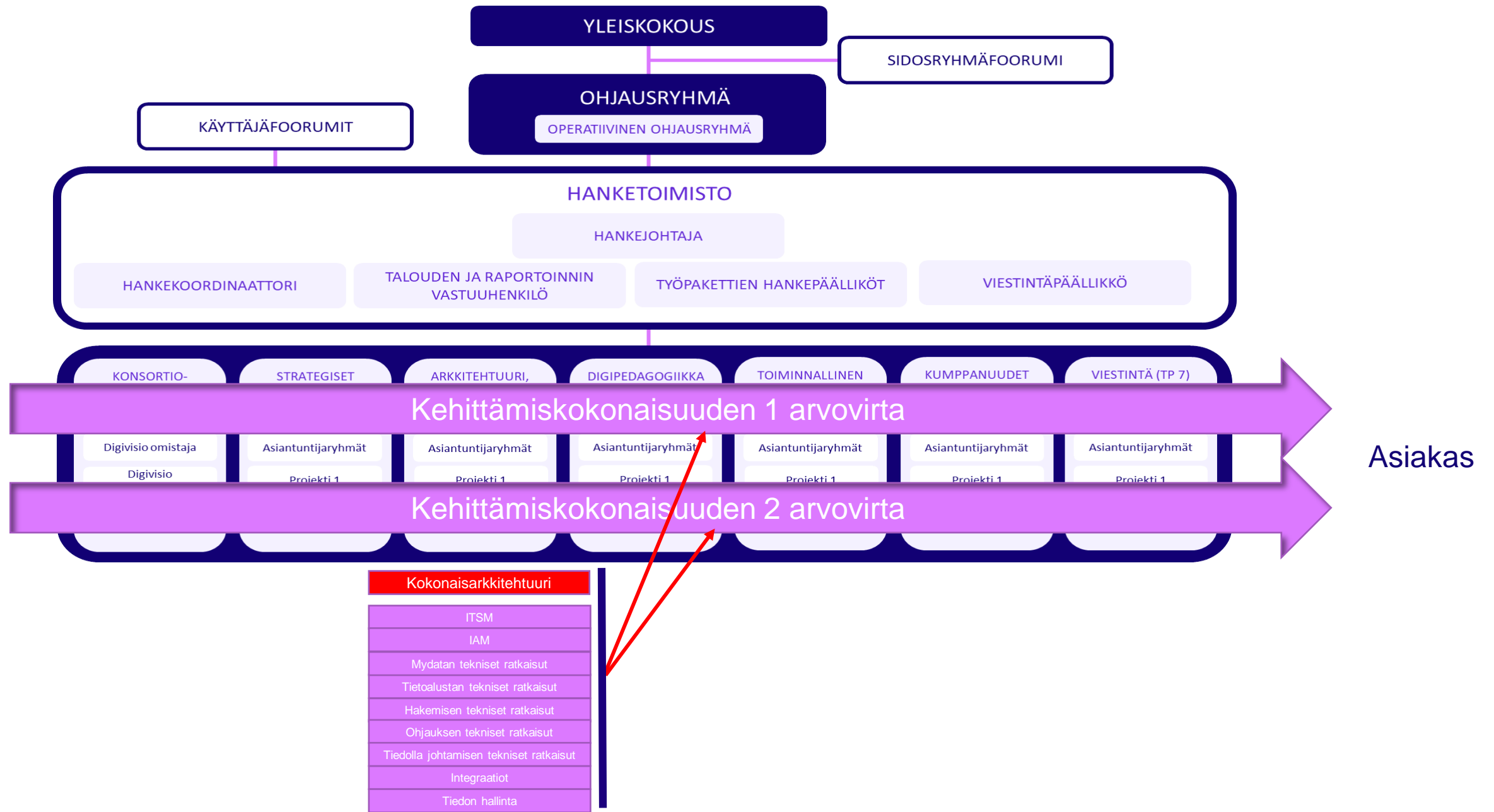
**Oppijan tietovirtojen ja VIRTAtietopalvelun
ohjausryhmä 3/2021**

Sami Hautakangas ja Vilho Kolehmainen

22.9.2021

A photograph of three business professionals in an office setting. Two women and one man are gathered around a computer monitor. One woman is pointing at the screen while the others look on. The scene is brightly lit, suggesting a modern, collaborative work environment.

Kehittämisen kokonaisuus

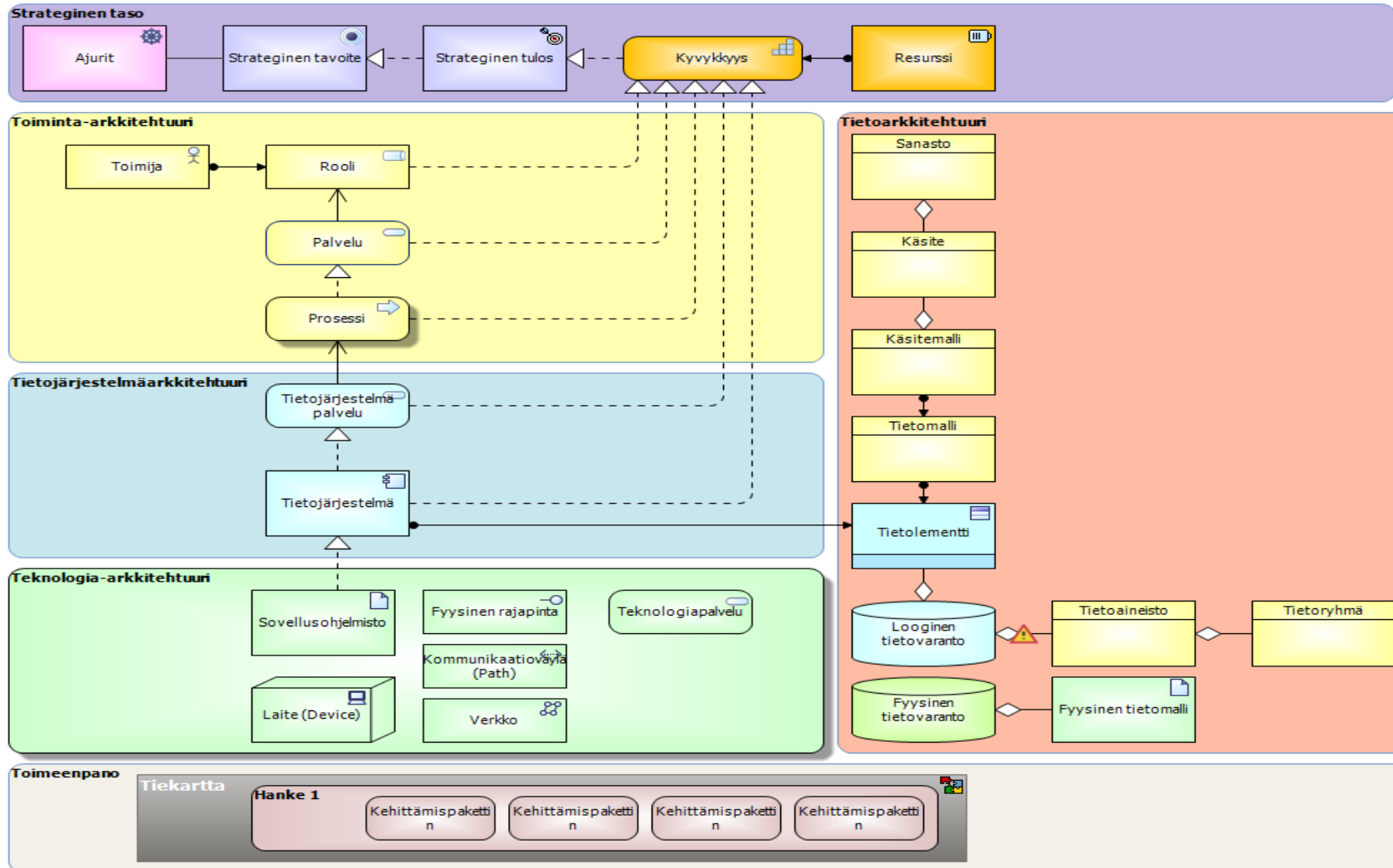


Vuosina 2021-2022 edistettävät kokonaisuudet arkkitehtuurityössä

- Tavoitetilan arkkitehtuurin kuvaus
- Yhteisen käsitelmällin luominen
- (Arkkitehtuurikuvauksia täydentävä vaatimusluettelo teknisten ratkaisujen hankinnan ja toteutuksen tueksi)
- (Input OPI-viitearkkitehtuurityön laajentamiseksi)



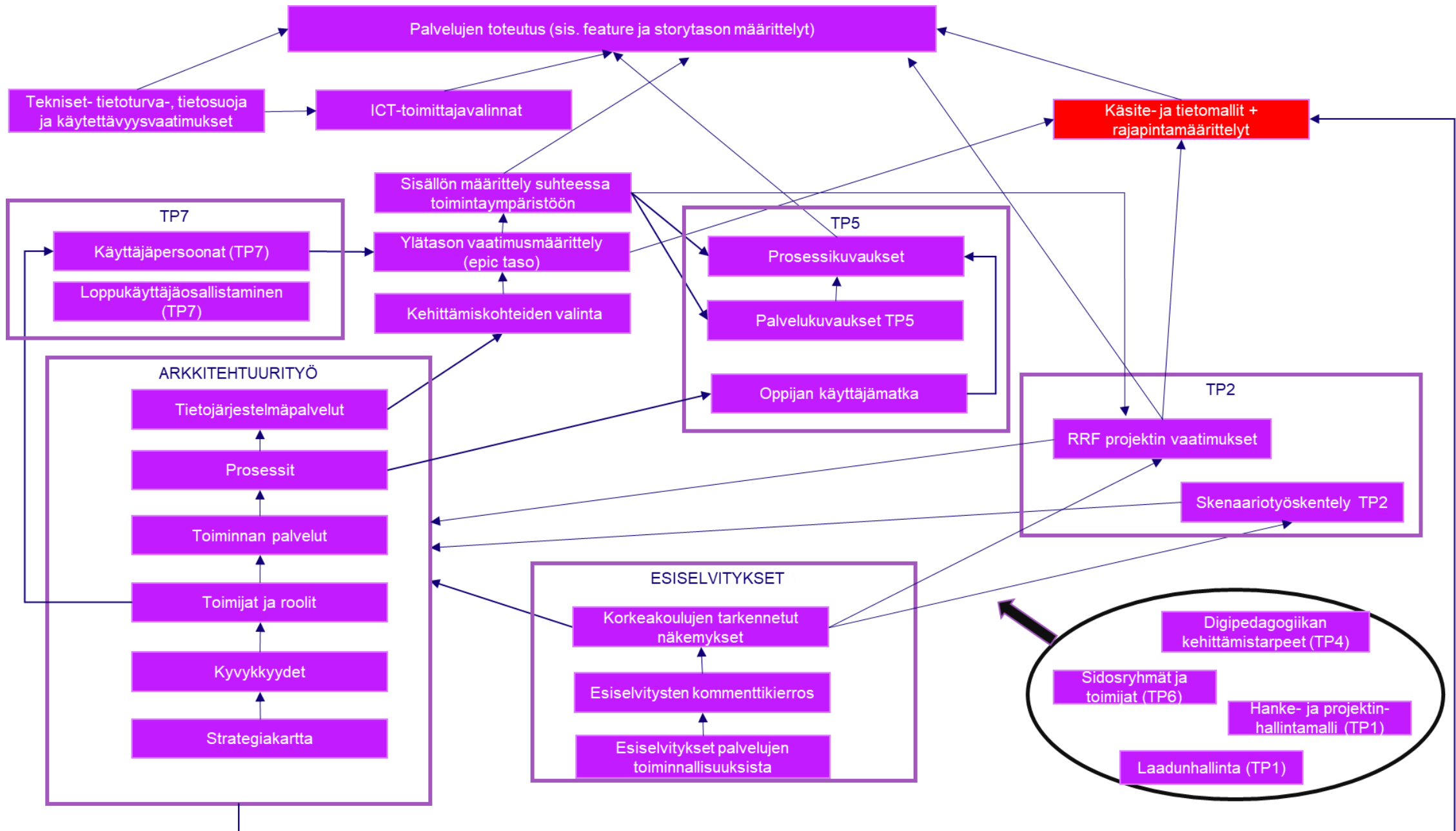
Arkkitehtuurin metamalli (luonnos)



Tavoitetilan arkkitehtuurin sisältö tarkemmin

- Arkkitehtuurityön dokumentaatio on tallennettu Eduuni-työtilaan osoitteessa: [TP3: Arkkitehtuuri - Digivisio 2030 - Eduuni-wiki](#)





Yhteisen käsittemallin luominen

- Viedään eteenpäin ideaa korkeakoulujen tietomallin kehityksen jatkamisesta ja tehostamisesta ([CSCIDEAPANKKI-89](#))
 - ”... Yhteinen tietoarkkitehtuuri sanaston ja yllä mainitun yhteentoimivuusmallin osalta on kuitenkin yhteen toimivan arkkitehtuurin perusedellytys. Korkeakoulut käynnistävät jatkuvasti uusia kehittämishankkeita ja niiden myötä joudutaan mahdollisesti tekemään sovelluskehitystä. Koska korkeakoulukentän sovelluskirjo on melkoinen, on vaarana, että syntyy uusia jopa eri käsitteistöön perustuvia paikallisia tietomalleja, jotka myöhemmin haittaavat järjestelmien yhteensopivuutta. Tästä syystä olisi syytä vaalia ja jatkokehittää pitkän yhteistyön tuloksena syntyneitä malleja.”
- Digivision tarvitsema tietosisältö on osajoukko laajemmasta käsittemallista mutta sitä kehitetään huomioiden tämä laajempi kokonaisuus



Yhteisen käsittemallin luominen

- Ensimmäisessä vaiheessa luodaan käsittemalli Digivision palvelukokonaisuudessa tarvittavien tietojen osalta
 - Myöhemmin mahdollista laajentaa työskentely kattamaan myös muut osa-alueet tiedolla johtamisen ratkaisuihin hyödynnettäväksi
- Käsittemallin pohjalta luodaan ratkaisukohtaiset tietomallit ja rajapinnat
- Työskentelyssä huomioidaan semanttinen yhteentoimivuus kansallisesti ja kansainvälisesti
- [TP3 Käsite ja tietomallinnus - Digivisio 2030 - Eduuni-wiki](#)



Käsitemallityön eteneminen

- **Luodaan alustava käsitemalli kehittämistyön pohjaksi nykyisten määrittelyiden pohjalta (XDW, Virta, Ristiinopiskelu, Opintopolku)**
 - Tunnistetaan työlistalle laajennustarpeet jatkotyöskentelyä varten
- **Työpajatyöskentely (tiivis ryhmä tuottaa ehdotuksen)**
 - Tarvittavat näkökulmat: ekosysteemit (Peppi, Sisu), YO, AMK, työpajan tietosisällön mukaiset asiantuntijat)
 - Kuhunkin työpajaan valmistellaan muutama Digivision tavoitteiden alle kuuluva käyttötapaus, joiden avulla käydään läpi niissä tarvittavat tietosisällöt käsitemalliluonnoksessa
 - Kustakin teemasta: läpikäynti (1h) ennen työskentelyä ja 2 x 2h (etä)työpaja
 - ”Opiskelijoiden ja suoritusten perustiedot”, XDW + Virta
 - ”Opetusyhteistyö”, Ristiinopiskelu
 - ”Hakeminen ja ilmoittautuminen”, Opintopolku
- **Kommentointikierrokset työpajojen jälkeen**
 - Laajempi osallistuminen korkeakouluissa: teeman mukaiset verkostot sekä korkeakoulujen asiantuntijat.
 - Miten tavoitetaan oikeat henkilöt ennakoiden ja korkeakouluja vähiten kuormittaen?
 - N. 2 vko kommentointiaika
- **Alustavan käsitemallin käsiteltävän version tuottaminen sekä työpajojen järjestäminen vuoden loppuun mennessä**
 - Viimeistelylle aikaa vielä vuoden 2022 alkuun, ennen kuin ensimmäiset kehittämisprojektit aloittavat toimintansa
- **Käsitemallin jatkokehitys tehdään prosesseja ja palveluita kehittävien hankkeiden yhteydessä.**



Käsitemallityöskentelyn eteneminen syksyllä 2021, luonnos

Korkeakoulujen osallistaminen

Hanketoimijoiden tehtävät





Kiitos!

Digivisio2030.fi
digivisio@csc.fi