

INVEST-lippulaiva ja metriikan käyttö lippulaivan arvioinnissa ja seurannassa

Bibliometriikkaseminaari 2022

Projektipäällikkö Erika Lilja, INVEST-lippulaiva



**UNIVERSITY
OF TURKU**



Finnish institute for
health and welfare

INVEST

Inequalities, Interventions, and New Welfare State

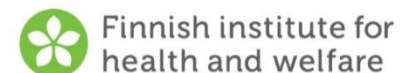


Monitieteinen tutkimuskeskus ja tutkimuksen lippulaiva

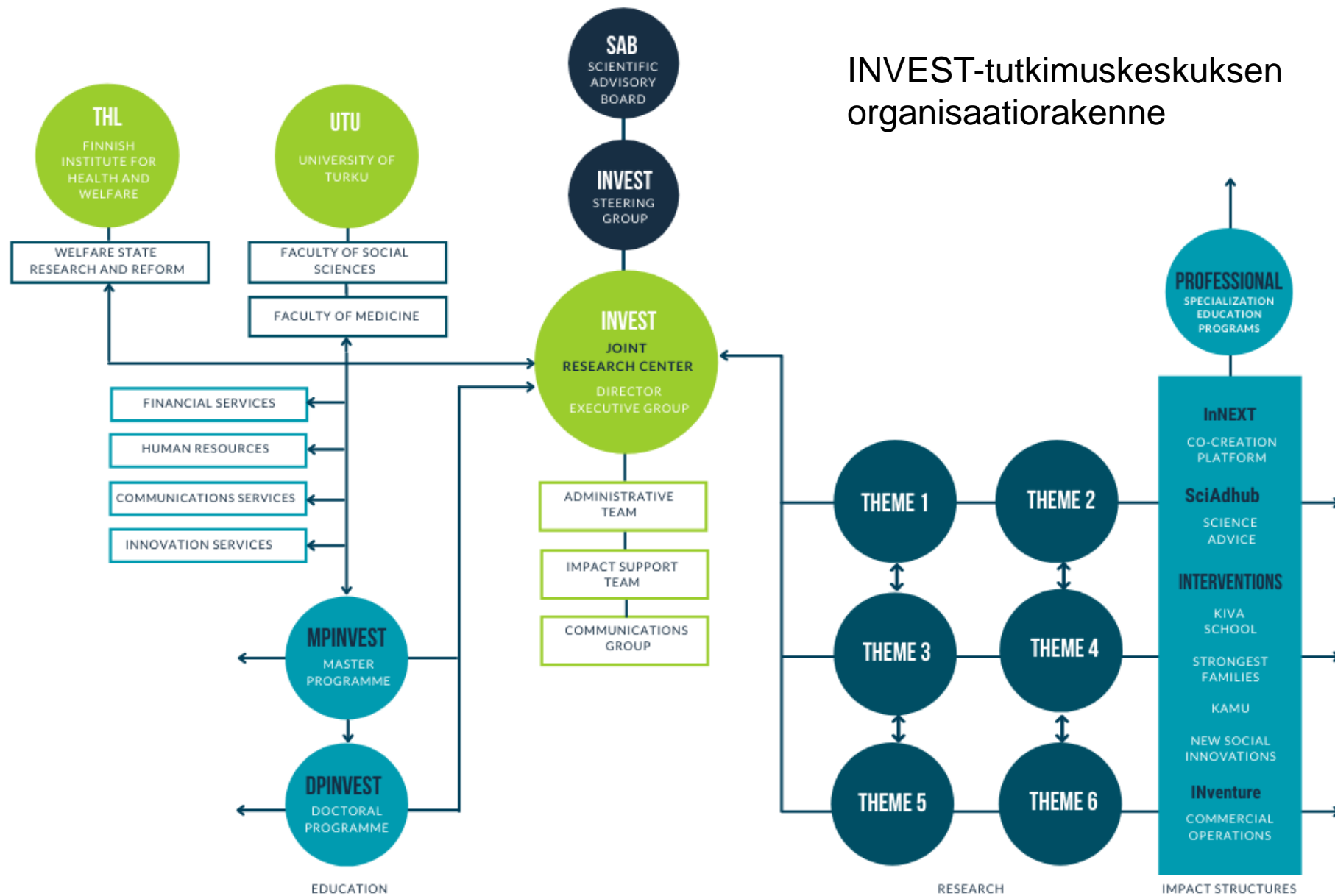
- INVEST on tutkimuskeskus ja tutkimuksen lippulaiva, joka toimii Turun yliopiston lääketieteen ja yhteiskuntatieteiden tiedekuntien alaisuudessa sekä Terveyden ja hyvinvoinnin laitoksen (THL) Hyvinvointivaltion tutkimus- ja uudistusyksikössä.
- INVEST muodostaa ytimen hyvinvointiyhteiskunnan osaamiskeskittymälle, jota johtavat professorit **Jani Erola**, **Christina Salmivalli**, **André Sourander** ja THL:n tutkimusprofessori **Pasi Moisio**.



INVEST
#NewWelfareState



INVEST-tutkimuskeskuksen organisaatorakenne



INVEST RESEARCH INFRASTRUCTURES: INVESTHUB, INREG AND OTHER DATA SOURCES

Lippulaivaohjelman tavoitteet

- Suomen Akatemian lippulaivaohjelma tukee **korkeatasoista tutkimusta** ja siitä kumpuavaa **laajaa taloudellista ja yhteiskunnallista vaikuttavuutta**. Lippulaivoissa yhdistyvät vahva **yhteistyö elinkeinoelämän ja muun yhteiskunnan kanssa**, muuntautumiskyky sekä taustaorganisaatioiden vahva **sitoutuminen**.
- **Kansainvälinen yhteistyö** on osa lippulaivojen toimintaa. Akatemia edistää kansainvälistä yhteistyötä lippulaivojen edustamilla aihealueilla erityistoimenpitein yhdysvaltalaiskumppaniensa kanssa.
- Lippulaivoilla **luodaan tulevaisuuden osaamista ja kestäviä ratkaisuja** yhteiskunnan haasteisiin sekä edistetään taloudellista kasvua kehittämällä muun muassa uusia liiketoimintamahdollisuuksia.



MISSING PIECES OF
THE WELFARE STATE
#NewWelfareState

Welfare State 2.0



INVEST
#NewWelfareState



**UNIVERSITY
OF TURKU**



Finnish institute for
health and welfare

TAVOITTEET



INVEST-tutkimuskeskuksen rahoitus

- INVESTin toimintaa rahoittavat
 - Suomen Akatemian lippulaivaohjelma: yht. 17,3 M€ vuosina 2019–2026
 - isäntäorganisaatiot Turun yliopisto ja Terveysten ja hyvinvoinnin laitos
 - monet kansainväliset tutkimusrahoittajat, kuten Euroopan tutkimusneuvosto (ERC), Horisontti Eurooppa -puiteohjelma ja Yhdysvaltain terveystieteiden virasto (NIH) sekä
 - kotimaiset tutkimusrahoittajat, kuten SA:n muut rahoitusmuodot, Strategisen tutkimuksen neuvosto, säätiöt ja ministeriöt
- INVESTin elinkeinotoiminta tuottaa tuloja, joita voidaan käyttää tutkimukseen ja interventio-ohjelmien kehittämiseen



Tutkimuksen organisoituminen ja vaikuttavuuden tukirakenteet



UNIVERSITY
OF TURKU



Finnish institute for
health and welfare

Keskiössä korkeatasoinen, vaikuttava tutkimus

- 1) **Korkeatasoista, laadukasta tutkimusta:** INVESTin tutkimus pohjaa tieteelliseen näyttöön ja on tieteellisesti perusteltua (plausibility); tuottaa uutta tietoa (originality) ja sillä on tieteellistä arvoa (scientific value).
- 2) **Innovatiivista yhteistyötä vahvojen tieteenalojen välillä ja yhteiskunnan eri toimijoiden kanssa:** INVESTin tutkimus on monitieteistä. Tutkimuksen organisoimisella ja vaikuttavuuden tukirakenteilla edistetään siirtymistä monitieteisestä tutkimuksesta kohti tieteen tekemisen rajat ylittävää tutkimusta.
- 3) **Kansainvälisyys ja kansainvälistyminen:** INVESTin tutkimus on kansainvälistä ja INVEST toimii kansainvälisessä tutkimusympäristössä. Kansainvälistyminen on yksi keinoista INVESTin tutkimuksen laadun ja vaikuttavuuden vahvistamiseen.
- 4) **Tieteen ja tutkimuksen avoimuus:** INVESTin tutkimuksen keskiössä on uniikkien aineistojen parempi hyödyntäminen ja eri aineistojen yhdistäminen ja jakaminen. Tutkimuksen ja sen tulosten saavutettavuus ja yhteiskunnallinen vuorovaikutus on keino edistää INVESTin tutkimuksen vaikuttavuutta yhteiskunnassa.



RESEARCH GROUPS

INVEST DATA

DATA 1

DATA 2

DATA 3

GROUP 1

GROUP 2

GROUP 3

GROUP 4

GROUP 5

**Initial INVEST
Research & Impact Structures**

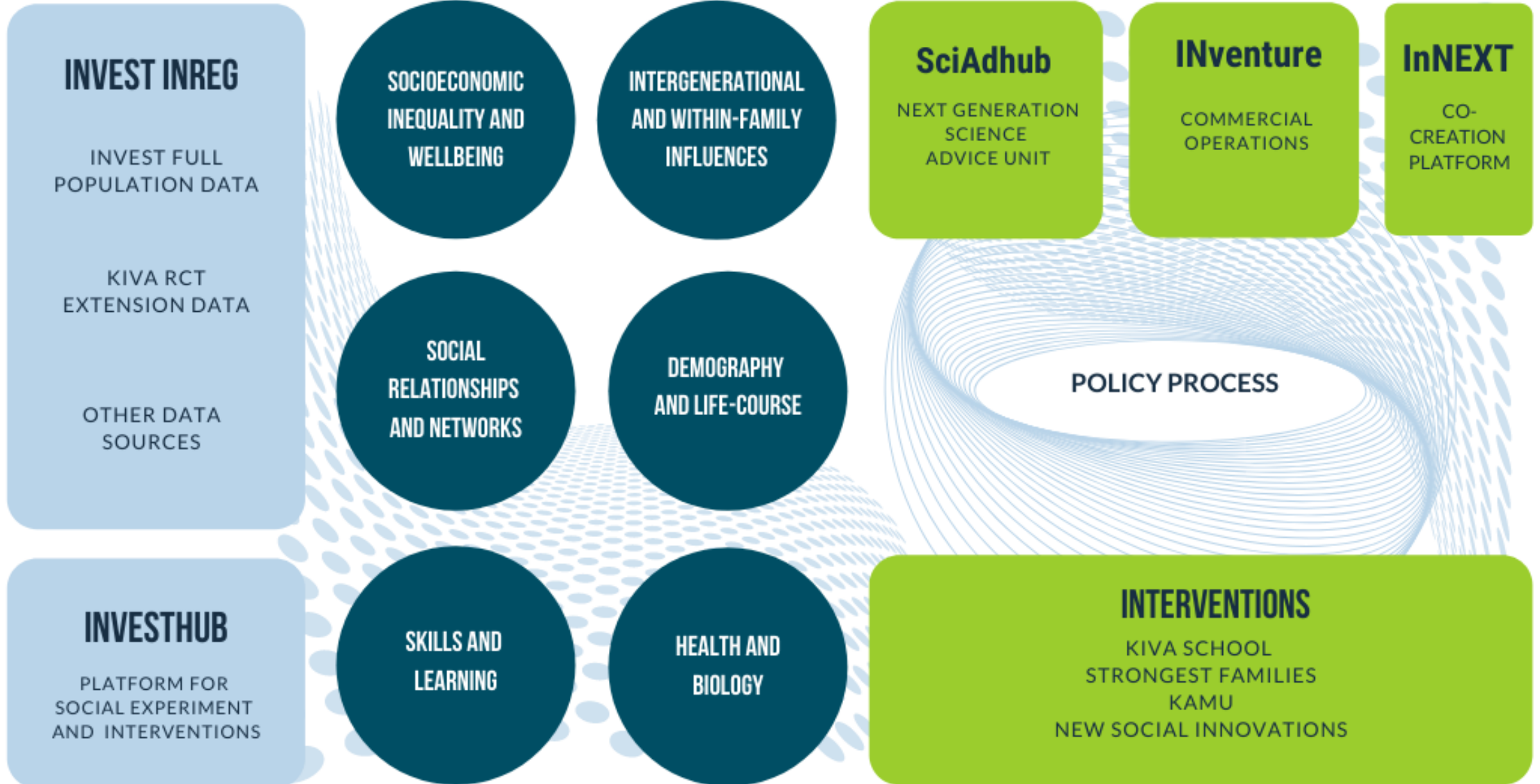
POLICY PROCESS

INTERVENTIONS

KIVA SCHOOL
STRONGEST FAMILIES
KAMU
NEW SOCIAL INNOVATIONS

Uudelleenorganisoitu INVESTin tutkimus- ja vaikuttavuusrakenne

RESEARCH THEMES



Tutkimusteema-alueet 1 - 3

1. **Sosioekonomiset erot ja hyvinvointi** kattaa koulutukseen, ammatilliseen ja sosiaaliseen asemaan sekä tuloihin ja ansioihin liittyvät sosioekonomiset tutkimukset. Johtaja: professori Mikko Niemelä.
2. **Ylisukupolviset ja perheen väliset vaikutteet** kattaa sosiaalisten tai biologisten väylien kautta (esim. sosiaalinen perheympäristö tai geeniperimä) ja niiden vuorovaikutuksena välittyvät vaikutteet. Johtaja: professori Jani Erola.
3. **Sosiaaliset suhteet ja verkostot** kattaa lasten ja nuorten lyhyt- ja pitkäaikaisen sosiaalisen vuorovaikutuksen, joka ulottuu laajempiin perheverkostoihin, koulujen ja harrastusten ikätovereihin sekä asuinpaikkaan. Johtaja: professori Christina Salmivalli.



Tutkimusteema-alueet 4 - 6

- 4. Väestö ja elämäntilanne** kattaa keskeiset yhteiskunnalliset demografiset prosessit, kuten hedelmällisyys, perhedynamiikka, muuttoliike ja kuolleisuus. Johtaja: Marika Jalovaara.
- 5. Taidot ja oppiminen** kattaa prosessit, jotka tapahtuvat tyypillisesti lapsuuden ja nuoruuden aikana; niitä rajoittavia tai tehostavia tekijöitä ovat kasvuympäristön sosioekonomiset ja demografiset erot sekä luontaisten kykyjen erot. Johtaja: Johanna Kaakinen.
- 6. Terveys ja biologia** kattaa näihin liittyvät prosessit, jotka vaikuttavat eriarvoisuuden muodostumiseen että ovat eriarvoisuuden muodostumisen lähtökohtia. Johtaja: professori André Sourander.



Tavoitteena tutkimuksen vaikuttavuus

- **Tieteeseen ja tiedeyhteisöön** suuntautuva vaikuttavuus (scientific/academic impact)
- **Yhteiskunnallinen** vaikuttavuus (societal impact): tutkimuksen tuottama sosiaalinen, kulttuurinen, ympäristöllinen, taloudellinen ja teknologinen hyöty
- **Sosiaalinen** vaikuttavuus (social impact): yksilötasolla suorasti tai epäsuorasti ilmenevät vaikutukset
- INVESTin tutkimuksen **vaikuttavuus voi syntyä useita vaikuttavuuspolkuja pitkin**, eikä tietyn tutkimustoiminnan ja vaikutuksen välillä voida aina osoittaa olevan yksi-yhteen -vastaavuutta



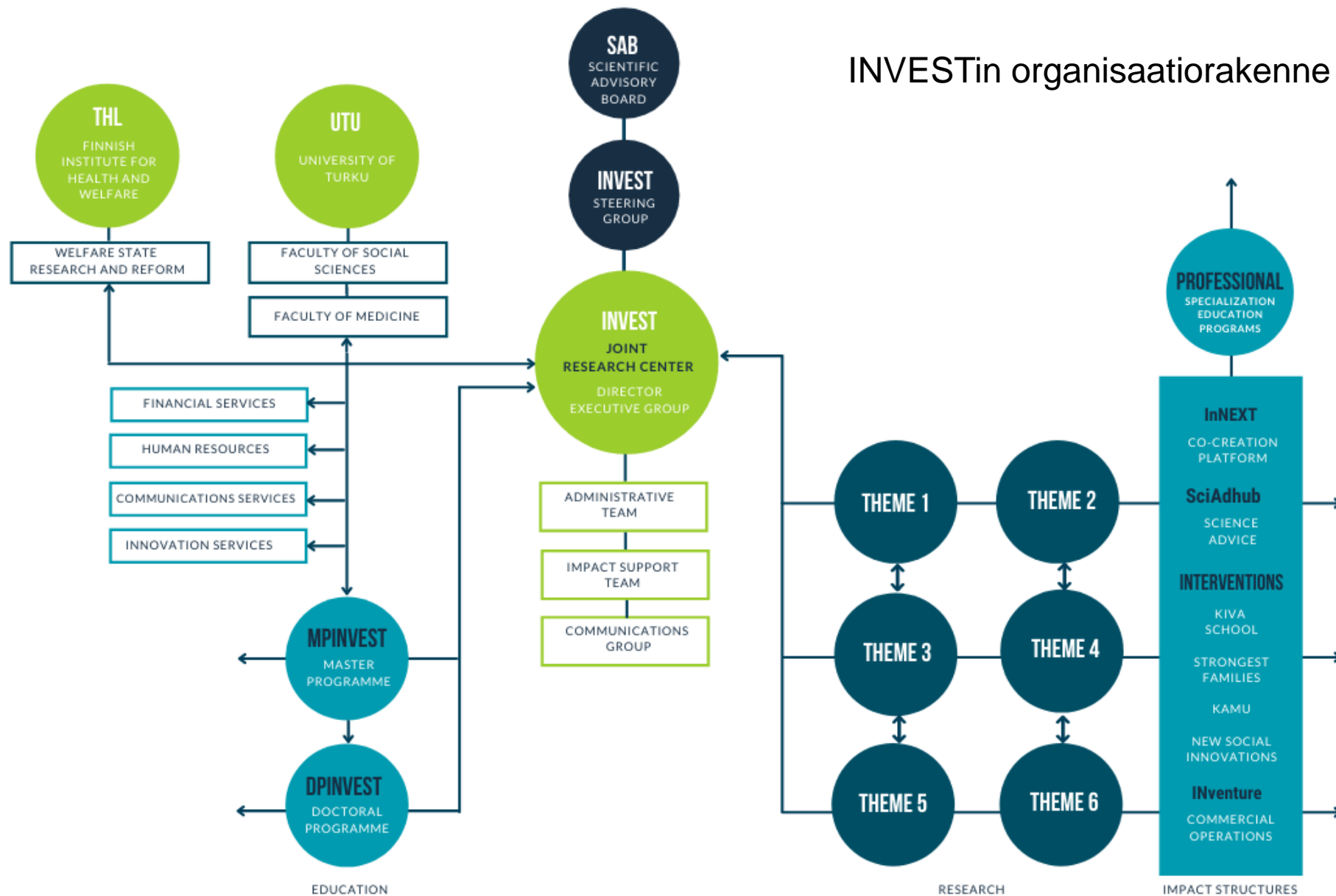
INVESTin vaikuttavuus yhteiskuntaan

- **Tutkimustiedon parempi hyödyntäminen** poliittisessa päätöksenteossa
- Lasten ja nuorten **hyvinvoinnin ja osaamisen** lisääminen
- **Huono-osaisuuden vähentäminen**
- **Oikeudenmukaisuuden vahvistaminen**
- Sosiaalisen, taloudellisen ja väestöllisen **kestävyyden** parantaminen
- Hyvinvointiparadigman muutos **kompensoinnista ennaltaehkäisyyn**

OUR IMPACT PATHWAYS

- 1. Driving societal change:** transform the welfare system from compensation to prevention, develop universal and targeted interventions, action programs and policy options.
- 2. Reacting to societal needs:** raise awareness of discovered social issues, provide timely policy recommendations and interventions by refocusing and answering to the needs of policy, practitioners, families, adolescents and young adults.
- 3. Engagement, collaboration and co-creation:** co-create transdisciplinary and cross-disciplinary knowledge and skills, engage and collaborate with key stakeholders, beneficiaries and end-users.
- 4. Expertise, communities and mobility:** educate next-generation welfare researchers and experts in prevention science and for various professions in society, strengthen the new welfare ecosystem community and build networks.
- 5. Social innovations:** commercialize interventions, techniques and services, build a welfare brand and license and export social innovations.
- 6. Several modes of interaction in dissemination:** use several different direct and indirect modes of interaction and mediums in disseminating research results and knowledge to key stakeholders.

INVESTin organisaatorakenne

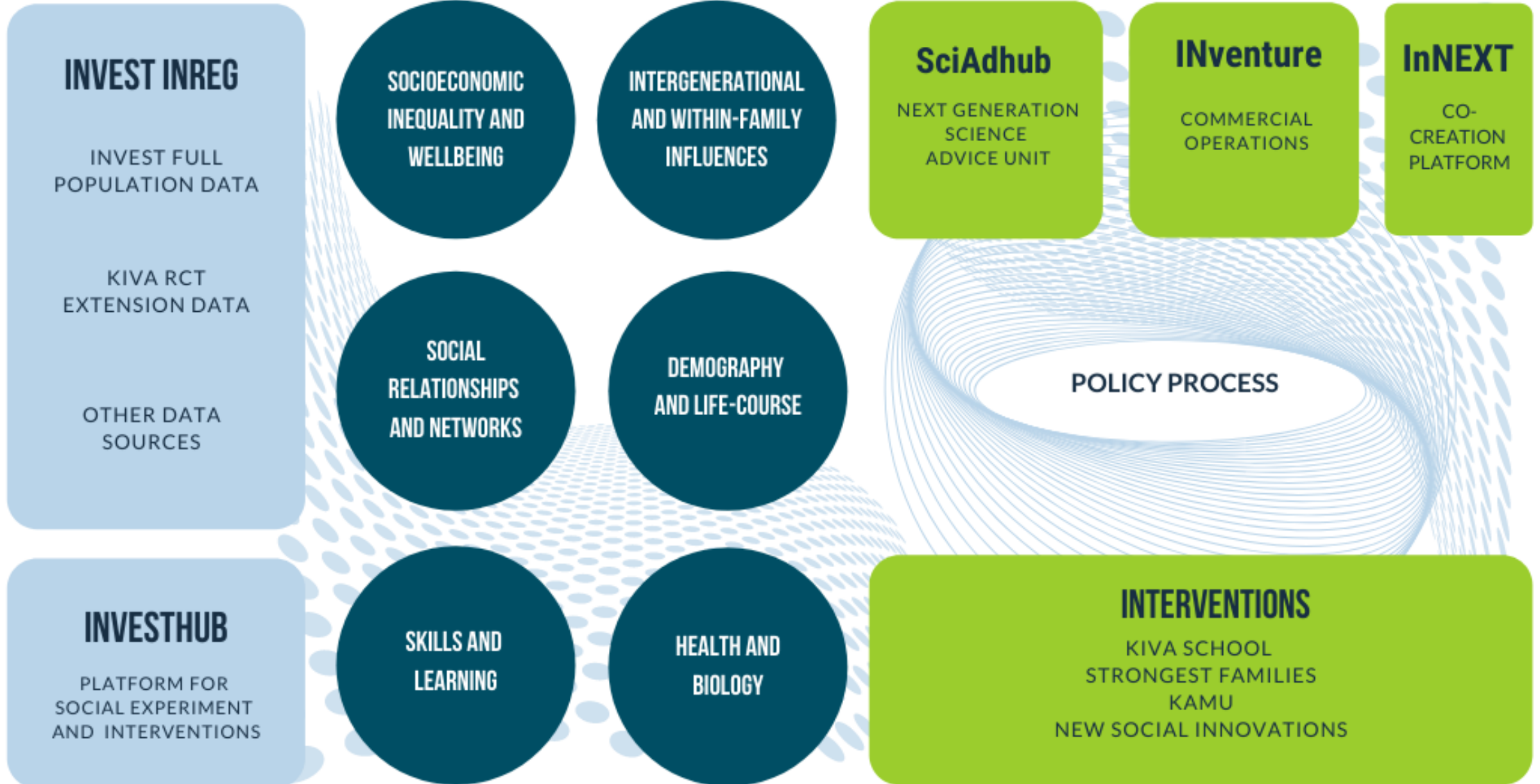


INVEST RESEARCH INFRASTRUCTURES: INVESTHUB, INREG AND OTHER DATA SOURCES



Uudelleenorganisoitu INVESTin tutkimus- ja vaikuttavuusrakenne

RESEARCH THEMES



SciAdHub – tiedeneuvonnan yksikkö

- Poliittisen prosessin vaiheita ovat ilmiön nousu julkiseen keskusteluun, politiikan agendalle nousu, hallitus- ja politiikkaohjelmat, lainvalmistelu ja lakiuudistus, toimeenpano ja arviointi. Tutkimukseen perustuvan tiedon rooli on erilainen jokaisessa vaiheessa. > Vuorovaikutustoimia olisi mukautettava vastaavasti.
- Pohjautuu THL:n tiedeneuvontatiimin asiantuntemukseen. Yksikkö kehittää tutkijoille aineistoa ja kursseja siitä, miten tutkimustietoa voidaan tehokkaimmin levittää, ja miten tehokasta tieteellistä neuvontaa annetaan poliittisen prosessin jokaisessa vaiheessa.
- Poliittisen neuvonnan koulutusohjelma sisällytetään INVESTin tohtori- ja maisteriohjelmien opetussuunnitelmiin.
- Yksikköä kehitetään yhteistyössä Suomalaisen Tiedeakatemian kanssa ja yksikköä johtaa tutkimusprofessori **Pasi Moisio**.



INVEST Next Generation Co-Creation Platform – InNEXT

- InNEXT tarjoaa yhteiskehittämisalustan nuorille ja lapsille sekä heidän kanssaan työskenteleville ammattilaisille.
- Alustan avulla huomioidaan edunsaajien ja tiedonhyödyntäjien näkökulmia, etsitään uusia tärkeitä ilmiöitä osallistamalla lapsia ja nuoria ja kouluttamalla heitä aktiiviseen kansalaisuuteen.
- InNEXT mahdollistaa avoimen yhteistyön tutkijoiden ja heidän tutkimuskohteidensa välillä: alustalla selvitetään nuorille ja lapsiperheille tärkeitä uusia tutkimuskysymyksiä, trendejä ja ilmiöitä.
- Alusta kautta saadaan ideoita, joiden pohjalta INVEST voi kehittää uusia interventio-ohjelmia.



INVEST
#NewWelfareState



UNIVERSITY
OF TURKU



Finnish institute for
health and welfare

Seuranta, arviointi ja metriikan käyttö INVESTissä



UNIVERSITY
OF TURKU



Finnish institute for
health and welfare

Tutkimukseen pohjautuvat lähtökohdat INVESTissä

- Sekä vertais- että itsearvioinneissa tutkijat lähestyvät tutkimuksen laatua ja vaikuttavuutta lukuisista eri näkökulmista ja ymmärtävät tutkimuksen laadun sekä vaikuttavuuden monin eri tavoin
- Tutkimuksen laatu arvioinnissa on kontekstisidonnaista ja eri ulottuvuudet voivat olla jopa ristiriitaisia toisiinsa nähden
- Tutkimuksen vaikuttavuuden tosiasiallinen arviointi edellyttäisi, että
 - tutkimuksen vaikutukset voidaan identifioida (muutos tunnistettavissa)
 - vaikuttavuus on todennettavissa (muutoksesta voidaan antaa todiste)
- Kattava tosiasiallinen arviointi on mahdotonta: vain murto-osa tutkimuksen hyödyistä on tehtävissä näkyväksi

“Tutkimuksen yhteiskunnalliset hyödyt väistelevät konkretiaa, ovat diffuuseja, juoksevat karkuun mittareita, eivätkä typisty kausaalisuhteiksi tai poksatele pikavoittona.” (Muhonen 2021)



Miksi INVESTissä arvioidaan tutkimusta ja vaikuttavuutta ja käytetään metriikkaa?

- Saavuttaaksemme tavoitteemme INVESTiä tulee johtaa tiedolla ml. strateginen suunnittelu, tutkimus- ja vaikuttavuussuunnitelmien toimeenpano ja näihin liittyvä arviointi sekä toiminnan kehittäminen
- Raportointitarve tutkimusrahoittajille ml. tutkimuksen laadun ja vaikuttavuuden todentamisen vaateet
- Halu tehdä INVESTin tutkimus- ja vaikuttavuustoimintaa sekä näiden tuomaa vetovoimaa näkyväksi ja viestiä toiminnan vaikuttavuudesta etenkin yhteiskuntaan
- INVEST-lippulaivan omaleimaisuus ja mahdollisuus toimia suunnannäyttäjänä: **yhteiskunnallisen ja sosiaalisen vaikuttavuuden viestiminen tavalla, jossa ei korosteta taloudellista hyötyä**

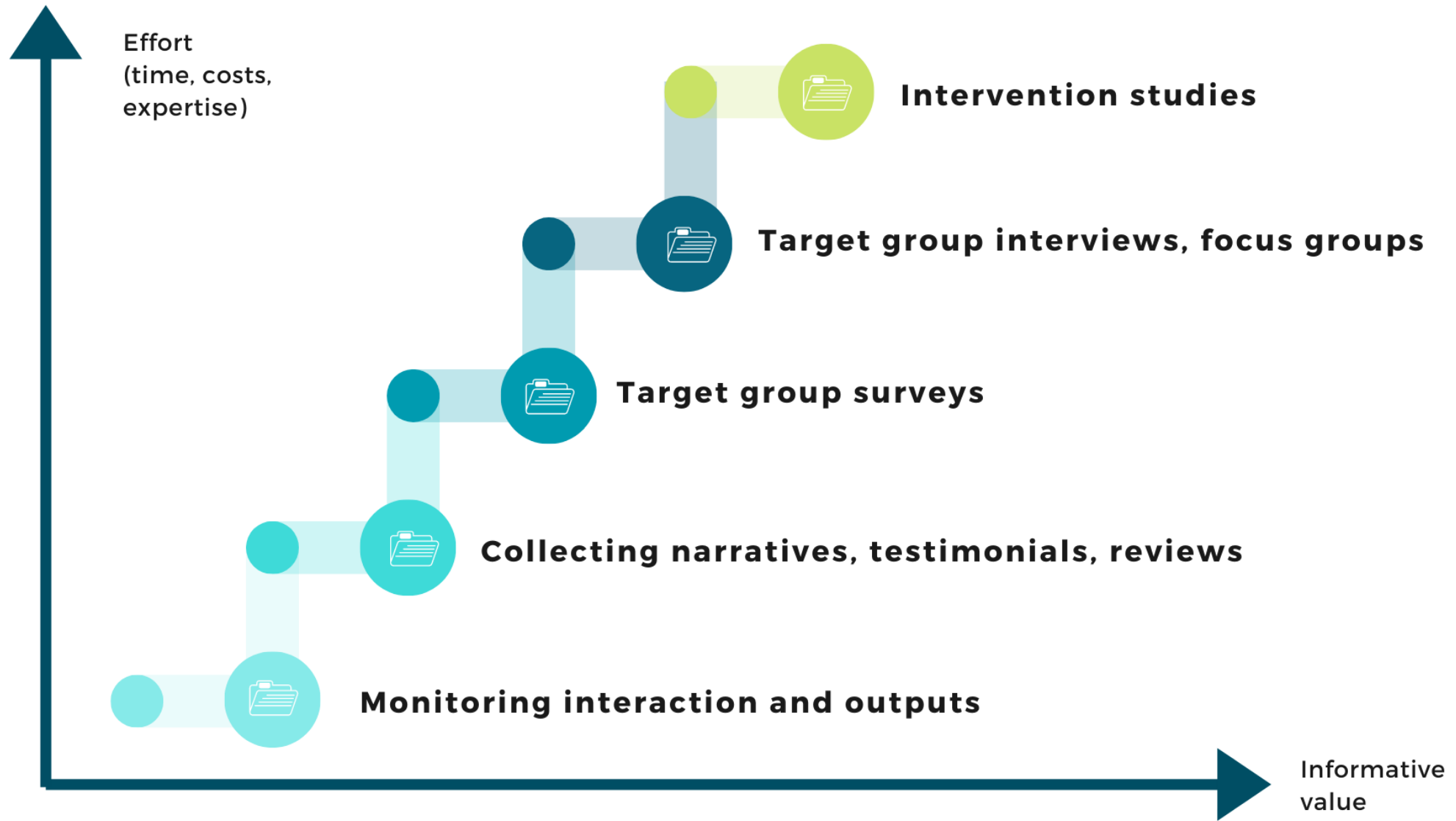


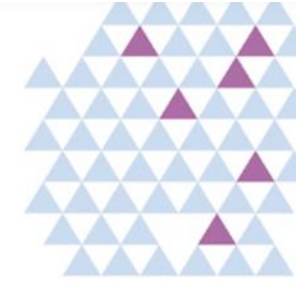
Miten INVESTissä arvioidaan tutkimusta ja vaikuttavuutta?

”Institutional autonomy is important. Use it, or lose it.” (SCOPE frame)

- Arviointia ja seuranta sekä ulkopuolisten rahoittajien että INVESTin omien tavoitteiden, toiminnan ja arvojen mukaan
- INVESTin määrittelemät seuranta”indikaattorit” (ks. kalvo 27), seuranta kahden vuoden välein, tiedonkeruuta myös vuosittain
- Suomen Akatemian lippulaivaohjelman väliarviointi toteutettiin 2021 (ks. kuvio kalvo 26)
- INVESTin itse tilaama ja omista arvoista sekä tavoitteista ponnistava toiminnan ulkopuolinen arviointi (ml. organisoitumisen ja tukipalvelut) 2023 – 2024





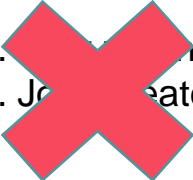
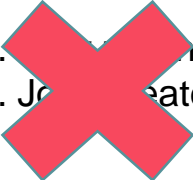


Väliarvioinnin suunnitelma



Scientific publications
 Citations in Web of Science
 Number of papers in Web of Science
 Highly cited papers
 Hot papers
 Number of INVEST Working papers
 INVEST Working papers Downloads
 Scholarly engagements / Expert and evaluation assignments, positions of trust
 Scholarly engagements / Presenter or organiser in an academic conference or seminar
 Scholarly engagements / Mobility
 INVEST Fellowship programme / International visiting scholars accepted
 NIH projects
 Datasets catalogued
 Doctoral programme applicants
 Share of international doctoral students
 Number of DPINVEST students
 Master's programme applicants
 Number of MPINVEST students
 Policy engagements, other non-academic expert assignments and positions of trust
 Policy briefs
 Public engagements / Speech, presentations or presence in an event, in media or on internet, interviews for the media
 Public engagements / Assignments in an event organised for the general public or a stakeholder group
 INVEST Blog / Times visited in total
 Social media impressions
 Trademarks
 KiVa / Finnish schools currently using KiVa intervention
 KiVa / Foreign countries currently using KiVa intervention
 KiVa / Childrens reached
 Voimaperheet intervention for parenting / Children screened
 Voimaperheet intervention for parenting / Families participated
 Voimaperheet intervention for parenting / Health care nurses trained
 Voimaperheet intervention for parenting / Satisfaction rate reported by the families
 Intervention for childhood anxiety problems / Children screened
 Intervention for childhood anxiety problems / Families randomized
 Intervention for childhood anxiety problems / Children successfully finished the program

01. Publications: Peer-reviewed
02. Publications: popular
03. New ERC projects
05. New company collaborator
06. Licencing agreements
08. Degrees: Doctor
09. Degrees: Master
10. New international recruits
11. New tenure track positions
12. Social media followers

04.  Publications
13.  Jobs created

Miten laadukasta ja vastuullista INVESTin seuranta ja arviointi on?

- Tutkimuksen ja vaikuttavuuden tarkastelu ja tuki pohjaavat tutkittuun tietoon sekä asiantuntijaosaamiseen
- Vaikuttavuuden tarkastelussa hyödynnetty ja mukailtu erilaisia tutkimukseen perustuvia arviointikehyksiä
 - HERG Payback Framework – IOOI-malli suosittu
 - SSH-tieteiden erityispiirteet huomioon ottavia mm. SIAMPI ja ERiC
- Tutkimuksen ja vaikuttavuuden tarkastelussa ja arvioinneissa pyritään ottamaan huomioon kansainväliset linjaukset DORA-julistus (San Francisco Declaration on Research Assessment, 2012), Leiden Manifesto (2015), Metric Tide (2015), Hong Kong Principles for assessing researchers (2020) ja kansallinen ohjeistus tutkijan vastuullisesta arvioinnista ml. vastuullisen tutkimusmetriikan periaatteet (2020)



MACRO-NARRATIVE THEME



5

01 INTERVENTIONS

Testing, developing and implementing universal and targeted INVEST interventions and building capacity to create well-being and enhance life skills. Producing information on the reach, uptake, implementation and cost-effectiveness of the past and ongoing interventions.

Impact Indicators

SUBTHEMES

EXAMPLES OF MICRO-NARRATIVES

Universal, policy-based interventions	<ul style="list-style-type: none"> • Testing, developing and implementing subjective right to daycare • Testing, developing and implementing compulsory school core curriculum renewal • Testing, developing and implementing Youth Guarantee in Finland
Universal, voluntary interventions	<ul style="list-style-type: none"> • Testing, developing and implementing: Positive Parenting, Positive Minds for Kids • Testing, developing and implementing: The Guide, Know Before You Go, Transitions • Testing, developing and implementing: OpintoKamu • Testing, developing and implementing: Effects of Tita mindfulness course • Testing, developing and implementing: Voimaperheet targeted parental training long-term effectiveness • Testing, developing and implementing: Voimaperheet – childhood anxiety treatment; effectiveness
Targeted interventions	<ul style="list-style-type: none"> • Testing, developing and implementing: Experiment of Inclusive Social Security • Testing, developing and implementing: Strong Minds for Mothers • Testing, developing and implementing: Strongest Families-Finland • Testing, developing and implementing: Strong Minds for Kids and Strong Minds for Youth • Testing, developing and implementing: Target advertisement
Universal and targeted interventions	<ul style="list-style-type: none"> • Developing Kiva® via persistent implementation, implementation boosting • Experimenting with municipal variation (custodies, income, youth guarantee, day care, children with special needs) • Antenatal depression treatment; effectiveness • Basic income experiment • Social media experiments on education

SUBTHEMES

EXAMPLES OF MICRO-NARRATIVES

Prolonged bullying	<ul style="list-style-type: none"> • Improving the efficacy of various education professionals such as teachers to support children, adolescents and their parents to tackle persistent bullying. Increase the understanding of risky development among personnel working in educational institutions. • Developing a research- and evidence-based antibullying program Kiva further and offering concrete tools and materials for schools to tackle prolonged bullying. • Etc.
Mental health care	<ul style="list-style-type: none"> • Improving the efficacy of various mental health care professionals in maternal and child health clinics to support families and increasing the understanding of risky development. • Developing a research- and evidence-based mental health care program Voimaperheet further by tailoring them to meet the needs of specific families and children • Implementing digitalized, low-threshold, effective treatments to the Finnish health care system, enhancing their reach, uptake and high-quality implementation
Decision-making	<ul style="list-style-type: none"> • Developing research-based decision-making about support needed for the implementation process, which is a huge challenge in all prevention research, by providing findings on the predictors of sustainable, high-quality implementation of interventions. • Producing feasible policy recommendations for the wellbeing of children and youth, utilizing the research results and actively interacting with political decision-making in order to develop alternative social protection models • Etc.

MACRO-NARRATIVE THEME

5

02 IDENTIFIED GAPS

Identifying macro-level gaps in services provided by the welfare state institutions. Identifying micro-level gaps and ineptitudes in benefit and services provided by the welfare state institutions. Producing and disseminating information on gaps and effects of the welfare state.



Impact Indicators



5

Quantitative data collection



QUANTITATIVE DATA COLLECTION

01

Peer-reviewed publications

Number of peer-reviewed / international / internationally co-authored / Jufs 3 and 2 level publications / In proportion to INVEST FTE

02

Open access publications

Number of open access publications. INVEST definition for open access used / In proportion to INVEST FTE

03

Citations

Web of Science and Scopus citation counts. Citations are publication specific. Self-citations are excluded

04

Internationally assessed competitive research

Amount of competitive research funding / In proportion to INVEST FTE / Number of ERC projects / INVEST affiliated research projects

5

Quantitative data collection



05

Scholarly engagements

Number and quality of Journal editorships / Publication referee assignments / Evaluation assignments / Expert statements / Memberships or positions of trust / Role in an academic seminar / Pre-examiner, opponent, or assessor of doctoral thesis / Researcher mobility / Award, prize or honour

06

Research data and methods

Number and quality of open access metadata of INVEST research data / INVEST research data citation count / Number of open access code, algorithms and standards

07

Doctoral education

Number of DPINVEST doctoral degrees completed / Number of DPINVEST doctoral programme applicants

5

Quantitative data collection



08

Practitioner engagements

Regular interaction with professionals / Number and quality of practitioner events organised / Expert and consulting assignments / Memberships and positions of trust / Research participation / Publications for professionals / Participants in intervention research / Social innovation users

09

Policy engagements

Regular interaction with policy experts and decision makers / Number and quality of events organised / Expert and consulting assignments / Memberships and positions of trust / Research participation / Policy briefs

10

Public engagements

Regular interaction with public / Number and quality of events organised / Social media presence / Social media followers / Research participation / Popularised publications

5

Quantitative data collection



11

Media engagements

Regular interaction with media / Number and quality of events organised / Media interviews / Media hits

12

Expert education and training

Degree education: Number of MPINVEST students / degrees / Study and seminar programmes / Professional training: Number of participants / programmes

13

Collaborators

Number of INVEST key collaborators and quality of collaborations / Descriptions of the successfulness of the collaboration / New company collaborator



INVEST
#NewWelfareState

Project Manager Erika Lilja, Impact workshop 2020



UNIVERSITY OF TURKU



Finnish institute for health and welfare

5



Quantitative data collection

14

Trademarks

Number of current and new INVEST trademarks and description of related aims and operations

15

Licensing agreements

Number of current and new INVEST licensing agreements and description of related aims and operations

16

Social innovations

Number of current and new INVEST social innovations and description of related aims and operations

17

Stakeholder contributions

Financial contributions / Direct involvement / Facility sharing / Equipment, resources or data reserves provided by national or international research infrastructures used / Other resources shared

18

Contextual response analysis (CRA)

Bibliometric analysis of the social impact or use in several domains, including parliament, news media, scientific literature and among societal users of selected INVEST publications 2019 - 2024 and 2019 - 2027.

5



Quantitative data collection

5



Quantitative data collection

19

Funding

Other Academy of Finland funding / External in-kind contribution to the flagship / Other foreign / Other Finnish / University/research institute's funding / Business companies / Business Finland / EU

20

Staff, visiting staff and jobs created

Staff: Professors / Researchers / Postdoctoral Researchers / Postgraduate student / Assisting personnel / Impact personnel / Female % / Foreigners % / New international recruits / New tenure track positions / Number of INVEST visiting fellows / Jobs created /

5



INVEST IMPACT APPROACH ASSESSMENT

Assessing the INVEST impact framework and learning about our research impact and the development needs of our impact operations, impact structures and impact management: Does our impact framework support the INVEST impact implementation and encourage INVEST researchers to focus on societally relevant research and enable transdisciplinary co-creation in research activities?

Impact indicators



Currently
549 200
Children reached



through INVEST intervention programmes



- KiVa - Antibullying National reach
- KiVa - Antibullying International reach
- Voimaperheet - Parenting
- Voimaperheet - Childhood anxiety

40%



KiVa programs reach of the
school aged children in
Finland

1/3



Voimaperheet programs reach
of the Finnish population



INVEST
#NewWelfareState



**UNIVERSITY
OF TURKU**



Finnish institute for
health and welfare

Reacting to Societal Needs: Covid-19 Related Policy and Service Success

INVEST has been able to react effectively to the sudden needs created by the Covid-19 pandemic. ... In spring 2020, Professor Christina Salmivalli chaired a 13-member multidisciplinary **COVID-19 scientific panel appointed by the Prime Minister's Office**. Another INVEST member of the panel was Research Professor Heikki Hiilamo. ... With a focus on the impact of the corona epidemic on learning and well-being of school children and young people, **we studied the experiences of children and young people**. The results helped to understand what happened in students' interaction, mental well-being, and the need for support during the pandemic. School- and municipality-specific summaries of the results were made and these results have helped municipalities and schools to plan support measures and provided important information on the experiences of Finnish children and youth. ... With the aim of offering **a new digital toolkit to help children with Corona Anxiety**, we opened a website for parents whose children develop symptoms of anxiety or fear during the pandemic which provided information on anxiety, advised on how to handle difficult feelings and offered simple exercises to ease the anxiety of a parent and their child. ...our **Opintokamu® ("Studypal") programme**, developed for the use of upper secondary schools and vocational schools, **offered educational institutions tools for improving student's well-being**.



INVEST
#NewWelfareState



UNIVERSITY
OF TURKU



Finnish institute for
health and welfare



Success Stories: Impact on Education Policy

13.4.2021

INVEST has been very successful in improving conditions for research-informed policy-making and strengthened policy engagement especially in the areas of educational policy and social policy. Here's a summary of the impact INVEST has managed to make on education policy in 2019-2020.

In 2020, the Finnish Government drew up a draft of the education policy report. The report examines the entire education system and establishes a vision to increase the level of education and competence in Finland by 2040.

Many INVEST researchers' studies have been used in the draft as an evidence-base for the current state, aims and measures. For example, the findings presented in the State of Inequality in Finland in 2020 have been taken into account. The report, to which 12 established INVEST researchers contributed to, provides an overview on socioeconomic inequality, racism, and gendered body size discrimination in Finland.

In order to influence the future level of education, learning outcomes, educational equality and



INVEST
#NewWelfareState



**UNIVERSITY
OF TURKU**



Finnish institute for
health and welfare