



JYVÄSKYLÄN YLIOPISTO  
UNIVERSITY OF JYVÄSKYLÄ

# Johdon dashboard

Laura Hurme, JYU

19.4.2023



# Johdon dashboard –projekti JYU:ssa

- Käynnistetty 1.3.2023. Tarkoituksena saada konsepti määriteltyä ja toteutussuunnitelma valmiiksi tänä vuonna ja aloittaa toteutus vuoden 2024 alussa.
- Alustava kuvaus tavoitteestamme:
  - Johdon dashboard on yliopiston johdolle operatiivisen johtamisen tueksi rakennettu digitaalinen tilannekuvanäkymä, joka yhdistää johtamisen kannalta merkityksellisintä tietoa yliopisto- ja yksikötasolla. Dashboard / tilannekuvanäyttö yhdistää eri tietolähteistä tietoa helposti omaksuttavassa muodossa asioista, joihin halutaan ja on tarve vaikuttaa johtamisen keinoin.
  - Tiedolla toimimisen ja –johtamisen kannalta tärkeintä ovat mm. ydintoiminnan tuloksiin (tutkinnot, julkaisut, ulkoinen rahoitus), talouteen (toteuma suhteessa budjettiin), henkilöstökustannuksiin, kehittämistoimenpiteiden edistymiseen sekä riskeihin liittyvä tieto. Tieto voi päivittyä vuorokausi-kuukausi tasolla.
  - Tilannekuvatiedon lisäksi tulevaisuudessa dashboard antaa erilaisia ennustenäkymiä tulevasta kehityksestä mm. talouteen ja henkilöstöön liittyen.



# Projektin alustava aikataulu JYU:ssa

## Valmistelu

Yhtenäisen ja selkeän näkemyksen muodostaminen projektin tavoitteista, lopputuloksesta sekä konkreettisista aikaansaannoksista.

2023

## Suunnittelu

Yhtenäisen ja selkeän näkemyksen muodostaminen siitä, kuinka projektin tavoitteet saavutetaan. Selkeät ja yhteisesti ymmärretyt aikataulut, resurssit ja toimenpiteet.

2023

## Toteutus

Suunnitelmien toteutus. Yhtenäisten tilannetiedon ylläpito, reagointi muutoksiin.

2024-  
2025

## Päättäminen

Päätetään projekti ja varmistetaan, että tavoitteet on saavutettu. Tehdään jatkosuunnitelmat. Juhlitaan.

2026

ETUSIVU

AJANKOHTAISTA

OHJEET

PALVELUT

YLIOPISTO

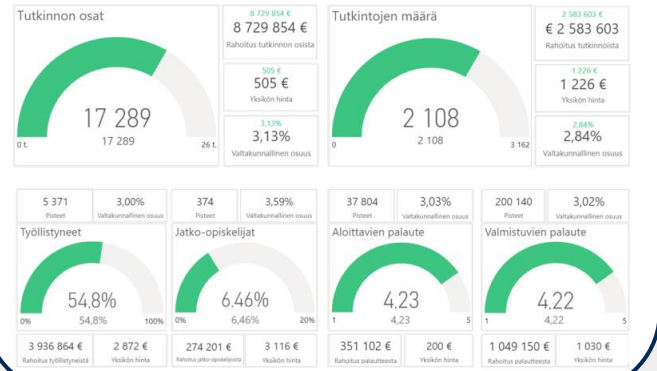
OSAAMINEN JA HYVINVOINTI

TIEDEKUNNAT JA YKSIKÖT

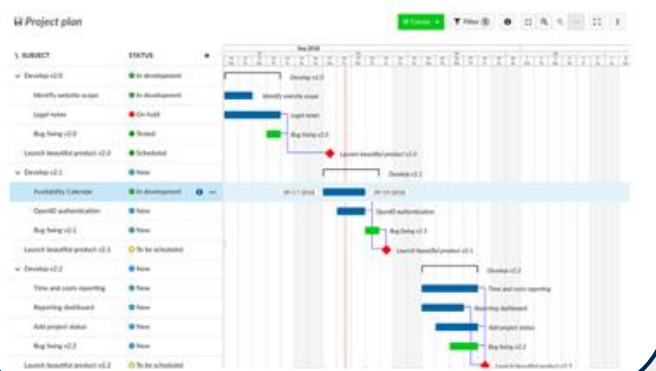
LÄHIJOHTAJAN HR-KÄSIKIRJA

## Yhteiset näkymät

### OPINTODATA



### KEHITTÄMISPROJEKTIT



### TALOUSDATA

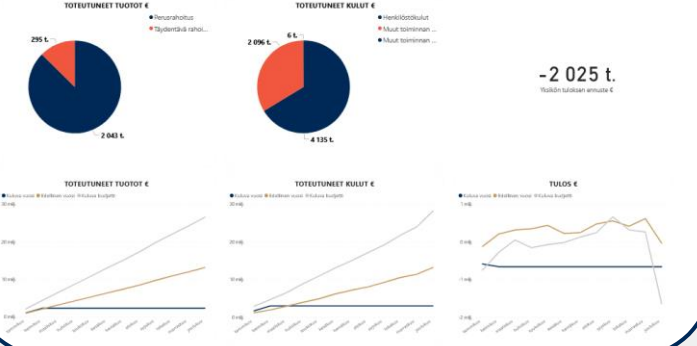


## Omat näkymäni

### OPINTODATA



### TALOUSDATA



Valitse minkä näkymän haluat lisätä...

RISKIEN-HALLINTA



HR-DATA



OMAT TEHTÄVÄT



TUTKIMUS-DATA



SOPIMUSTEN-HALLINTA



VAHINKO-ILMOITUKSET





# Miljoona kysymystä johdon dashboardista

- Onko teidän korkeakoulussanne ollut puhetta Johdon dashboardista?
- Onko korkeakoulussanne käytössä Johdon dashboard? Kutsutaanko sitä johdon dashboardiksi?
- Millä teknologialla dashboard on teillä toteutettu tai aiotaan toteuttaa? Jos sitä ei ole vielä päätetty, mitä vaihtoehtoja teillä on mietitty tai pidetty potentiaalisina?
- Oletteko tyytyväisiä valittuun teknologiaan? Mitä hyötyjä ja haittoja se mielestänne tarjoaa?
- Miten dashboardin sisältö teillä päätettiin ja keiden kanssa asiasta keskusteltiin?
- Mitä konkreettisia ongelmia tai haasteita dashboardilla haluttiin/halutaan ratkaista?
- Millaista dataa teidän dashboardilla näytetään tai aiotaan näyttää? Mistä lähdejärjestelmistä dataa tuotetaan tai halutaan tuottaa dashboardille?
- Onko näytettävä data tilannekuvaa, ennusteita, hälytyksiä, näitä kaikkia vai jotain muuta?
- Onko dashboardin tarkoitus olla päivittäinen työkalu, vai onko sitä tarkoitus katsoa harvemmin?
- Kelle dashboard on suunnattu? Vain ylimmälle johdolle vai laajemmin henkilöstölle?
- Miten dashboard on otettu vastaan tai odotetaanko dashboardia organisaatioissanne millaisissa tunnelmissa? Millaista keskustelua sen ympärillä käydään?
- Mitä suosituksia tai vinkkejä haluaisit antaa korkeakoululle, joka on vasta aloittanut suunnittelemaan omaa dashboardiansa?



# IR-tekijäverkosto

- Onko kiinnostusta yhteiseen tapaamiseen dashboardin tiimoilta?  
(Lähes kaikki paikallaolijat nyökkäsivät!)
  - > kysely kartoittamaan korkeakoulujen tilannetta
  - > pari esittelyä
  - > kysymyksiä ja keskustelua
- Verkkotapaaminen alkukesästä tai alkusyksystä, miten parhaiten saadaan sopimaan.  
  
Palaamme asiaan!