



# **Johdon dashboard Taideyliopiston tiedolla johtamisen portaali**

**Emmi Ruth / suunnittelupäällikkö**

# Taideyliopiston tiedolla johtamisen portaali



**MIKÄ tiedolla johtamisen portaali**



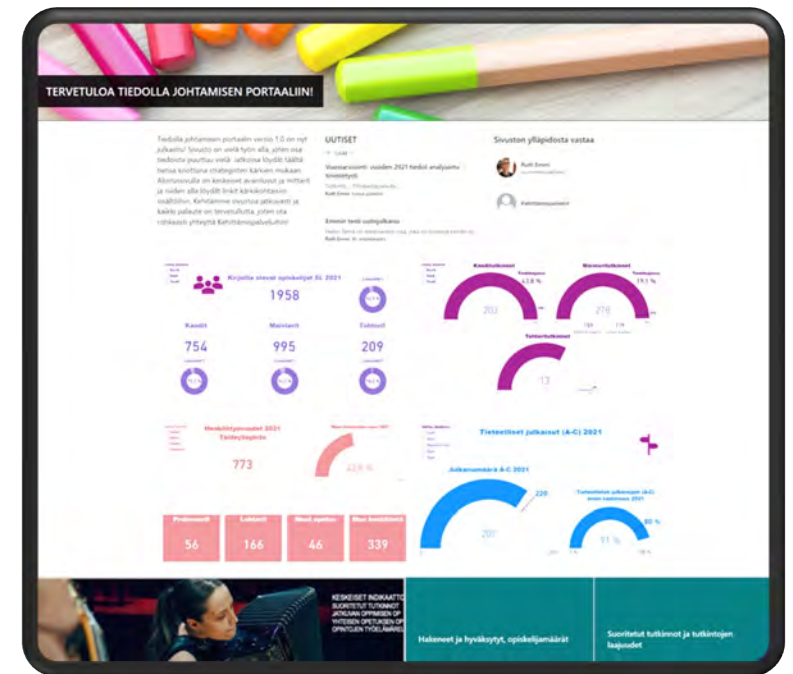
**MITEN toteutettu**



**MITÄ opittu**

## Tiedot dynaamisina raportteina Tiedolla johtamisen portaalissa

- ✘ Tavoitteena on, että keskeiset toiminnan ohjaukseen liittyvät tiedot löytyvät yhdestä paikasta ja myös visuaalisesti kuvattuna.
- ✘ Tiedot on jäsennetty strategisten kärkien mukaan ja indikaattoreiden ja mittareiden pohjalta valittu keskeiset seurattavat tiedot.
- ✘ Avoimuus on toimintaamme ohjaava arvo, joten portaalissa olevat tiedot ovat läpinäkyvästi kaikkien käytettävissä.



# Miten otettu käyttöön



## Mistä aloittaa?

Vuosiarviointi pohjana  
Portaalin 1. versio 3/2022  
n. 2 viikon työ



## Käyttöönotto 03/2022 =>

Johtoryhmä aloitti käytön  
Eri foorumeissa esitelty ja  
jaettu avoimesti  
(löytyy intran työkaluista)



## Miten kehittää?

Portaalin 2. versio 3/2023  
Uusia sisältöjä  
n. 2 viikon työ

## Tiedon hyödyntäminen

Tietopohjana  
suunnittelussa  
Kuvia portaalista näkyy  
erilaisissa esityksissä



Tietojen päivitys



The screenshot shows a SharePoint portal interface for 'Tiedolla johtamisen portaali'. The browser address bar shows 'uniartsfi.sharepoint.com/sites/Tiedollajohtamisenportaali'. The page features a purple header with a search bar and navigation links. A main banner image of highlighters contains the text 'TERVETULOA TIEDOLLA JOHTAMISEN PORTAALIIN!'. Below the banner, there are sections for news, updates, and site management. At the bottom, a dashboard displays statistics for students and graduates.

**Tiedolla johtamisen portaali** | Aloitussivu | Kärki 1 | Kärki 2 | Kärki 3 | Kärki 4 | Kärki 5 | Kärki 6 | Mittarit ja OKM rahoitusmalli | Anna palautetta | Hiekkalaatikko | Muokkaa

Hae tästä sivustosta

Uusi | Sivun tiedot | Analytiikka

Julkaistu 17.4.2023 | Jaa | Muokkaa

**TERVETULOA TIEDOLLA JOHTAMISEN PORTAALIIN!**

**Tiedolla johtamisen portaalin versio 2.0 on nyt julkaistut**  
Löydät täältä tietoa koottuna strategisten kärkien mukaan. Aloitussivulla on keskeiset avainluvut ja mittarit ja niiden alla löydät linkit kärkikohtaisiin sisältöihin. Kehitämme sivustoa jatkuvasti ja kaikki palaute on tervetullutta, joten ota rohkeasti yhteyttä Kehittämispalveluihin! Voit myös antaa palautetta lomakkeella, joka löytyy [tästä](#).

**UUTISET** | Näytä kaikki

**Sivuston ylläpidosta vastaa**

**Vuosiarviointi 2022**  
Laatujärjestelmän mukaisesti...  
Ruth Emmi 17. huhtikuuta

**Tiedot vuoden 2022 osalta päivitetty**  
Vuoden 2022 tiedot on päivitetty näiden sisältöjen osalta...  
Ruth Emmi 27. helmikuuta

**Kirjoilla olevat opiskelijat** | Lääksälä % 93.1 %

Kategoria	2022	2021	2020
Kandidit	720	720	720
Maisterit	0/0	0/0	0/0
Tohtorit	215	215	215

**2022 Kandidututkinnot** | Tavoitteenassa 57.1 % | 168 / 294

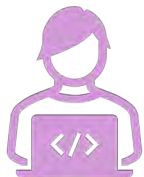
**2022 Maisteritutkinnot** | Tavoitteenassa 23.7 % | 279 / 1178

**Tohtoritutkinnot** | 154 Päätti maisterin... | 125 Lyhyt maisteri...



# Käyttö syksyllä 2023

~50

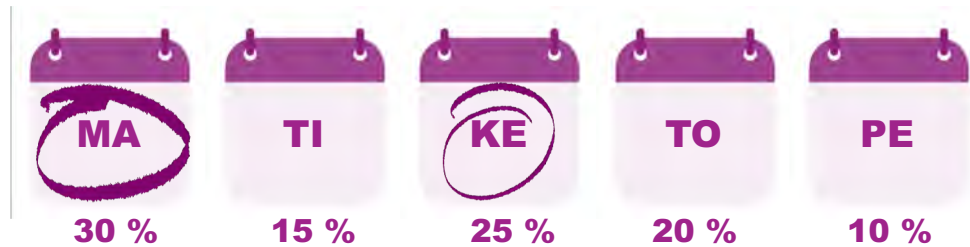


Käyttäjää / kk

~250



Vierailua / kk



# Miten rakennettu

## Tähän asti: Monta tapaa tuottaa ja jakaa

Samasta tiedosta monta eri exceliä eri paikoissa ja eri tietojen pohjalta erinäisiä ppt-esityksiä eri kanavilla. Työlästä ylläpitää tietoa ja tuottaa raportteja sekä löytää ajantasaista ja luotettavaa tietoa.



## Juuri nyt: Yksi paikka tiedolle



Yhdenmukaistetaan tapa hallita pohjatietoa ja helpotetaan tiedon löytämistä julkaisemalla sitä yhdessä paikassa. Vähennetään erilaisten raporttien tuottamiseen tarvittavaa aikaa kun on valmiiksi paketoituja tietokokonaisuuksia.



## Tulevaisuuden tarve: Tietovarastolla eroon exceleistä

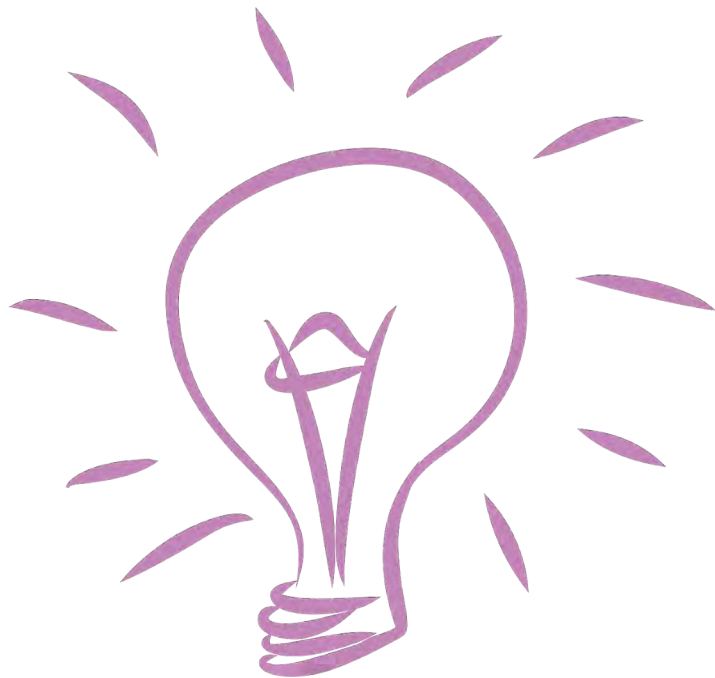


Tiedon lähde yhdessä paikassa, tapa hallita tieto on systemaattista ja tietojen yhdisteleminen eri lähteistä perustuu sovittuun tietomalliin. Ei enää käsin ylläpidettäviä excel-pohjia, jolloin virheiden määrä vähenee ja "virityksiin" käytetty aika säästyy.





# Mitä oppeja saatu



- × **Portaalin rakennus**
  - × Strategia on toimiva lähtökohta
  - × Perustarpeista voi nopeasti luoda 1. version
  - × Nykyisillä työkaluilla voi itse toteuttaa peruspalvelun (Sharepoint, Power BI, Teams, Excel)
  - × Tarvitaan innostusta oppia, esim. Power BI toisaalta myös henkilöriippuvaista
  - × Kun kompleksisuus kasvaa tarvitaan järeämmät työvälineet ja syväosaamista
- × **Tiedon tuottaminen**
  - × Perustiedon rakentamiseen tarvitaan riittävästi aikaa (jotta päivitys on mahdollisimman helppoa)
  - × Avoimuus luo paineita tiedon laatuun
  - × Taklattava pelot tiedon käytöstä
  - × Vähentää manuaalista työtä / vaikeus luopua omista toimintatavoista
- × **Tiedon hyödyntäminen**
  - × Kyselytietojen suurempi käyttö
  - × Tavoitteiden seuranta systemaattisempaa
  - × Tuettava vielä aktiivista ja systemaattista käyttöä



**Kiitos!**

[emmi.ruth@uniarts.fi](mailto:emmi.ruth@uniarts.fi)

