

An aerial photograph showing a large blue lake on the left, a marina with many boats, and a modern university campus with red and white buildings on the right. The sky is clear and blue.

# Annie-tukibot Vaasan yliopistossa

Susanna Mäenpää

✉ [susanna.maenpaa@uwasa.fi](mailto:susanna.maenpaa@uwasa.fi)



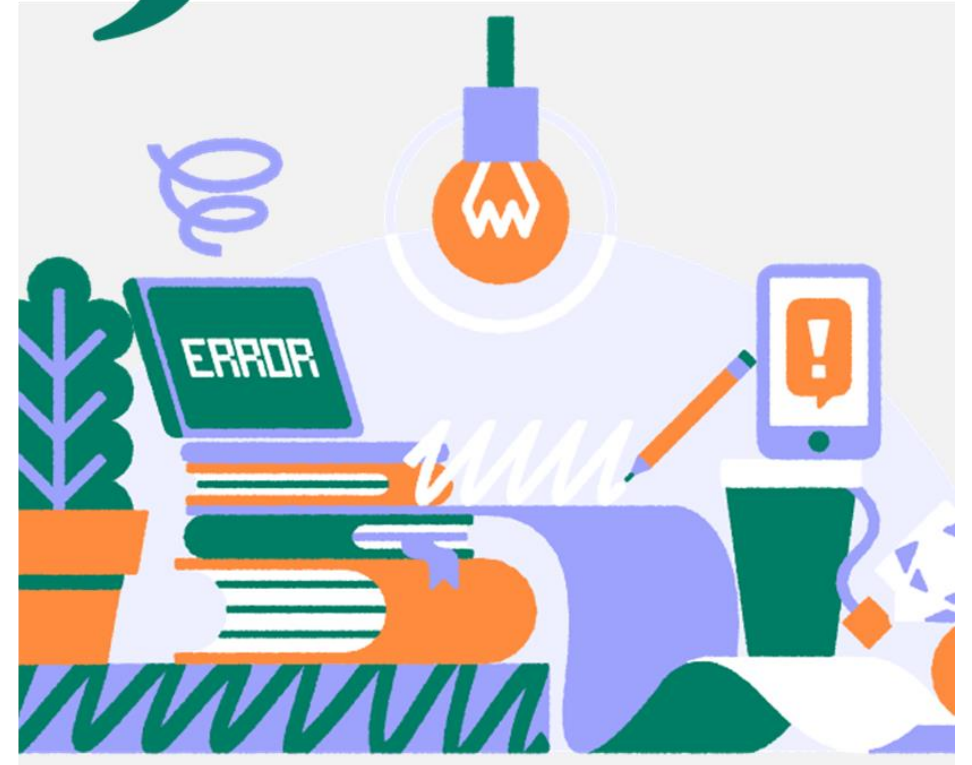
# Mikä on Annie?

- ▶ Annie Advisor Oy:n palvelu, joka on tarkoitettu tukemaan opiskelijoita opintojen eri vaiheissa.



 <https://www.annieadvisor.com/fi>

- ▶ Vaasan yliopistossa opintojen ohjauksen työkalu tukea tarvitsevien opiskelijoiden tavoittamiseen ja opiskelijoille matalan kynnyksen kanava avun pyytämiseen.





# Annien toiminta käytännössä

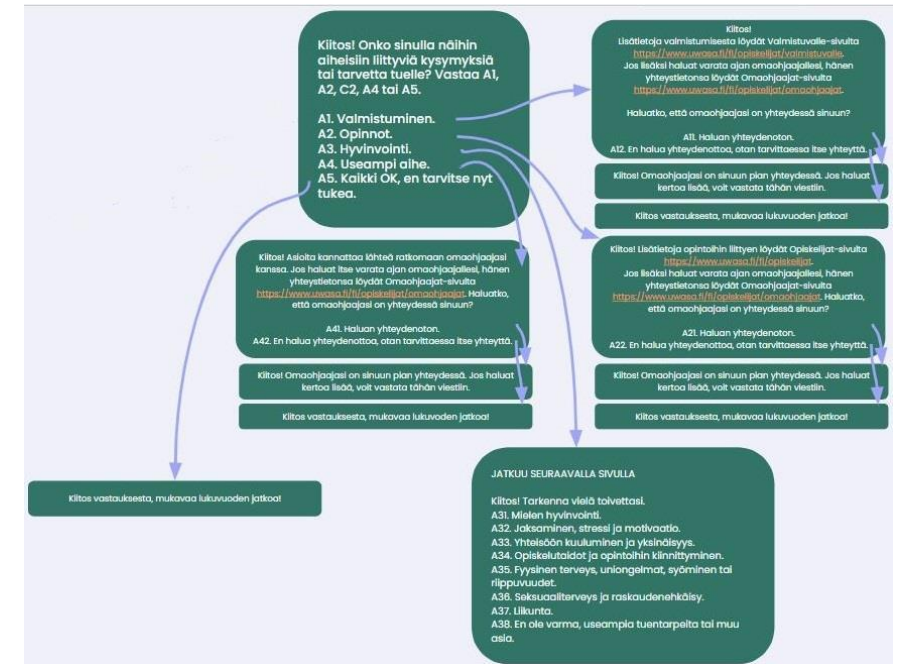
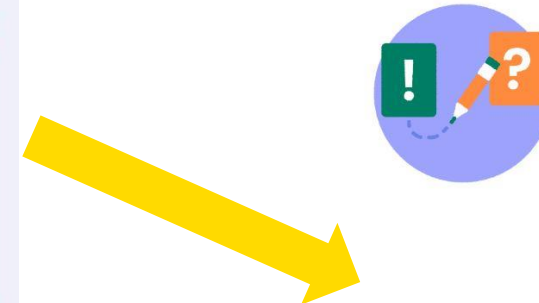
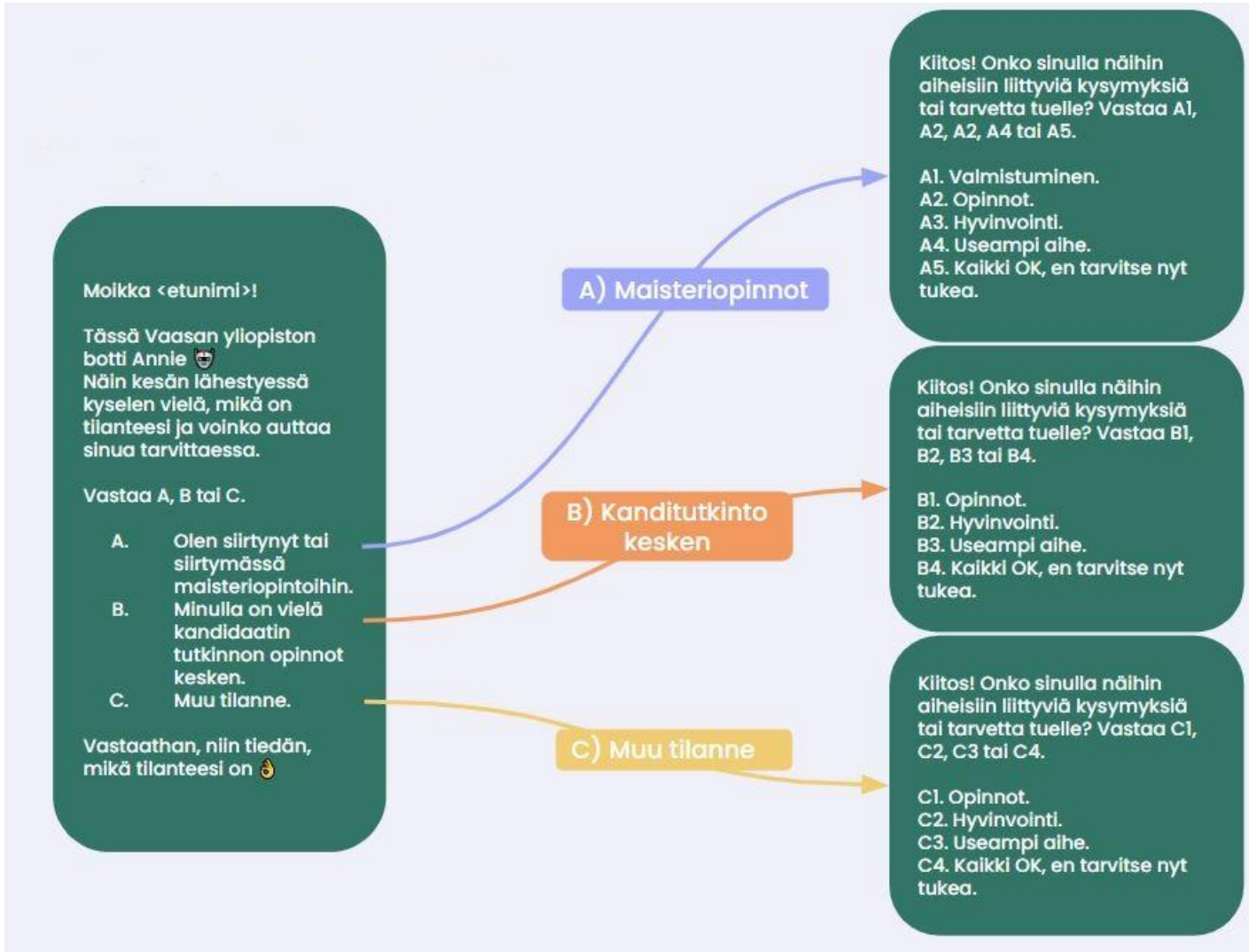
- ▶ Tekstiviestipohjainen palvelu opiskelijoiden tueksi
- ▶ Käyttöliittymä selainpohjainen
- ▶ Tekstiviestipolku suunnitellaan etukäteen ja opiskelija etenee viestipolussa antamiensa vastausten perusteella.
- ▶ Miten Annie toimii?



 <https://annieadvisor.com/fi/miten-annie-toimii>



# Viestipolun suunnittelu ”paperilla”



# Viestipolun suunnittelu/toteutus järjestelmässä

annie

← 2023-09 Maisteriopiskelijat • LUONNOS



Tallenna

Tarkista & Julkaise

Kyselyt

Opiskelijat

Käyttäjät

Perustiedot Vastaanottajat **Viestit** Muistutukset Tulokset

Viestit

**Avausviesti**

Moikka {{firstname}}!  
Tässä Vaasan yliopiston botti Annie 🤖

Toivottavasti syyslukukausi on sujunut hyvin. Tiedustelisinkin, onko sinulla seuraaviin aiheisiin liittyviä kysymyksiä tai tarvetta tuelle?

Vastaa A, B, C tai D.

A. Opinnot ja ohjaus.  
B. Hyvinvointi ja omat voimavarat.  
C. Useampi tuen aihe tai muu asia.  
D. Kaikki OK tai saan jo tukea.

Vastaathan, vaikka et juuri nyt tarvitsisi tukea! 🙌

**A**

Kiitos! Tarkenna vielä aihe.  
Vastaa A1, A2, A3, A4, A5, A6 tai A7.

A1. Opintojen suunnittelu.  
A2. Opintojen etenemisen haasteet.  
A3. Opiskelumotivaatio.  
A4. Opiskelutekniikat.  
A5. Urasuunnittelu.  
A6. Opiskelu kampuksella / etänä.  
A7. En ole varma, useampi aihe tai muu asia.

Tuen tarve

**A1**

Kiitos!  
Jos haluat varata ajan omaohjaajallesi, hänen yhteystietonsa löydät Omaohjaajat-sivulta <https://www.uvasa.fi/fi/opiskelijat/omaohjaajat>

Haluatko, että omaohjaajasi on yhteydessä sinuun?  
Vastaa A11 tai A12.

A11. Haluan yhteydenoton.  
A12. En halua yhteydenottoa, otan tarvittaessa itse yhteyttä.

Tuen tarve

**A11**

Kiitos!  
Omaohjaajasi on sinuun pian yhteydessä. Jos haluat kertoa lisää, voit vastata tähän viestiin.

Tuen tarve

Tuen aihe **Opintojen suunnittelu - Omaohjaajan yhteydenotto**

Kohdistista **Roolin mukaan**

Valitse rooli **Opettaja**

Seuranta **Saitko apua + välitys ohjaajalle**

**A12**

Kiitos vastauksesta.  
Kaikkea hyvää lukuvuoteesi!

Tuen tarve

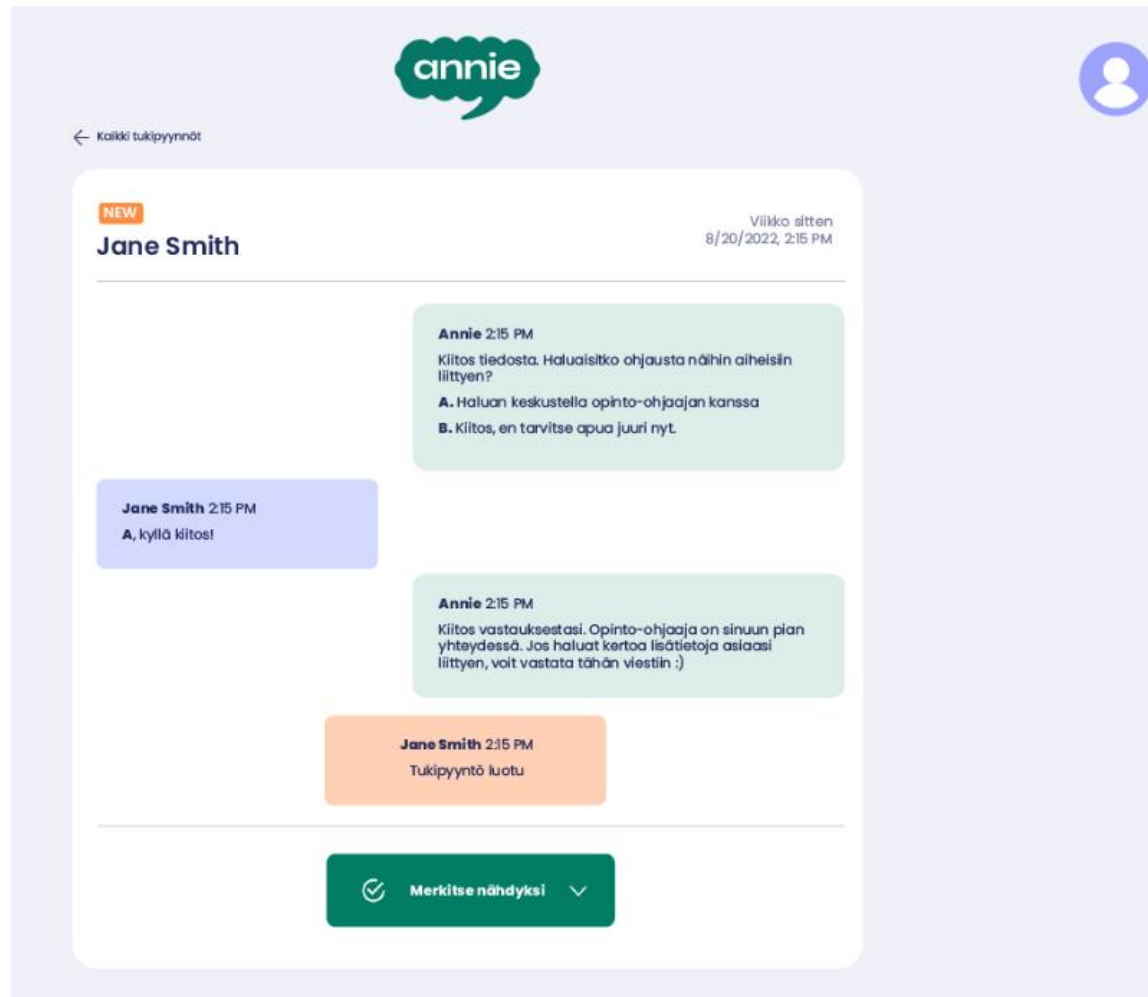
Tuen aihe **Opintojen suunnittelu**

Kohdistista **Ei kohdisteta**

Seuranta **Saitko apua + välitys ohjaajalle**

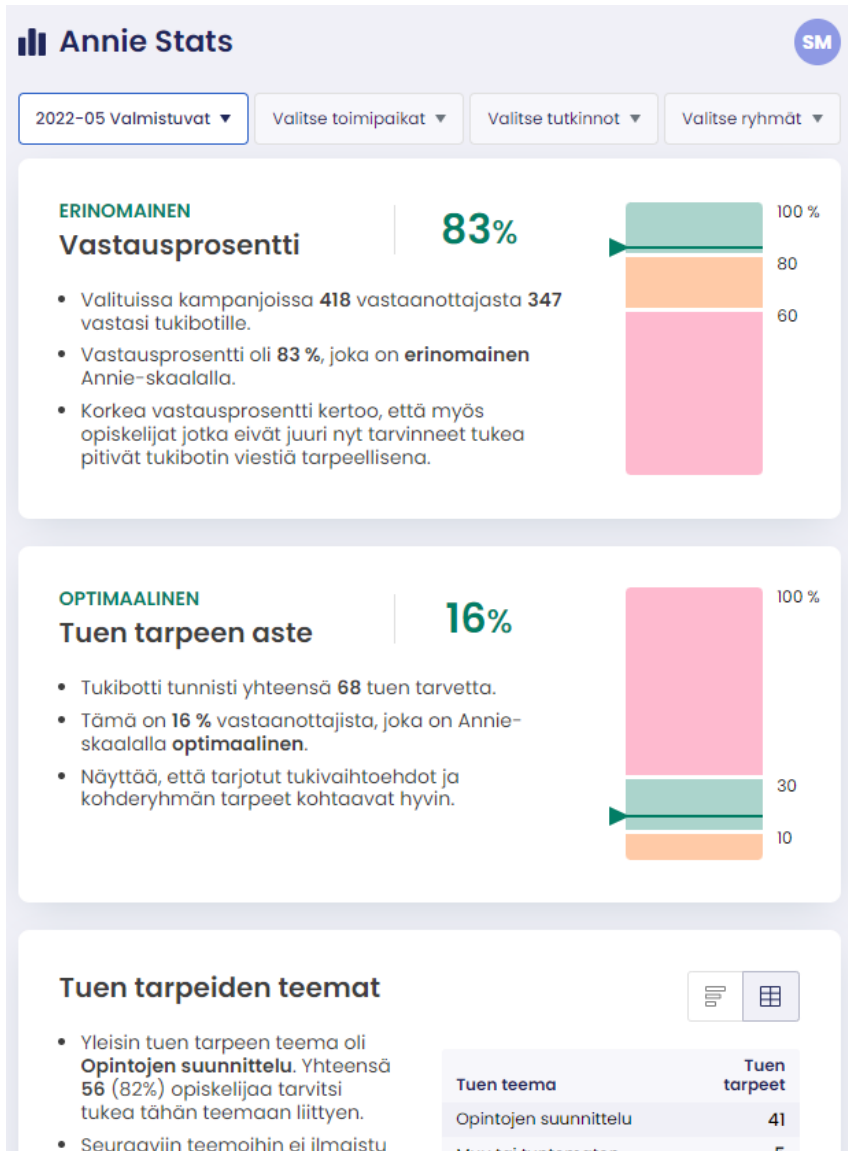
SM Asetukset

# Tukipyyntöjen käsittelyminen järjestelmässä



- ▶ Annie auttaa tukipyyntöjen käsittelyssä:
  - ▶ Ilmoittaa tekstiviestillä ja sähköpostilla tukipyyntöjen käsittelijöille tukikierroksen käynnistymisestä.
  - ▶ Kuittaa automaattisesti opiskelijoiden ”Kaikki kunnossa” -vastaukset.
  - ▶ Avaa tukipyynnön, kun opiskelija ilmoittaa tuen tarpeen.
  - ▶ Muistutusviestit vastaamatta jättäneille tai vastaamisen keskenjättäneille opiskelijoille.
  - ▶ Varmistaa opiskelijalta, onko hän saanut apua tuen tarpeeseensa.

# Tulosseuranta



- ▶ Saatuja tuloksia voidaan tarkastella kysely kerrallaan tai yhdistellä useita kyselyjä halutulla tavalla.
- ▶ Tulospäätelmää voi tarkentaa myös koulutusaloittain.
- ▶ Tietoja mm. vastausprosentista, ilmoitetuista tuen tarpeista ja niiden tarkemmista aihepiireistä.
- ▶ Annie Advisorin kanssa on mahdollista pitää myös tulostapaaminen, missä käydään saatuja tuloksia läpi, tarkastellaan kyselyn onnistumista ja suunnitellaan tulevaa.



# Käyttäjätyytyväisyys / opiskelijat

Avoimia kommentteja annettiin 265 kappaletta, joista 201 positiivisia.

## Opiskelijapalaute 05/2023

### Syyt, miksi jatkoon

- Madaltaa kynnystä pyytää apua x 48
- Helppo x 43 / Hyvä x 41 / Kätevä x 9 / Nopea x 11 / Mukava x 9 / Hyödyllinen x 9 / Vaivaton x 7 / Yksinkertainen x 3 / Best x 1
- Auttaa pienissä asioissa x 5 / tukea tarvitsevaa x 3 / opinnoissa x 2 / syrjäytymisvaarassa olevia x 2
- Nopeuttaa avun saamista x 2
- Kiva, kun kysytään miten menee x 15 / Pysäyttää/muistuttaa miettimään x 2
- Jakaa tietoa x 11 / Muistuttaa ajankohtaisuuksista x 8 / Tuo tukea ja turvaa x 1
- Osalle voi olla tosi tarpeellinen x 17 / Kaikki eivät osaa/jaksa/uskalla hakea apua x 11 / Ei ole haittakaan x 6
- Huolenpitoa opiskelijoista x 12 / Välittämisen tunne x 4 / Henkilökohtaisempi x 3 / kunhan ei tule liian usein x 2
- Toimii massaviestinä x 5 ja palautekanavana x 3
- Hyvä idea, mutta en saanut yhteydenottoa x 7
- "Tarjottua apua on helpompi ottaa vastaan kuin erikseen pyytää apua."
- "Kasvoton, mekaaninen, ennustettava, muistuttava, sinnikäs, ymmärrettävä, toiveikas"

	2022-23 (N=514)	vrt 2021-22 (N=143)
Jatkoon	72 % (N=369)	78 % (N=112)
Ei jatkoon	28 % (N=145)	22 % (N=31)

### Syyt, miksi ei jatkoon:

- Ei käyttöä/tarvetta x 19
- Turha x 14 / Ärsyttävä x 5
- Ei hyötyä/lisäarvoa x 5
- Ihmiskontakti parempi x 5 / Sähköposti parempi x 3
- Sama tieto on netissä x 5 / Hoidan mieluummin toisin x 1 / Otan itse yhteyttä x 1





# Käyttäjätyytyväisyys: henkilöstö

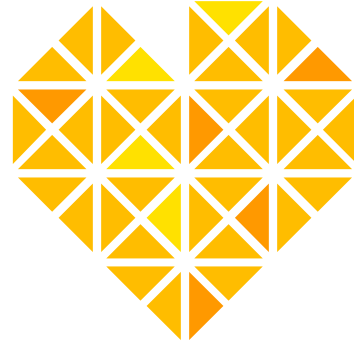
## Henkilöstöpalaute 05/2023



**“Opiskelijan tukibotti Annie on käytössä Vaasan yliopistolla. Miten suhtautuisit, jos Annie-botti ei olisi jatkossa käytössä?”**

- Palaute kysyttiin ke 3.5. ja vähäisen vastausmäärän jälkeen uudelleen ti 30.5.
- Toisella kerralla viestien läpimenoprosentti **60 %** (7/12)
- Vastausprosentti **42 %** (3/7)
  
- **100 % erittäin tai jonkin verran pettyneitä** vastanneista, yhteensä 3 tuen tarjoajaa.
- **0 % ei ollenkaan pettyneitä** vastanneista, yhteensä 0 tuen tarjoajaa.

Ei avoimia kommentteja.



**Vaasan yliopisto**  
UNIVERSITY OF VAASA