

**RA**kenteellisen  
**KE**hittämisen  
**Tu**kena  
**Ti**etohallinto

Korkeakoulujen ja  
opetusministeriön  
yhteinen  
tietohallintohanke,  
jota CSC koordinoi



# Oppiakoppimalli

Opin Arkkitehtuurileiri

Versio 0.2, Antti Mäki



SUOMEN YLIOPISTOJEN REHTORIN NEUVOSTO  
FINLANDS UNIVERSITETSREKTORERS RÅD



ARENE  
Ammattikorkeakoulujen  
rehtorineuvosto ARENE





## Oppijakoppimalli: ehdotus

- Tällä mallilla arkkitehtuurileiri tuottaa ehdotuksen Oppijan viitearkkitehtuurista ja erityisesti kuvan kokonaisuudesta
- Oppijakoppimallissa näkökulmana eli lähtökohtana on **Oppija** ja kuvauksen huomion kohteena on **tieto**.
- Tässä yleiskuvaus, miten malli ohjaa työtä



## Oppijan näkökulma

- Oppija määritelty kuten SADe hankkeessa eli perinteistä opiskelijaa laajempänä käsitteenä
- Työ jäsennetään Oppijasta alkaen
  - Mitä Oppija tarvitsee ja tekee?
  - Mitä Oppijan tulisi tehdä?
  - Vrt. mindmap
  - Ei tarkoita ”oppijan prosessin kuvaamista”



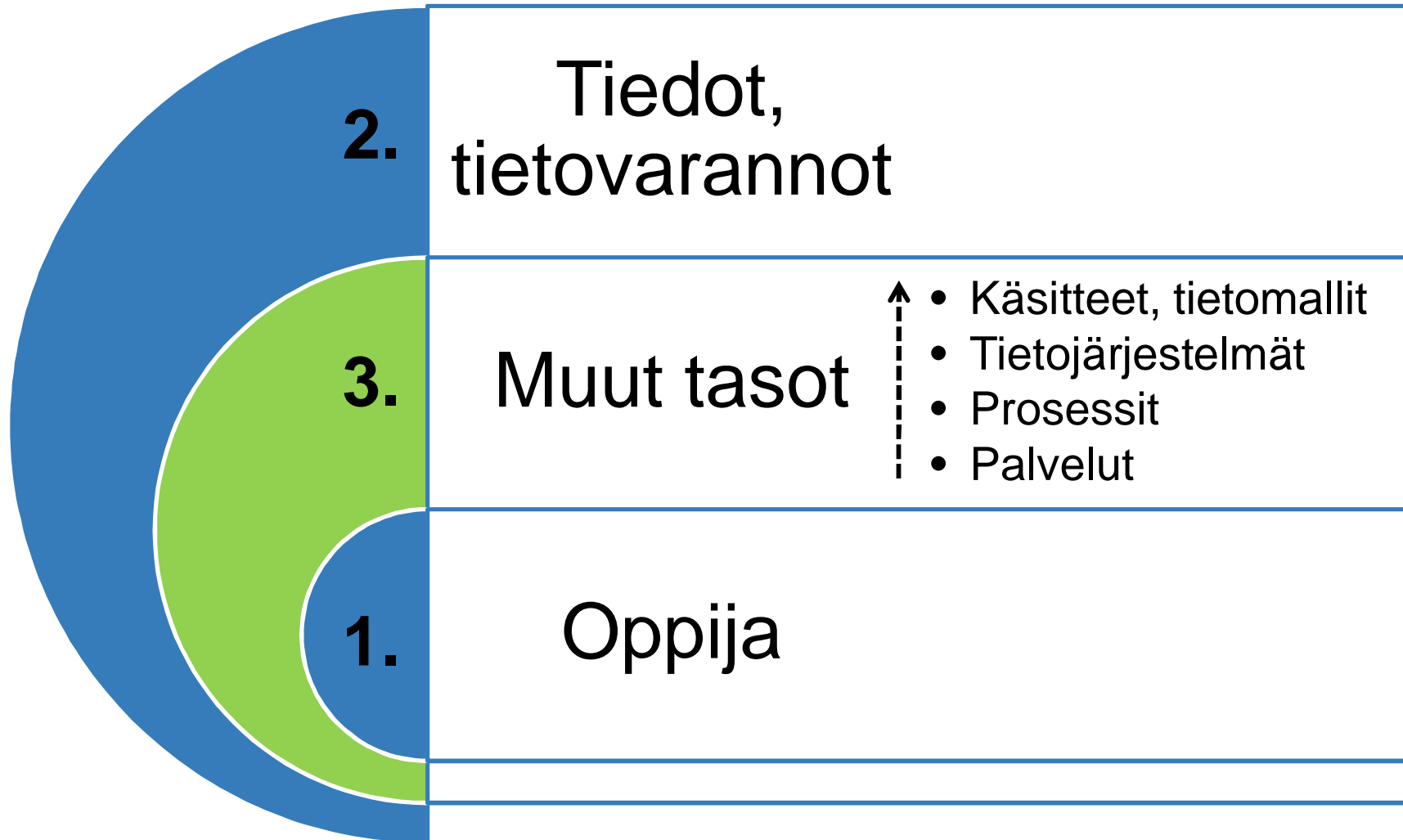
## Huomion kohteena tieto

- Oppijaan liittyvä tieto kuvataan systemaattisesti
  - Tieto kuvataan valitulla (agregaatoin) tasolla
  - Huomioidaan laadulliset ulottuvuudet
  - Voi liittyä oppijaan välillisesti, esim. koulutuksen järjestämisen kautta
- Tietojen (tietojoukkojen) kuvaamisella luodaan pohja muiden arkkitehtuurin osien määrittelymiselle

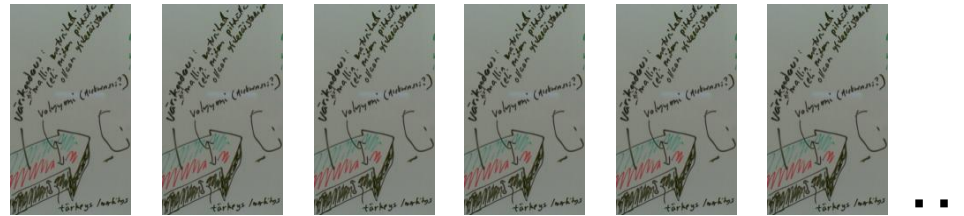
# Työjärjestys



RAKETTI



2.



3.

Mitä tietoa tarvitaan ja tietovirrat kuvauksien yhteen sitovana ulottuvuutena

1.

