



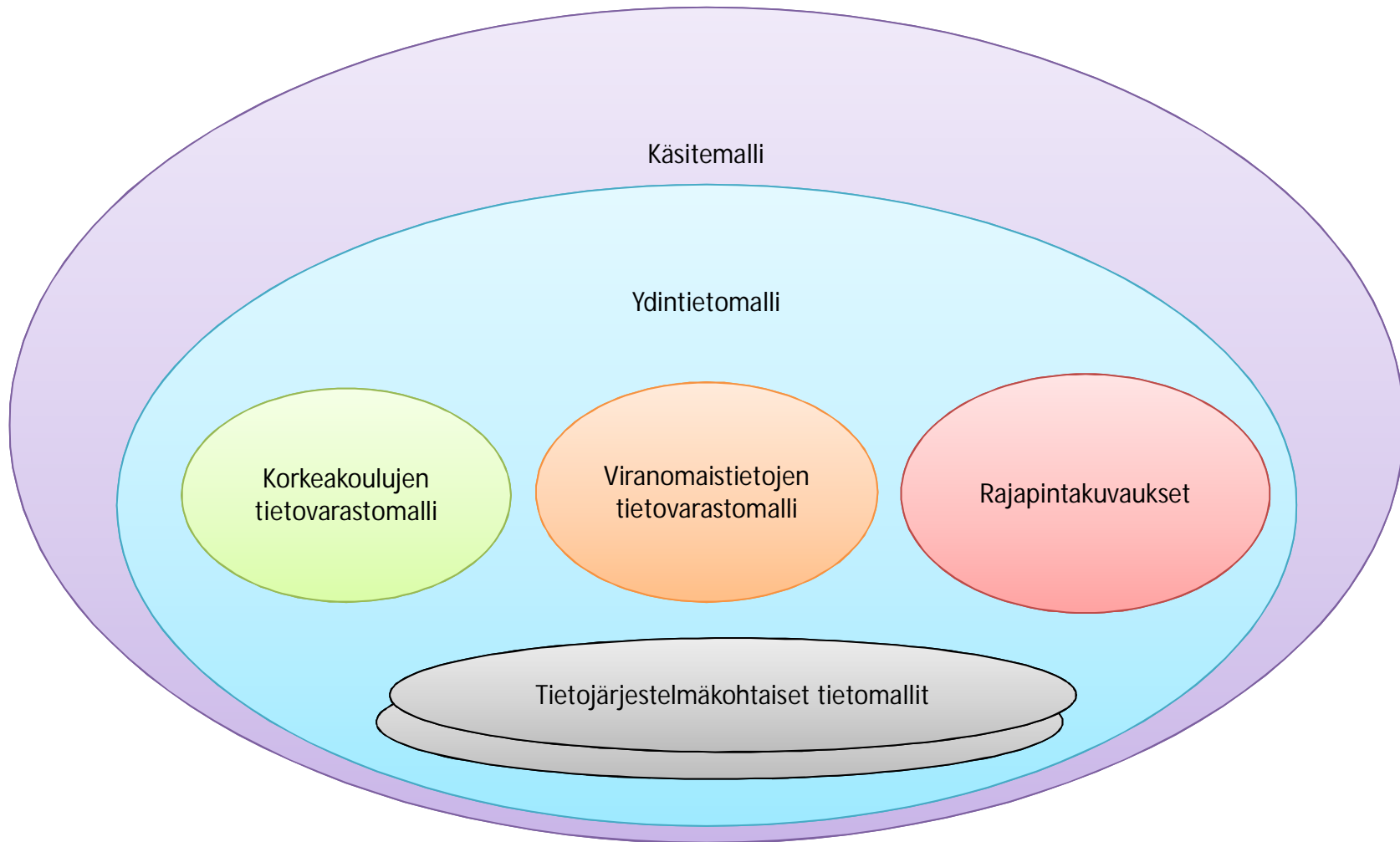
Korkeakoulujen tietomalli

Tavoitteena korkeakoulujen yhteinen tietomalli

Korkeakoulujen yhteinen tietomalli

- Koulutuksen ja tutkimuksen yhteinen tietomalli
- Tietojärjestelmien yhteentoimivuus
 - Modulaarinen ydintieto:
 - Viestinvälitys
 - Eri hallinnonalojen / toimijoiden rajapintaratkaisut
 - Tietokantarakenteet
 - Eri hallinnonalojen / toimijoiden tietovarannot
 - Sovelluskehitys
 - Eri hallinnonalojen / toimijoiden tietojärjestelmät
 - Toteutuskohtainen sovellusprofiili ja dokumentaatio
- Yhteensopivuus kansainvälisten standardien kanssa
 - Tietomallinnuksen menetelmät
 - Linkitys kansainvälisiin tietomäärittelyksiin (formaalisti ja semanttisesti)

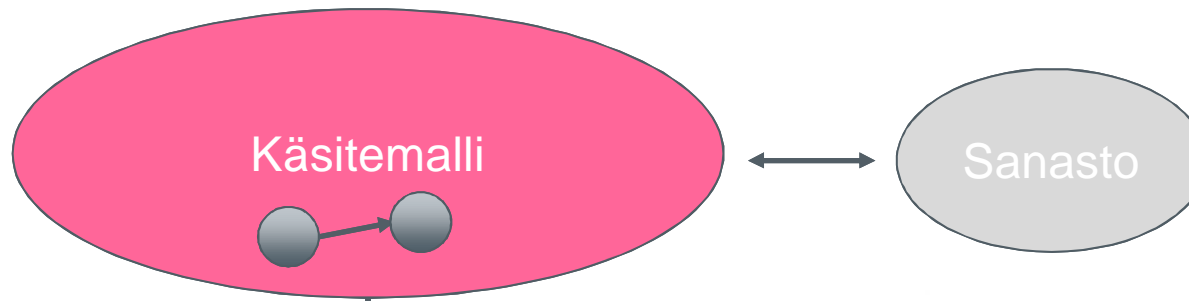
Tavoitetila



Korkeakoulujen ydintietomalli

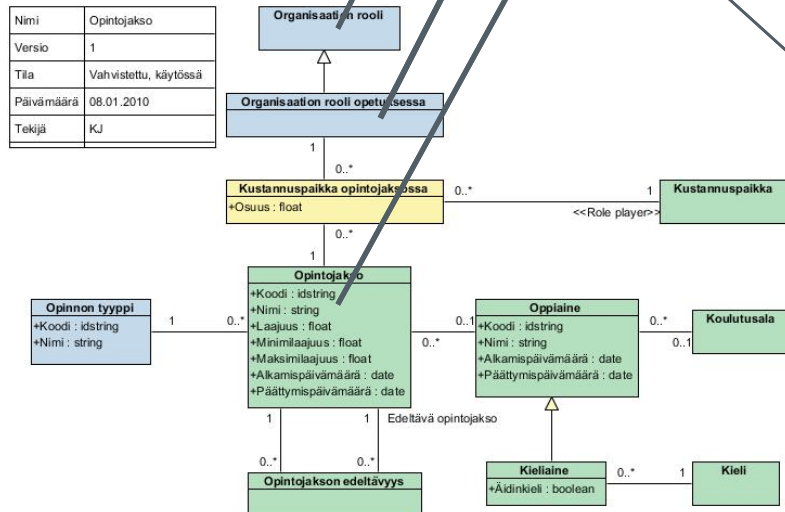
➤ Hyödyt

- Muodostaa eri käyttötarpeisiin soveltuvia tietomalleja jotka perustuvat yhteisiin käsitteisiin
 - Raportointi (viranomaistiedot, korkeakoulujen tarpeet)
 - Tietovarastointi
 - Tietojärjestelmäkehitys
- Ydintietomallin kehitys ”sotkematta” tietovarastomallia tai rajapintakuvauksia
- Tiedon kontekstin tarkempi määrittely
- Linkitys kansainvälisiin standardeihin (CEN)



- Yhteiset määrittymiset eri käyttökohteisiin
- Tietomäärittymiä voidaan tarkentaa käyttötarpeen mukaan

Nimi	Opintojakso
Versio	1
Tila	Vahvistettu, käytössä
Päivämäärä	08.01.2010
Tekijä	KJ



Rajapintakuvaukset

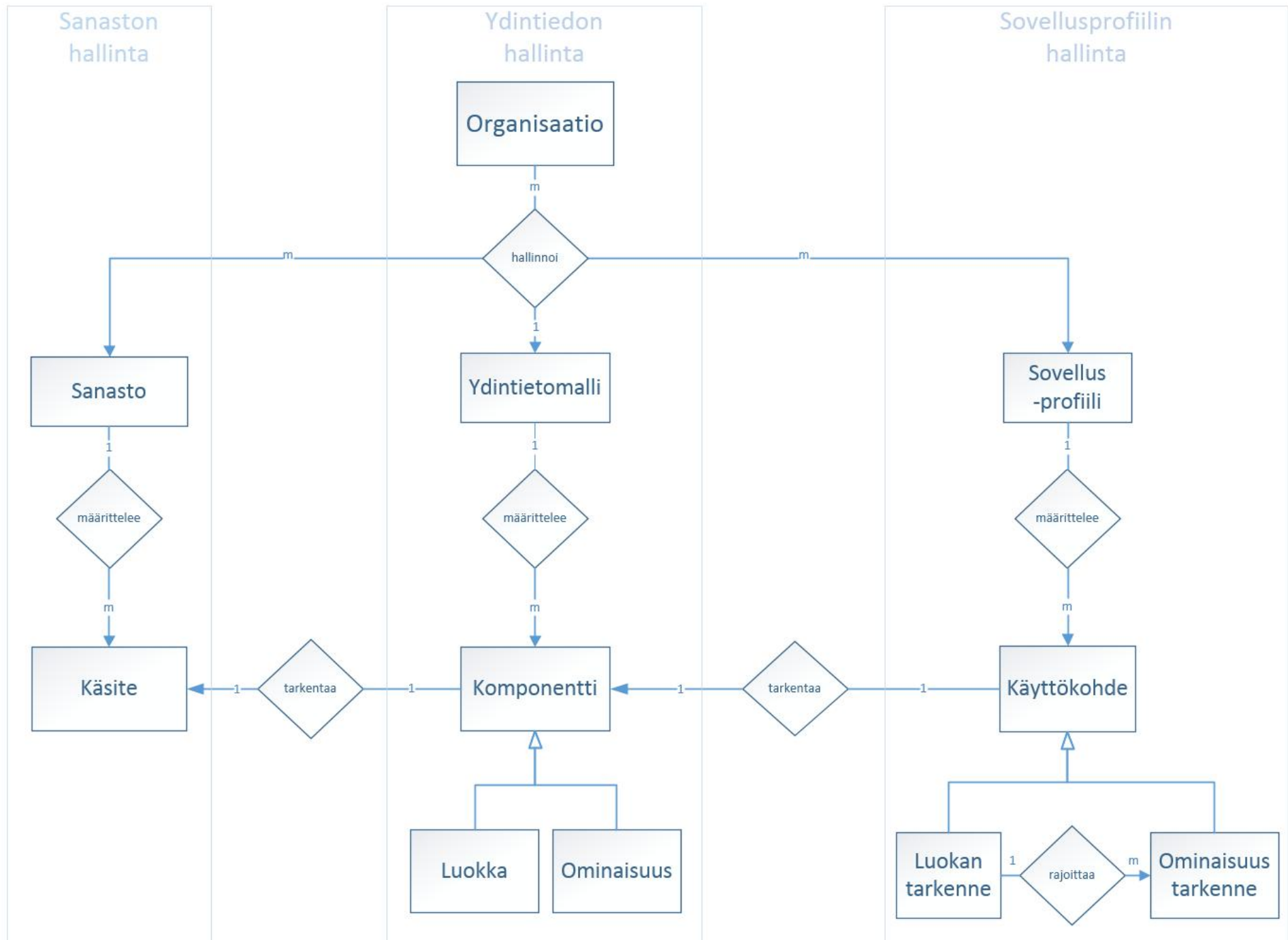
Opintojakso	Määr ..	Pakolli ...
Koodi		X
Nimi		
Laajuus		X

Ydintietomallin toteutus

- Käsitellään työpajassa
- Ydintietomallin toteutus perustuu
 - CEN opetusteknologiastandardit
 - DCMI standardit ja sovellusprofiilit
 - W3C suositukset
 - Kansalliset suositukset
- Tuloksena linkitetty tietomalli jossa tiedot yksilöidään pysyvillä URI-tunnisteilla

Ydintietomallin soveltaminen

- Ydintietomalli määrittelee uudelleenkäytettävät tietokokonaisuudet, eli tietokomponentit, joita tarkennetaan toimialakohtaisesti määrittelemällä kehitettävälle tietojärjestelmälle sovellusprofiili
- Tietokomponentit ovat luokkia ja ominaisuuksia, jotka perustuvat sanastossa määriteltyihin käsitteisiin
- Sanasto (esim. OKSA) määrittelee toimialan yhteiset käsitteet
- Sovellusprofiili määrittelee miten ydintietoja sovelletaan toimialakohtaisissa tietomalleissa ja tietojärjestelmissä



Toteutettavat toimenpiteet



- Lisätään URI-tunnisteet nykyiseen XDW-tietomalliin muodostamalla UML package määritykset (sovitaan yksi nimiavaruus)
- Ydintietomallin kehitysalusta
 - Tukemaan sisällönasiantuntijoiden välistä kommunikaatiota ja tietomallin interaktiivista kehittämistä
- Nykyisen XDW-tietomallin ylläpito
 - UML julkaisukanava
 - Graafisia kuvauksia tarvitaan edelleen esim. sovellusprofiileissa
- Sovellusprofiilien kehittäminen ja dokumentointi
 - Tukemaan sisällönasiantuntijoiden ja tietojärjestelmäasiantuntijoiden välistä kommunikaatiota