

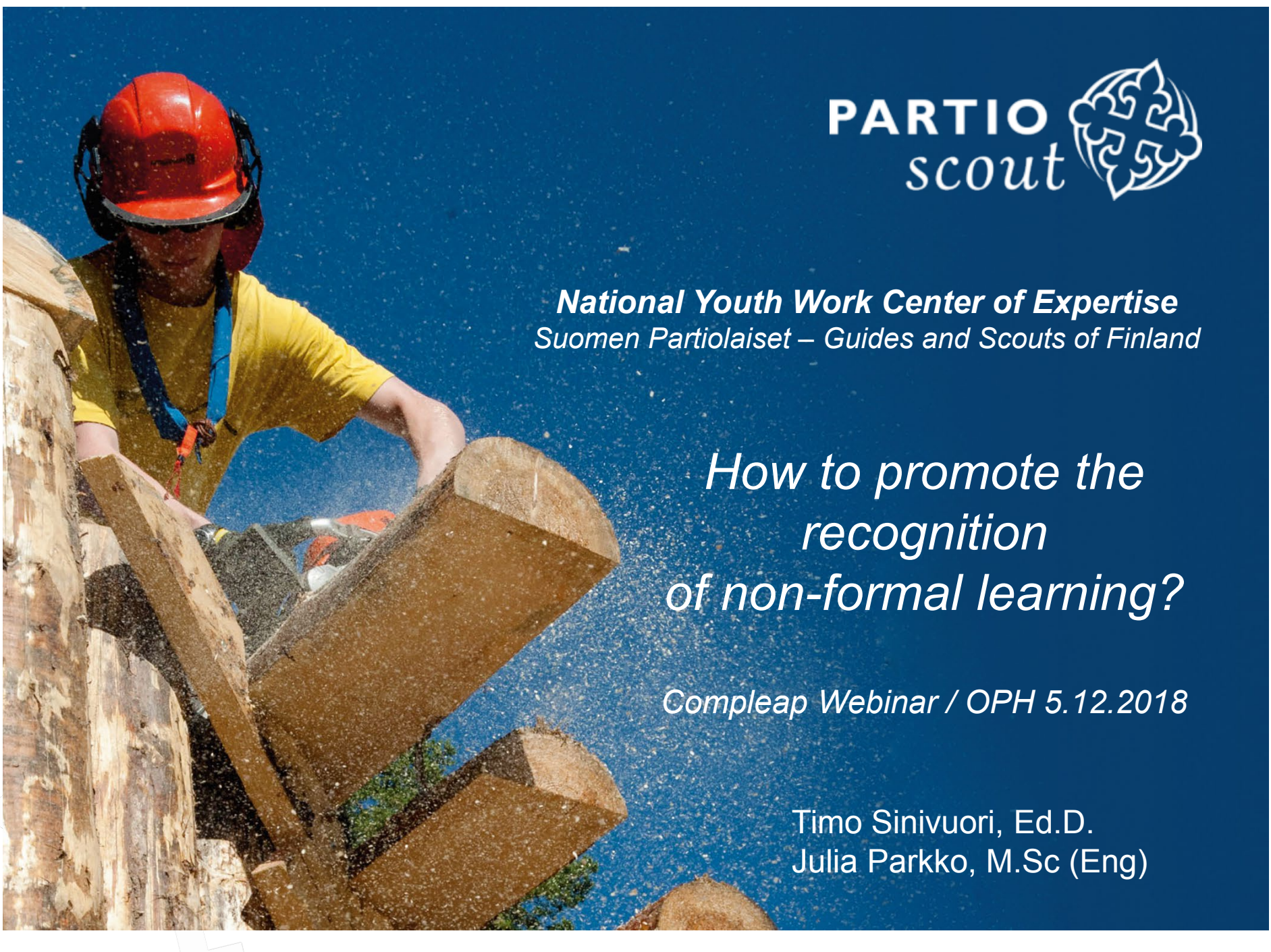


*National Youth Work Center of Expertise  
Suomen Partiolaiset – Guides and Scouts of Finland*

*How to promote the  
recognition  
of non-formal learning?*

*Compleap Webinar / OPH 5.12.2018*

*Timo Sinivuori, Ed.D.  
Julia Parkko, M.Sc (Eng)*



# Every third of Finns are volunteering frequently

- **1,4 million Finns (almost one third of the population) are volunteering frequently**
- Volunteering job takes time approximately **18 hours a month**
- Volunteering can be described as work years. Total amount of work years is almost **170 000!**
- More than one third of Finns would like to have volunteering as an official learning environment of formal education
- 78% of students would choose volunteering as a part of studies if it was possible.

➤ Lähde: Vapaaehtoistyön tekeminen Suomessa. Taloustutkimus 2015. Tutkimuksen teettivät Kansalaisareena ry, Kirkkohallitus ja HelsinkiMissio.



# European Council Recommendation of the validation of non-formal and informal learning (2012/C 398/01)



THE MEMBER STATES SHOULD, WITH A VIEW TO OFFERING INDIVIDUALS THE OPPORTUNITY TO DEMONSTRATE **WHAT THEY HAVE LEARNED OUTSIDE FORMAL EDUCATION AND TRAINING** — INCLUDING THROUGH MOBILITY EXPERIENCES — AND **TO MAKE USE OF THAT LEARNING FOR THEIR CAREERS AND FURTHER LEARNING.**

a) **Employers, youth organisations and civil society organisations** should promote and facilitate the identification and **documentation of learning outcomes acquired at work or in voluntary activities, using relevant Union transparency tools...**

b) **Education and training providers** should facilitate access to formal education and training on the basis of learning outcomes acquired in non-formal and informal settings





# Our experiences

- The Guides and Scouts of Finland started to validate nonformal learning right after the EU Council's recommendation (2012/C 398/01) in January 2013!

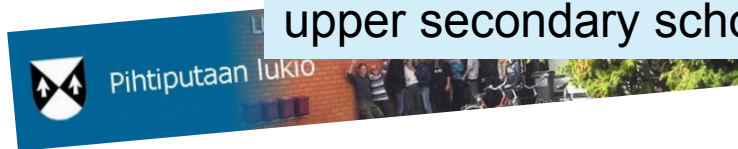
Digital Open Badges

Scout Camps as Learning Environments

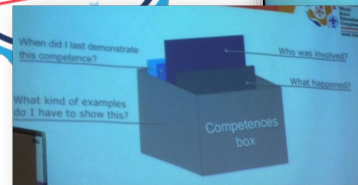
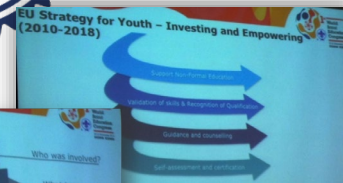
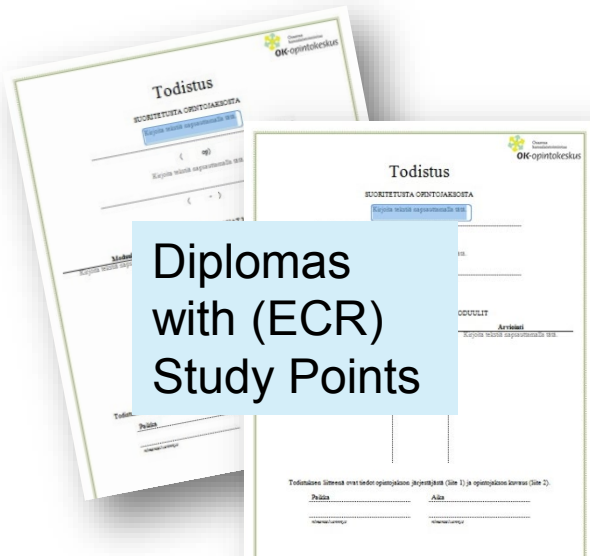


Diplomas with (ECR) Study Points

Scout courses 16/75 in upper secondary school



Study Thesis about Scouting

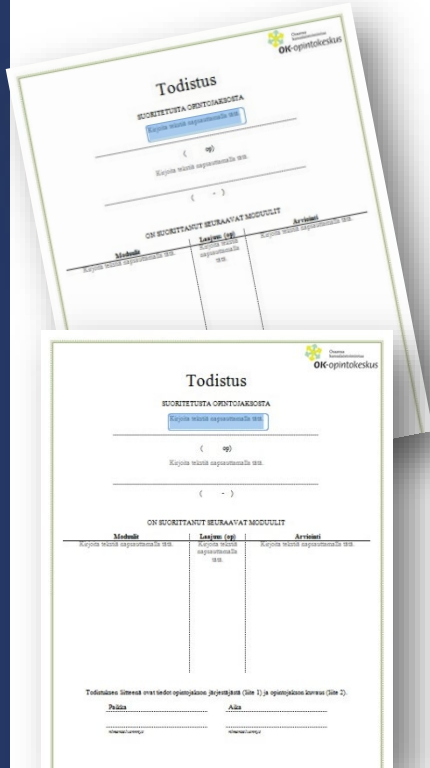




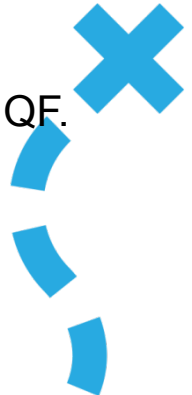


# STUDY POINTS (ECR)

# How did we validate our training?



1. We focused in to the contents of every course by doing a core content analysis (must know, should know, nice to know)
2. We defined the meaning of every training by describing it the way that also the formal education system and worklife would understand it (not only using the scout slang...)
3. We quitted just accomplishing things but concentrated to see one's skills and how to make the skills visible
4. We also measured the complexity of every training from the student's point of view.
5. The complexity level was defined by using the EQF/NQF.





# DIGITAL OPEN BADGES



<https://openbadgefactory.com/c/earnablebadge/OQPHFTaMD0a1S/apply>

## Badge includes:

Badge image

Badge name

Description

Criteria

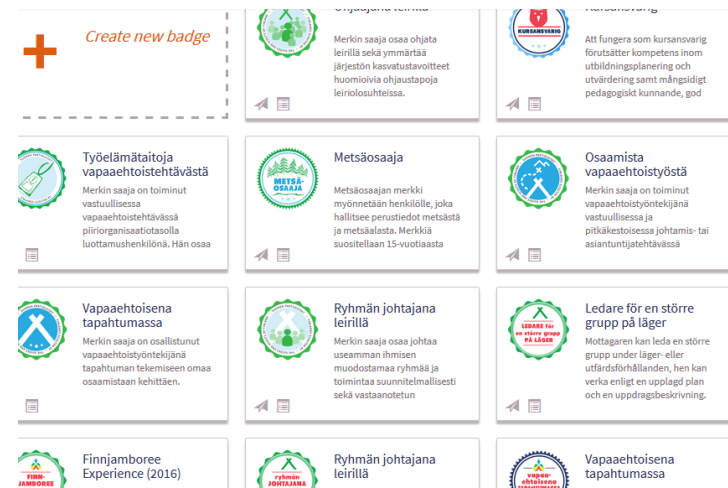
Issuer

Evidence

Date issued

Standards

Tags



<https://openbadgefactory.com/c/badge>

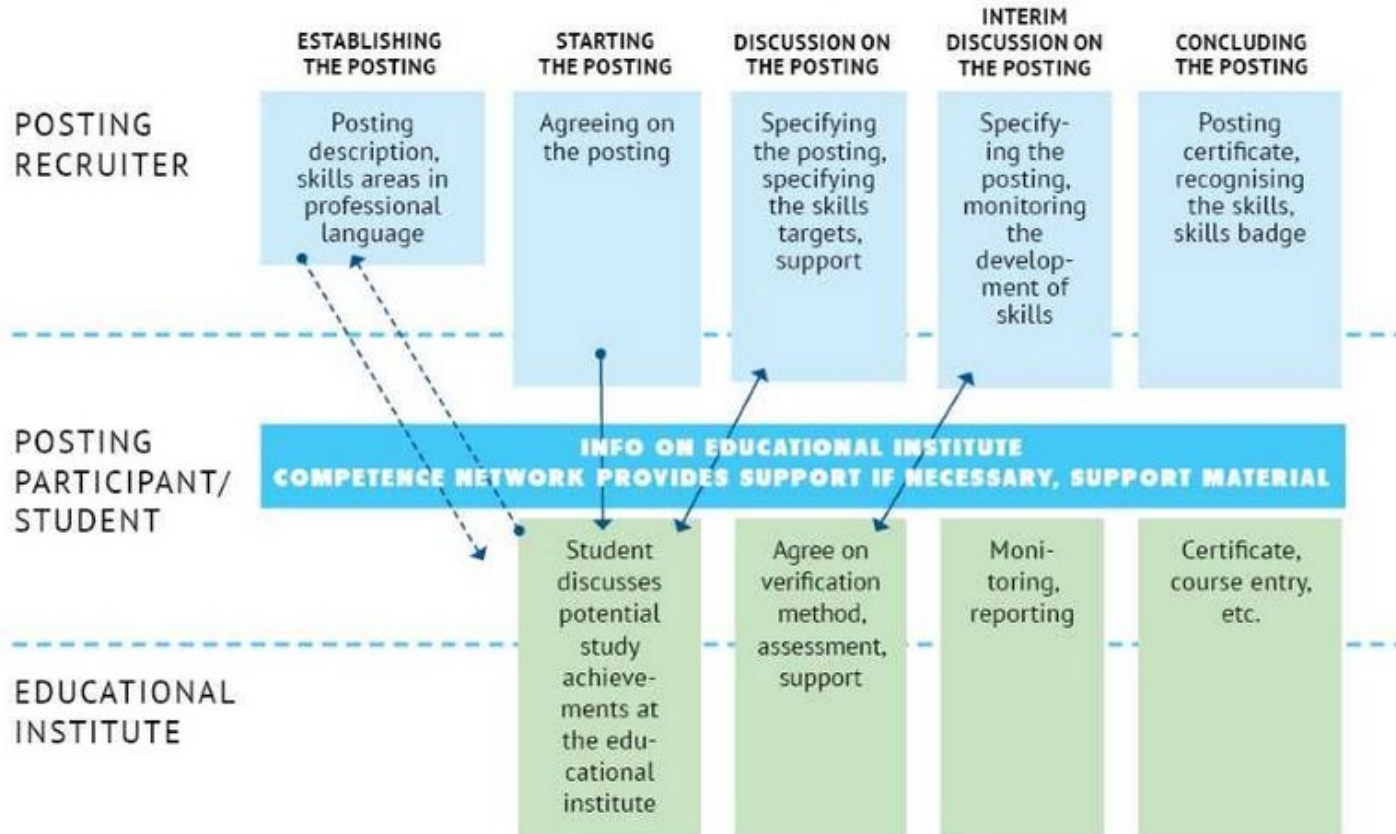


# Digital Open Badges

- Open Badges are a great way to describe non formal learning in NGO's!
- <https://openbadges.org/>
- <https://lippukunta.partio.fi/pestien-tuki/osaaminen-partiossa/osaamismerkit>
- Roihu 2016 Finnjamboree Open Badges: <http://roihu2016.fi/node/1721.html>
- Forest Expert Open Badge is designed in co operation with Häme University of applied sciences / Forest engineer program  
<https://openbadgefactory.com/c/earnablebadge/OQPHFTaMD0a1S/apply>
- How to make Open Badges?
  - By using Open Badge Factory <https://openbadgefactory.com/>
- Owner of the Badge maintains the Badge in Open Badge Passportissa <https://openbadgepassport.com> or in LinkedIn profile.



## Studies on voluntary work tasks





**LOGISTICS**

**CATERING SERVICES**

**BUSINESS AND MARKETING**

**ECONOMY**

**SAFETY**

**EXPERIENCE SERVICES**

**LEADERSHIP**

**NATURE AND ENVIRONMENT**

**GUIDING SERVICES**

**EDUCATION**



**CONSTRUCTION**

**HYGIENE**

**MEDIA SERVICES**

**INTERNATIONAL RELATIONS**

**ENTREPRENEURSHIP**

**PROGRAM**

**OFFICE**

**INFORMATION AND COMMUNICATION**

**HVAC**

**HEALTH CARE AND MEDICATION**

**RESCUE**








# YOUTH WORK CENTRE OF EXPERTISE



## National youth work center of expertise

The Ministry of Education and Culture approved 2017 centres of expertise as eligible for state aid in 2018–2019, in line with the priorities set in the National Youth Work and Youth Policy Programme 2017–2019.

The priorities are:

- the participation of young people;
  - the social empowerment of young people;
  - digital youth work and information and counselling services for young people;
  - and the improvement of the quality and methods of youth work, which constitutes the main purpose of the Centre of Expertise of the Guides and Scouts of Finland. (see [minedu.fi/en/national-youth-centres](http://minedu.fi/en/national-youth-centres) )
- 

## National youth work center of expertise

*The main purpose of the Centre of Expertise of the Guides and Scouts in Finland is to develop tools, methods and operating models to identify and recognise competencies in educational institutions, working life and voluntary activities.*

### TARGET GROUPS

#### **YOUNG PEOPLE**

Unemployed, students and participants in hobbies and voluntary activities

#### **TEACHERS AND YOUTH WORKERS**


Teacher training and advocacy, youth leaders and one-stop guidance centres (youth social work)

#### **PROVIDERS OF EDUCATION**

Educational institutions, Ministry of Education and Culture, National Agency for Education (education and competence policy)

#### **WORKING LIFE**

The public, private and third sectors, workshop operations, hobbies, voluntary work, trade organisations







# DIGITAL COMPETENCE DISC

# Digital Competence Disc

- Digital tool for comparing non-formal and formal education and representing non-formal training and competence as part of formal education system.
- Field of study and EQF/NQF level are used to demonstrate non-formal competence and degree studies.
- The digital competence disc will be a common tool for young people, students, teachers, student counsellors and youth workers.
- Some use cases:
  - Looking for study options based on non-formal competences (e.g. Open Badges)
  - Showing recommendations for the recognition of non-formal competences in formal education systems
- Prototype of Digital Competence Disc will be launched in 2019.



# Digital Competence Disc

## Open Badge 'Forest Expert'

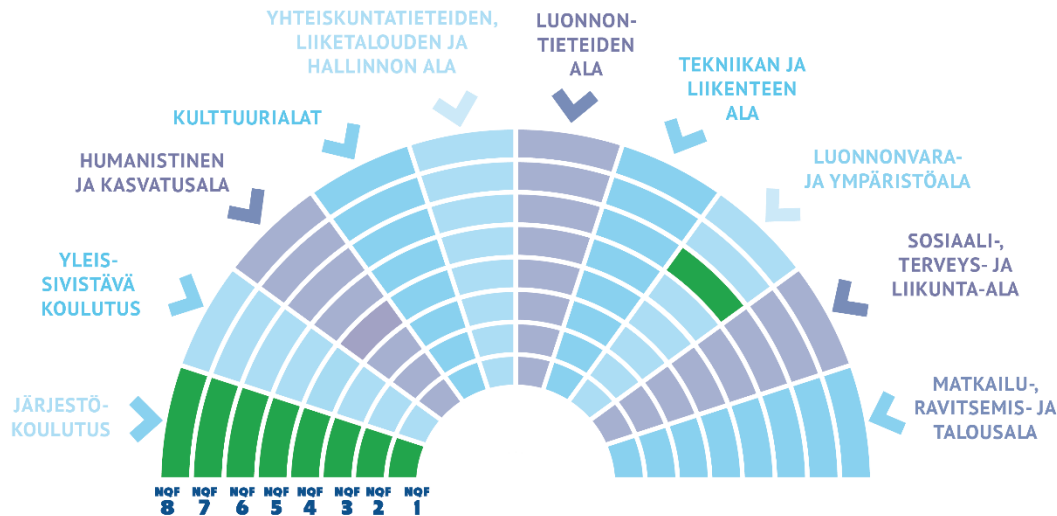
**JÄRJESTÖ**  
Suomen Partiolaiset  
- Finlands Scouter ry

**Koulutus/osaaminen:**

Metsäosaajan osaamismerkki

Metsäala tarjoaa monentlaisia kiinnostavia työtehtäviä. Metsäosaaja on metsäalan osaamismerkki, joka on tarkoitettu kaikille yli 15-vuotiaille ja sen avulla voit osoittaa osaamistasi metsäalalla hyödyllisissä taidoissa. Merkkiä hakiesi sinun täytyy itse miettiä minkälaisia taitoja ja osaamista sinulta löytyy. Merkkiä voit hyödyntää esimerkiksi opinnoissa tai työpaikkaa hakiesi.

Lue lisää järjestön sivuilta



NQF 7: Ylemmät korkeakoulututkinnot, ylemmät ammattikorkeakoulututkinnot	NQF 4: Ammatilliset perustutkinnot, ammattitutkinnot, ylioppilastutkinto, lukion oppimäärä	NQF 2: Perusopetuksen oppimäärä
NQF 8: Yliopistojen jätökutkinnot, lisensiaatin tutkinnot, tohtorin tutkinnot	NQF 5: Erikaisammattitutkinnot	
	NQF 6: Ammattikorkeakoulututkinnot, alemmat korkeakoulututkinnot	

Metsäosaajan osaamismerkkiä voi hyödyntää seuraavissa opinnoissa:

**Metsätalousinsinöörin tutkinto, Hämeen ammattikorkeakoulu**

Metsätalousinsinööri työskentelee teollisuuden, hallinnon tai yksityismetsätalouden palveluksessa tai yrittäjänä. Koulutus antaa valmiudet metsäneuvonnan, puukaupan, metsäluonnon hoidon ja suojelun suunnittelijaksi ja esimieheksi. Työtä on tarjolla myös varsinaisen metsä- ja puutalouden ulkopuolelta, esimerkiksi talouselämästä, ympäristönsuojelusta ja matkailusta.

Opinnoissa saa hyvät tiedot metsäsuunnittelusta, metsänhoidosta, puunhankinnasta ja metsien monikäytöstä. Suuri osa opinnoista toteutetaan käytännönläheisesti maastossa.

**Tapoja tunnustaa Metsäosaajan osaamismerkin kautta hankittu osaaminen osaksi opintoja:**

- Korvaamalla osittain kontaktiopetuksen tai oppimistehtävän
- Tuottamalla lisää opintopisteitä erillisopintoina
- Keventää opiskelutaakkaa ja mahdollistaa opiskelijan keskittymisen profiloivaan osaamiseen, jos ydinosaaminen on jo hallussa

Lue lisää oppilaitoksen sivuilta

# Digital Competence Disc

## Open Badge 'Forest Expert'

Organisation (NGO)  
(e.g. The Guides and Scouts of Finland)

**JÄRJESTÖ**  
Suomen Partiolaiset  
- Finlands Scouter ry

**Koulutus/osaaminen:**  
Metsäosaajan osaamismerkki

Metsäala tarjoaa monenlaisia kiinnostavia työtehtäviä. Metsäosaaja on metsäalan osaamismerkki, joka on tarkoitettu kaikille yli 15-vuotiaille ja sen avulla voit osoittaa osaamistasi metsäalalla hyödyllisissä taidoissa. Merkkiä hakiasa sinun täytyy itse miettiä minkälaisia taitoja ja osaamista sinulta löytyy. Merkkiä voit hyödyntää esimerkiksi opinnoissa tai työpaikkaa hakissa.

Lue lisää järjestön sivuilta

Description of the Open Badge

Non-formal competence (Open Badge)

JÄRJESTÖ-KOULUTUS

YLEIS-SIVISTÄVÄ KOULUTUS

HUMANISTINEN JA KASVATUSALA

KULTTUURIALAT

YHTEISKUNTATIETEIDEN, LIIKETALOUDEN JA HALLINNON ALA

LUONNON-TIETEIDEN ALA

TEKNIIKAN JA LIIKENTEEN ALA

LUONNONVARA- JA YMPÄRISTÖALA

MATKAILU-, RAVITSEMIS- JA TALOUSALA

SOSIAALI-, TERVEYS- JA LIIKUNTA-ALA

NOF 8 NOF 7 NOF 6 NOF 5 NOF 4 NOF 3 NOF 2 NOF 1

NOF 7: Yleiset ammattitutkinnot, yleimmät ammattikorkeakoulututkinnot

NOF 8: Yliopistojen jatkotutkinnot, lisensiaatin tutkinnot, tohtorin tutkinnot

NOF 4: Ammatilliset perustutkinnot, ammattitutkinnot, ylioppilastutkinto, lukion oppimäärä

NOF 5: Erikoisammattitutkinnot

NOF 6: Ammattikorkeakoulututkinnot, alemmat korkeakoulututkinnot

NOF 2: Perusopetuksen oppimäärä

Field of study

Description of the degree

Metsäosaajan osaamismerkkiä voi hyödyntää seuraavissa opinnoissa:

**Metsätalousinsinöörin tutkinto, Hämeen ammattikorkeakoulu**

Metsätalousinsinööri työskentelee teollisuuden, hallinnon tai yksityismetsätalouden palveluksessa tai yrittäjänä. Koulutus antaa valmiudet metsäneuvonnan, puukaupan, metsäluonnon hoidon ja suojelun suunnittelijaksi ja esimieheksi. Työtä on tarjolla myös varsinaisen metsä- ja puutalouden ulkopuolelta, esimerkiksi talouselämästä, ympäristönsuojelusta ja matkailusta.

Opinnoissa saa hyvät tiedot metsäsuunnittelusta, metsänhoidosta, puunhankinnasta ja metsien monikäytöstä. Suuri osa opinnoista toteutetaan käytännönläheisesti maastossa.

**Tapoja tunnustaa Metsäosaajan osaamismerkin kautta hankittu osaaminen osaksi opintoja:**

- Korvaamalla osittain kontaktiopetuksen tai oppimistehtävän
- Tuottamalla lisää opintopisteitä erillisopintoina
- Keventää opiskelutaakkaa ja mahdollistaa opiskelijan keskittymisen profiloivaan osaamiseen, jos ydinosaaminen on jo hallussa

Lue lisää oppilaitoksen sivuilta

**PARTIO**  
scout 

Recognition of competence

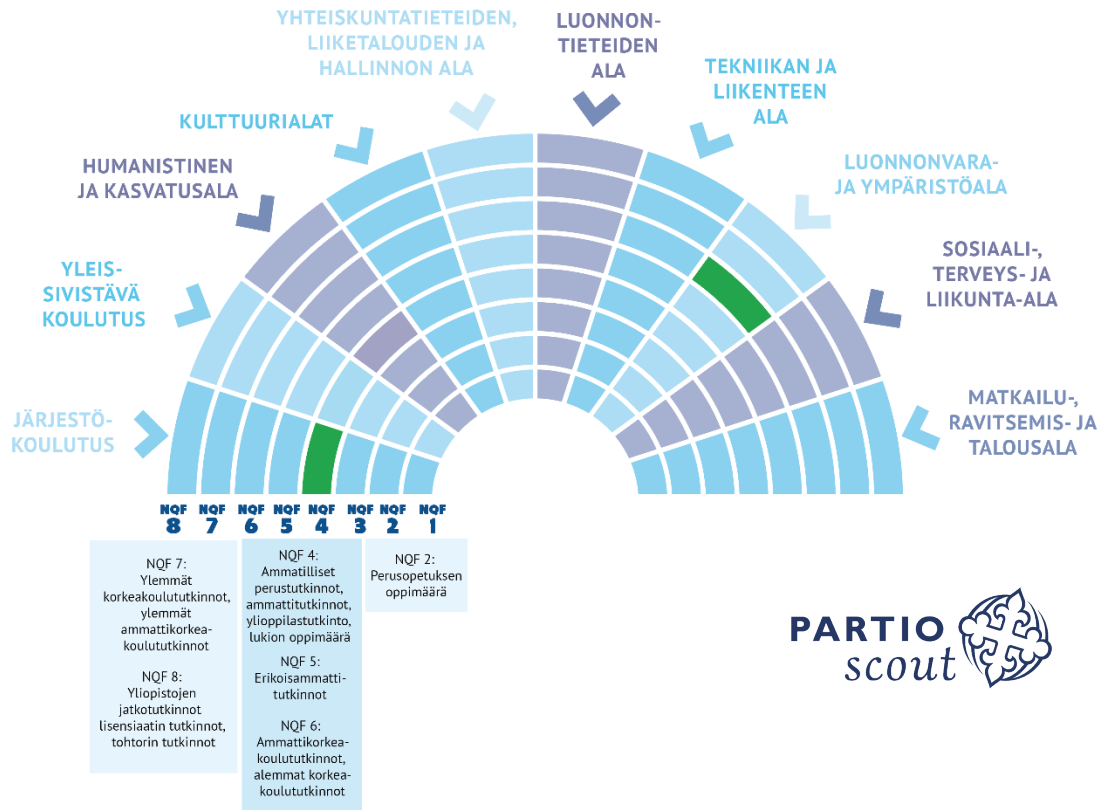
# Digital Competence Disc

## Basic Training for Guide and Scout Leaders

**JÄRJESTÖ**  
Suomen Partiolaiset  
– Finlands Scouter ry

**Koulutus/  
osaaminen:**  
Partiojohtajan  
peruskurssi NQF 4

Partiojohtaja-peruskoulutuksen (Pj-Pk) suorittaneella on valmiudet toimia partiojohtajana lippukunnassa. Tiettyjen lippukunnan pestien edellytyksenä on Pj-Pkn suorittaminen ja esimerkiksi SP:n turvallisuusohjeessa leirijohtajalta vaaditaan Pj-vahtakirja. Pj-peruskoulutus on suunnattu 18 vuotta täyttäneille johtajapestissä toimiville tai aloittaville partiolaisille. Kurssin esitietoina vaaditaan Tervetuloa partioin-kurssi tai käytännössä opittu partion perustiedot. Lisäksi suositellaan perusretkelytaitojen hallintaa.



Partiojohtajan peruskurssia voi hyödyntää seuraavissa opinnoissa:

**Metsätalousinsinöörin tutkinto,  
Hämeen ammattikorkeakoulu**

Metsätalousinsinööri työskentelee teollisuuden, hallinnon tai yksityis-metsätalouden palveluksessa tai yrittäjänä. Koulutus antaa valmiudet metsäneuvonnan, puukaupan, metsäluonnon hoidon ja suojelun suunnittelijaksi ja esimieheksi. Työtä on tarjolla myös varsinaisen metsä- ja puutalouden ulkopuolelta, esimerkiksi talouselämästä, ympäristönsuojelusta ja matkailusta.

Opinnoissa saa hyvät tiedot metsäsuunnittelusta, metsänhoidosta, puunhankinnasta ja metsien monikäytöstä. Suuri osa opinnoista toteutetaan käytännönläheisesti maastossa.

Partiojohtajan peruskurssin voi sisällyttää moduulin "Ohjaaminen ja johtaminen vapaaehtoistyössä" kaikissa Hämeen ammatti-korkeakoulun tutkinnoissa.

Lue lisää oppilaitoksen sivuilta





Timo Sinivuori, osaamiskeskuksen  
johtaja, KT  
[timo.sinivuori@partio.fi](mailto:timo.sinivuori@partio.fi)

Laura Kalervo, projektipäällikkö  
Työelämätaitojen ohjelma  
[laura.kalervo@partio.fi](mailto:laura.kalervo@partio.fi)

Julia Parkko  
Digituottaja  
[julia.parkko@partio.fi](mailto:julia.parkko@partio.fi)

Annina Kainu, Osaamisverkosto pj.  
[annina.kainu@partio.fi](mailto:annina.kainu@partio.fi)

Tarja Nieminen, Osaamisverkosto pj.  
[tarja.nieminen@partio.fi](mailto:tarja.nieminen@partio.fi)

[www.osaamiskeskus.partio.fi](http://www.osaamiskeskus.partio.fi)  
#osaamisenkierotalous  
#kovaosaamista

**Thank you!**