

# Synergiaryhmän työpaja

- voimaa verkostoon
- yhteistyö kehittämishankeverkostojen kanssa

22.2.2018



*CSC – Finnish expertise in ICT for research, education, culture and public administration*

# Synergiaryhmän voimaannuttaminen

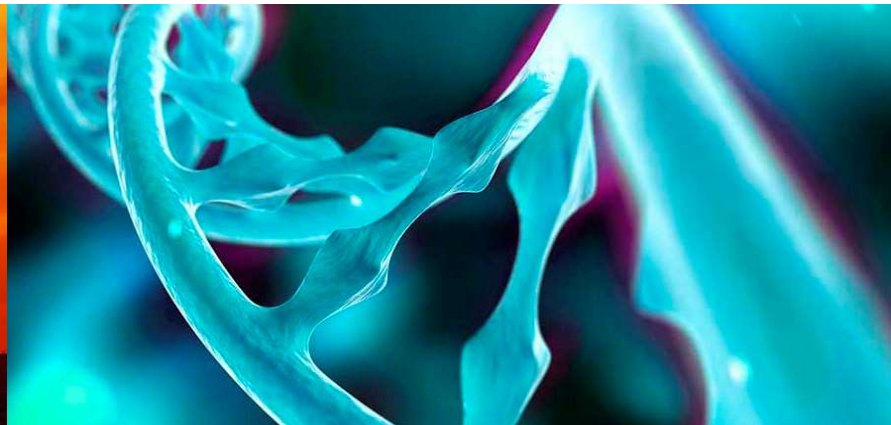
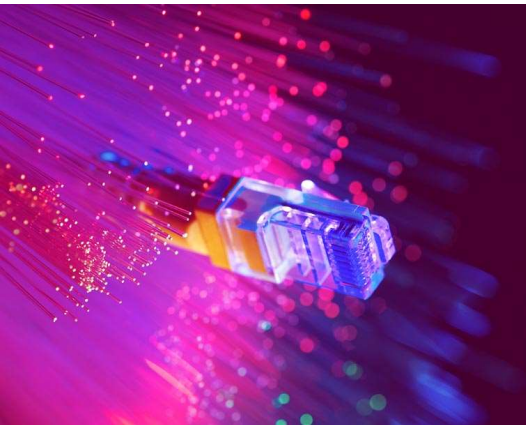


- Eduuni-wikisivu työpajan sivun alla  
<https://wiki.eduuni.fi/display/CSCKOOTUKI/Synergiaryhman+voimaannuttaminen+2018>
- Pienryhmätöskentely: kirjataan ajatuksia taulukkoon & purku yhdessä
  - Toiveet työskentelylle Synergiaryhmässä
  - Mitä tarkoittaa kotiorganisaatiossa?
  - Omat ykkösprioriteetit Synergian työlistalle 2018?

# Kehittämishankeverkostojen kehitystyön tukeminen



- Eduuni-wikisivu työpajan sivun alla  
<https://wiki.eduuni.fi/display/CSCKOOTUKI/Kehittamishankeverkoston+ja+Synergiaryhman+yhteistyo>
- Pienryhmätöskentely: kirjataan ajatuksia taulukkoon & purku yhdessä
  - Miten kehittämishankkeet ja Synergiaryhmä voivat hyötyä toistensa osaamisesta? Työskentelytavat, viestinnän muodot, tavoitteet jne.
  - Positiivisia havaintoja kehittämishankkeiden ja Synergian yhteistyöstä 2017?
  - Kehittämiskohteita samasta teemasta?
  - Elementtejä uusien kehittämishankkeiden työkalupakkiin 2018: mitä tarpeen tietää alusta alkaen?



# "Yhteinen alusta" digiopetukseen?

22.2.2018



*CSC – Finnish expertise in ICT for research, education, culture and public administration*

# Ohjelma



- Yhteisen alustuksen jälkeen keskustellaan ryhmissä teemoista ja kirjataan ryhmän huomiot taulukkoon.
  - Ryhmissä 25 min
  - Purku 30 min.
- Synergiaryhmän työskentelyn kooste toimitetaan Visio2030-valmisteluun myöhemmin



**Kiitos!**

**opi@csc.fi**

**Eeva Polvi**

Projet Manager

+358 44 7700524  
eeva.polvi@csc.fi

P.O. Box 405, FI-02101 Espoo, Finland

[www.csc.fi](http://www.csc.fi)



[facebook.com/CSCfi](https://facebook.com/CSCfi)



[twitter.com/CSCfi](https://twitter.com/CSCfi)



[youtube.com/CSCfi](https://youtube.com/CSCfi)



[linkedin.com/company/csc---it-center-for-science](https://linkedin.com/company/csc---it-center-for-science)