

IRBI@HAMK

Kristallipalloilua

Jari Järvinen
Mikko Tuomas

*Tietoa
Toiminnan
Tueksi*



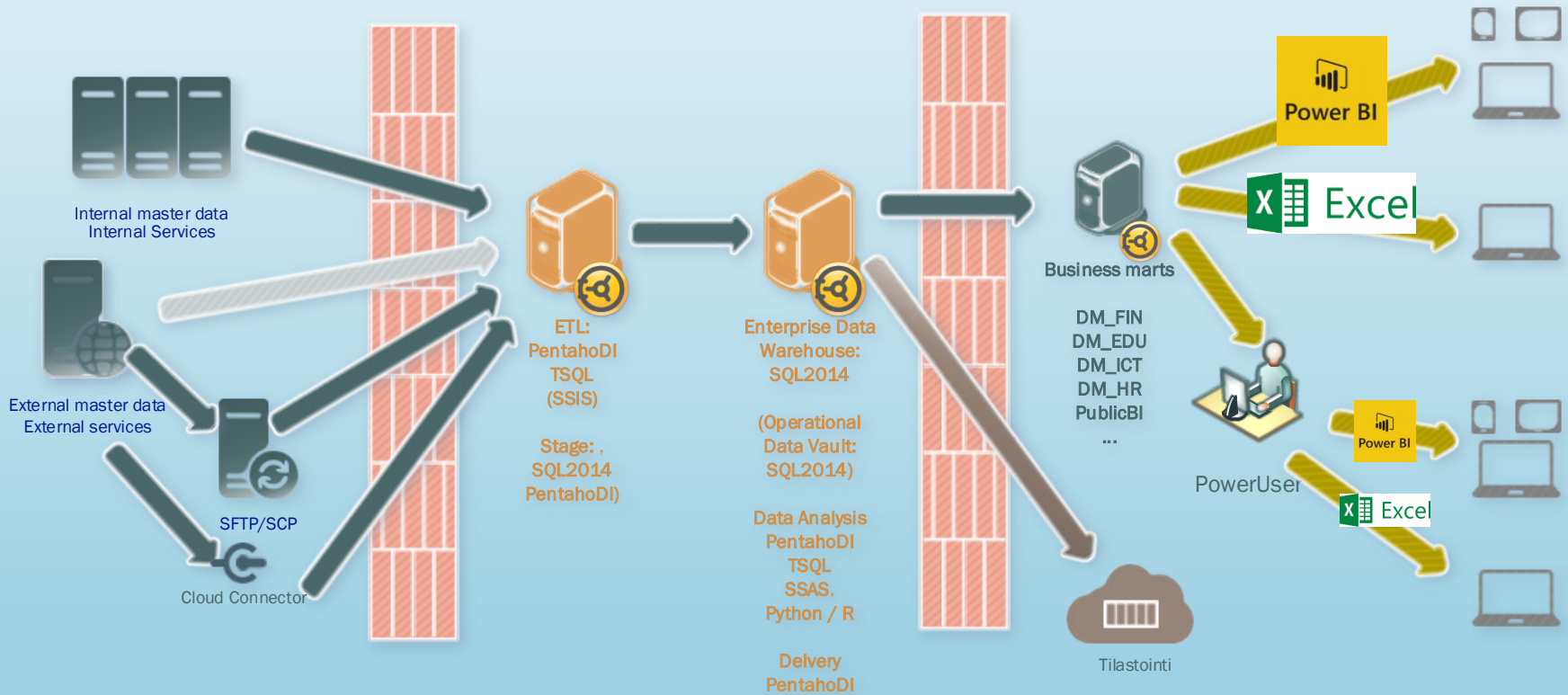
Data in

ETL / Stage

Data Vault and Analyze

Data Publishing

EUI



IRBI-infra

2v1	Koulutusalaakohtaiset valmistumiset															Keskiarvo vuosille										OKM Ohjauksalaakohtaiset valmistumiset										Kes
	2013	2014	2015	2016	2017	2018	2019	2020	2021	2022	2023	2024	2025	13-15	13-16	17-20	21-24	2013	2014	2015	2016	2017	2018	2019	2020	2021	2022	2023	2024	2025						
LUOVA	158	167	169	187	208	220	244	259	256	262	263	262	261	165	170	233	261	Kultt	80	98	82	87	66	51	42	38	38	39	39	39	39	39				
KULTT	80	98	82	87	66	51	42	38	38	39	39	39	39	87	87	49	39	Terv	246	192	195	230	246	278	288	283	279	278	277	277	277	277	277			
YHTLIIKET	191	175	170	184	191	194	198	197	199	199	199	199	199	179	180	195	199	LikPalv	182	181	175	178	177	180	187	187	190	191	190	190	189	189	189			
TEKN	350	347	397	372	322	336	331	337	339	338	341	340	339	365	367	332	339	LuTekMaa	517	508	561	565	544	570	587	606	604	609	612	611	610	610	610			
SOTE	246	192	195	230	246	278	288	283	279	278	277	277	277	211	216	274	278	AMK YHTEENSÄ	1025	979	1013	1060	1033	1078	1104	1114	1111	1116	1118	1117	1115	1006	1019	1083	1116	
AMK YHTEENSÄ	1025	979	1013	1060	1033	1078	1104	1114	1111	1116	1118	1117	1115	1006	1019	1083	1116	YAMK	95	100	130	129	127	127	125	126	127	130	131	132	132	108	113	126	126	
YAMK	95	100	130	129	127	127	125	126	127	130	131	132	132	108	113	126	126	AOKK	460	450	417	480	476	476	476	476	476	476	476	476	476	476	476	476	476	
AOKK	460	450	417	480	476	476	476	476	476	476	476	476	476	476	476	476	476																			

Pohja	Täyttyneet									
	2016	2017	2018	2019	2020	2021	2022	2023	2024	2025
Aloitaneita AMK yhteensä	1775	0,88	0,84	0,84	0,84	0,84	0,84	0,84	0,84	0,84
Aloitaneita YAMK yhteensä	215	0,86	0,86	0,86	0,86	1,00	1,00	1,00	1,00	1,00
Aloitaneita AOKK yhteensä	455	1,00	1,00	1,00	1,00	1,00	1,00	1,00	1,00	1,00
A-BITA-Agrologi-P	80	110%	100%	100%	100%	100%	100%	100%	100%	100%
A-BITA-Agrologi-T	25	110%	120%	100%	100%	100%	100%	100%	100%	100%
A-BITA-Hortonomi-P	80	110%	100%	100%	100%	100%	100%	100%	100%	100%
A-BITA-Hortonomi-T	70	110%	100%	100%	100%	105%	100%	100%	100%	100%
A-BITA-Insbio-P	40	110%	100%	100%	100%	100%	100%	100%	100%	100%
A-BITA-Insbio-T	30	110%	100%	100%	100%	100%	100%	100%	100%	100%
A-BITA-Metsäins-P	35	110%	100%	100%	100%	100%	100%	100%	100%	100%
A-BITA-Metsäins-T	30	110%	100%	100%	100%	100%	100%	100%	100%	100%
A-BITA-Ympysuun-P	35	110%	100%	100%	100%	100%	100%	100%	100%	100%
A-BITA-Ympysuun-T	30	110%	100%	100%	100%	100%	100%	100%	100%	100%
A-HYOS-Sairhoitaja-P	120	110%	100%	100%	100%	100%	100%	100%	100%	100%
A-HYOS-Sairhoitaja-T	60	110%	100%	100%	100%	100%	100%	100%	100%	100%
A-HYOS-Sosionomi-P	75	110%	100%	100%	100%	100%	100%	100%	100%	100%
A-HYOS-Sosionomi-T	30	110%	100%	100%	100%	100%	100%	100%	100%	100%
A-HYOS-Tervehoitaja-P	90	110%	100%	100%	100%	100%	100%	100%	100%	100%

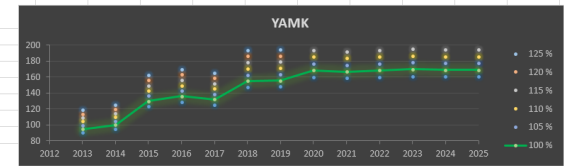
Vuositulain aloitus												
2013	2014	2015	2016	2017	2018	2019	2020	2021	2022	2023	2024	2025
1492	1480	1499	1874	1779	1781	1781	1785	1775	1775	1775	1775	1775
192	231	195	205	205	205	205	215	215	215	215	215	215
459	443	461	455	455	455	455	455	455	455	455	455	455
73	80	81	88	80	80	80	80	80	80	80	80	80
5	1	28	28	30	25	25	25	25	25	25	25	25
67	81	85	88	80	80	80	80	80	80	80	80	80
68	2	0	77	70	70	70	74	70	70	70	70	70
36	39	42	44	40	40	40	40	40	40	40	40	40

Vuositulain vs									
2013	2014	2015	2016	2017	2018	2019	2020	2021	2022
1025	979	1013	1060	1033	1078	1104	1114	1111	1116
95	100	130	129	127	127	125	126	127	130
460	450	417	480	476	476	476	476	476	476
57	60	45	54	56	59	61	14	12	11
14	12	11	7	16	8	15	33	29	48
10	21	7	32	29	43	47	15	15	17
15	15	17	20	16	15	15			

OKM Ohjauksalaakohtaiset valmistumiset (mukaan lukien uudet)													Keskiarvo vuosille			
2014	2015	2016	2017	2018	2019	2020	2021	2022	2023	2024	2025	13-15	13-16	17-20	21-24	
1224	1266	1345	1179	1217	1238	1236	1248	1263	1263	1262	1262	1257	1647	1217	1259	
1175	1216	1291	1131	1168	1189	1186	1198	1212	1212	1211	1211	1207	1253	1169	1208	
1126	1165	1237	1084	1119	1139	1137	1148	1162	1162	1161	1161	1157	1202	1120	1158	
1077	1114	1184	1037	1071	1089	1088	1098	1111	1111	1110	1110	1106	1151	1071	1108	
1028	1064	1130	990	1022	1040	1038	1048	1061	1061	1060	1060	1056	1099	1023	1057	
979	1013	1076	943	973	990	989	998	1010	1010	1009	1009	1009	1006	1048	974	
930	962	1022	896	925	941	939	948	960	960	959	959	955	997	925	957	

125	163	170	165	194	195	211	209	211	212	212	212	135	153	191	211
120	156	163	159	186	187	202	200	202	204	203	203	130	149	184	202
115	150	156	152	178	179	194	192	194	195	195	195	125	143	176	194
110	143	150	145	171	171	186	184	185	187	186	186	119	137	168	185
105	137	143	139	163	164	177	175	177	178	178	178	114	131	161	177
100	130	136	132	155	156	169	167	168	170	169	169	108	125	153	169
95	124	129	126	147	148	160	159	160	161	161	161	103	119	145	160

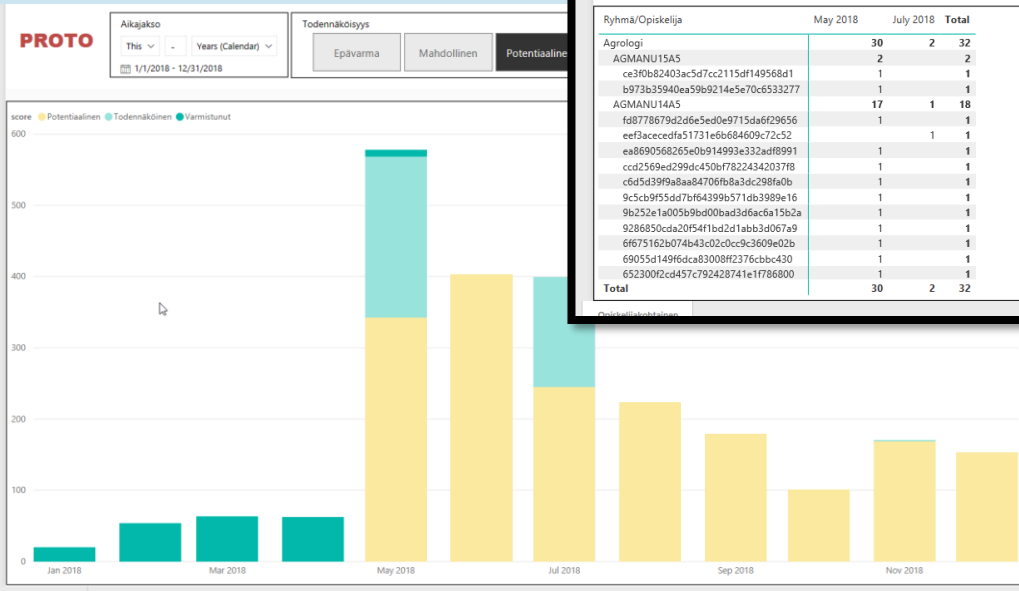
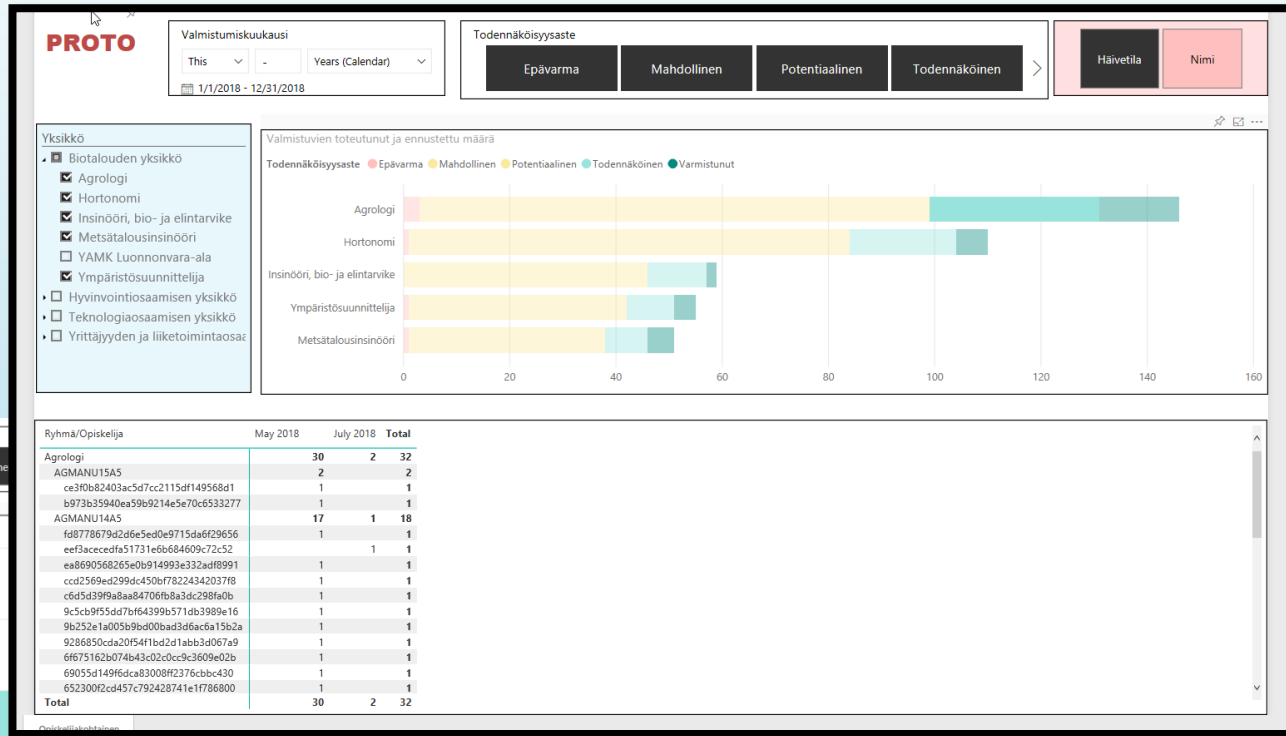
563	521	518	526	527	527	527	527	527	527	527	527	553	534	527	527
540	500	497	505	506	506	506	506	506	506	506	506	531	523	506	506
518	480	476	484	485	485	485	485	485	485	485	485	509	502	485	485
495	459	455	463	464	464	464	464	464	464	464	464	487	480	464	464
473	438	435	442	443	443	443	443	443	443	443	443	464	459	442	443
450	417	414	421	422	422	422	422	422	422	422	422	442	438	421	422
428	396	393	400	401	401	400	400	401	400	400	400	420	416	400	400



Opiskelijamäärien ennustaminen OKM ohjauksenaloittain (ml. tulevat opiskelijat)



PROTO



Opiskelijoiden valmistumisen ennustaminen

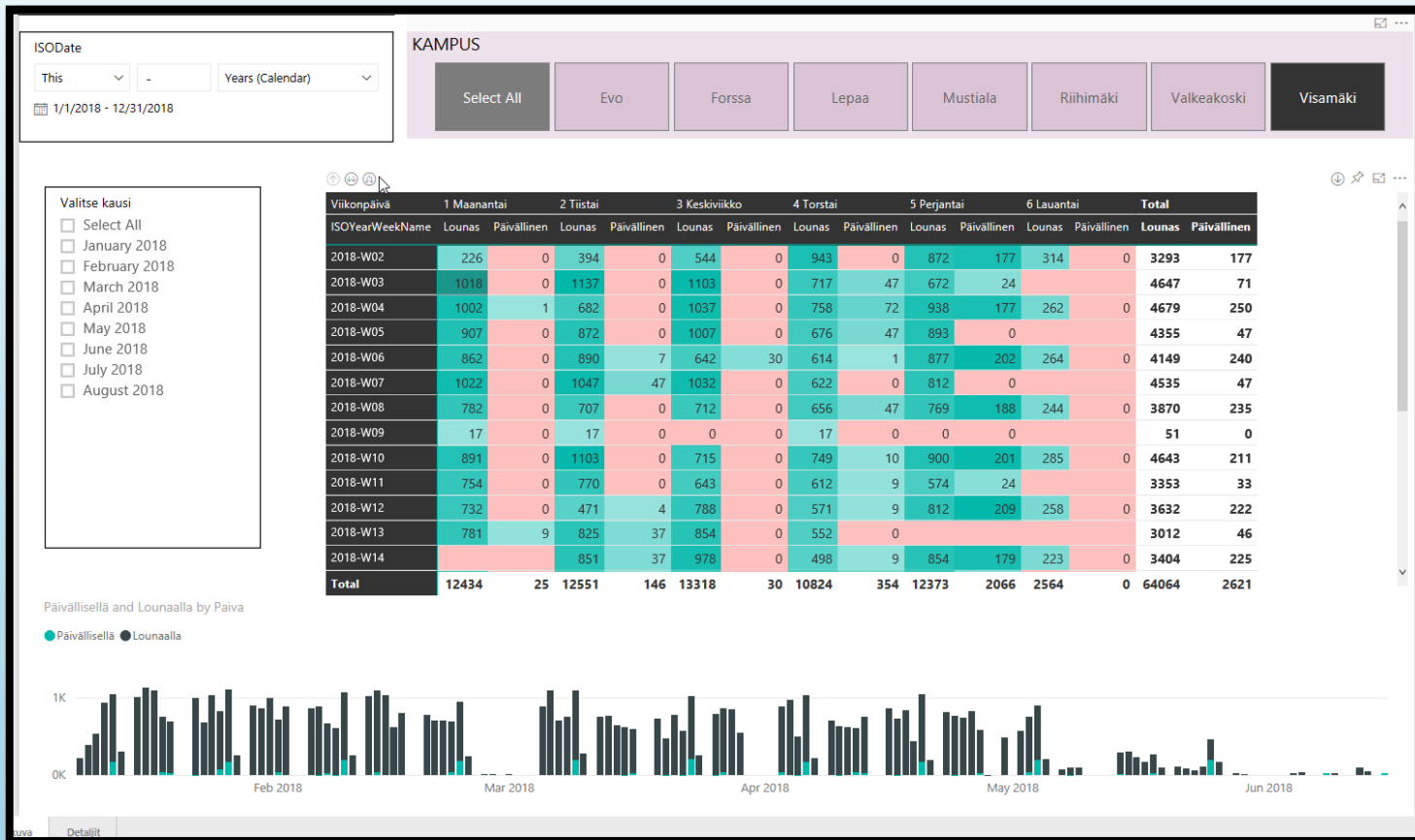


Pohjadata				
	MuutKpl2015	HamkKpl2015	Koko€2015	HAMK€2015
AMK-tutkinnot	22702	1013	393 214 154 €	16 796 371 €
55 op suor.	53276	2463	200 641 843 €	8 865 980 €
Avoin, mmvkoul, erop:t, yht.työ	183118	6664	13 837 768 €	485 899 €
Työlliset	17589	831	24 331 246 €	1 097 680 €
Amm.opettajankoulutus	1371	417	17 067 982 €	3 980 620 €
Opala-opiskelijapalaute	2743568	114765	24 387 870 €	979 198 €
Kv-opiskelijavaihto - uusi määrit.	215634	7039	35 630 843 €	1 126 340 €
Ulkopuolinen tki-rahoitus yht.	64238	4453	49 104 532 €	3 183 277 €
Ylemmät amk-tutkinnot	2236	130	32 093 953 €	1 763 404 €
Julkaisut yht.	7529	268	17 951 080 €	617 018 €
Henkilöstön kv-liikkuvuus	49690	5688	2 036 466 €	209 170 €
			810 297 737 €	39 104 957 €

Skenaariot	Skenaario1			Skenaario2			Skenaario3		
	Muutos	Määrä1	Eurot1	Muutos	Määrä2	Eurot2	Muutos	Määrä3	Eurot3
AMK-tutkinnot	▲ 101 %	1023	16 957 091 €	■ 100 %	1013	16 796 371 €	▲ 110 %	1114	18 397 422 €
55 op suor.	■ 100 %	2463	8 865 980 €	■ 100 %	2463	8 865 980 €	▲ 110 %	2709	9 709 673 €
Avoin, mmvkoul, erop:t, yht.työ	■ 100 %	6664	485 899 €	■ 100 %	6664	485 899 €	■ 100 %	6664	485 899 €
Työlliset	■ 100 %	831	1 097 680 €	■ 100 %	831	1 097 680 €	■ 100 %	831	1 097 680 €
Amm.opettajankoulutus	■ 100 %	417	3 980 620 €	■ 100 %	417	3 980 620 €	■ 100 %	417	3 980 620 €
Opala-opiskelijapalaute	■ 100 %	114765	979 198 €	■ 100 %	114765	979 198 €	■ 100 %	114765	979 198 €
Kv-opiskelijavaihto - uusi määrit.	■ 100 %	7039	1 126 340 €	■ 100 %	7039	1 126 340 €	▼ 50 %	3520	572 214 €
Ulkopuolinen tki-rahoitus yht.	■ 100 %	4453	3 183 277 €	■ 100 %	4453	3 183 277 €	■ 100 %	4453	3 183 277 €
Ylemmät amk-tutkinnot	■ 100 %	130	1 763 404 €	■ 100 %	130	1 763 404 €	▲ 110 %	143	1 929 145 €
Julkaisut yht.	■ 100 %	268	617 018 €	■ 100 %	268	617 018 €	▼ 50 %	134	313 904 €
Henkilöstön kv-liikkuvuus	■ 100 %	5688	209 170 €	▲ 194 %	11035	370 061 €	▼ 50 %	2844	110 247 €
		Yhteensä	39 265 677 €		Yhteensä	39 265 848 €		Yhteensä	40 759 279 €
		Muutos rahoituksessa	160 720 €		Muutos rahoituksessa	160 891 €		Muutos rahoituksessa	1 654 322 €
		Muutos prosentteina	100,41 %		Muutos prosentteina	100,41 %		Muutos prosentteina	104,23 %

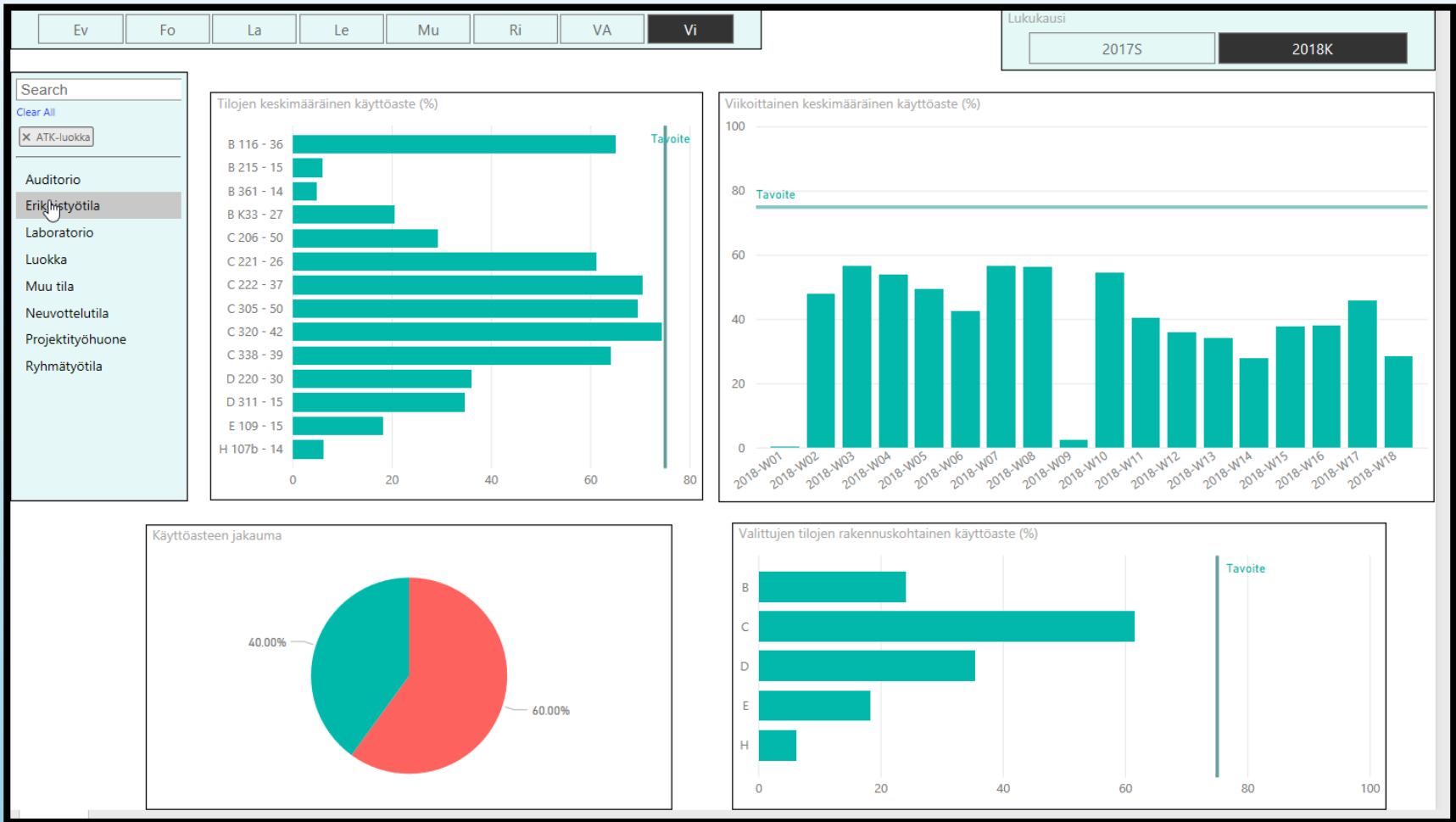
Rahoitusmalliskenaarioita





Kampuksen ruokalijoiden määrät





Tilojen käytön analytiikka

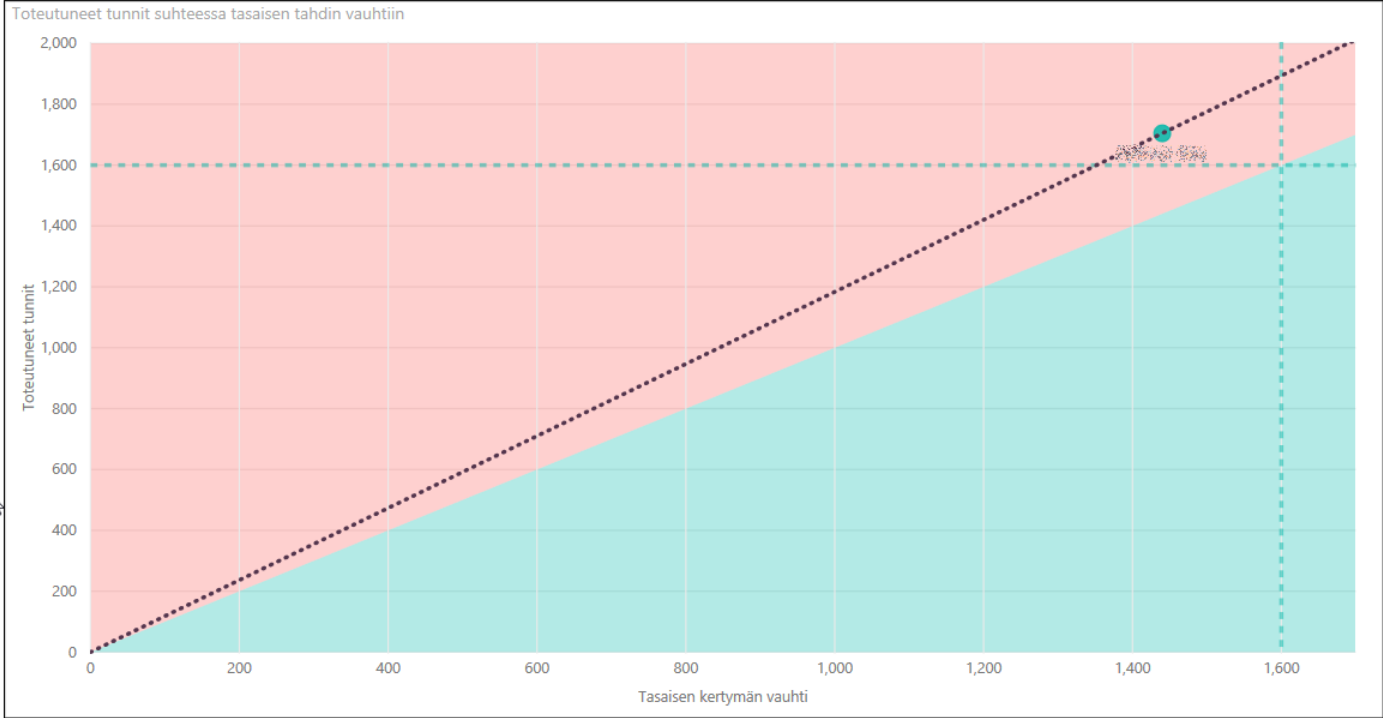


KausiLoppupvm
 Last 9 Months (Calendar)
 8/1/2017 - 4/30/2018

- Yksikkö - Esimies -Henkilöt
- AOKK
 - BITA
 - HAMI
 - HYOS
 - MUUHAMK
 - TEOS
 - YRLI

Kertymäscore

Henkilö	TyöKK	Score
...	9	1.27
...	9	1.18
...	9	1.11
...	9	1.09
...	8	1.08
...	8	1.08
...	9	1.05
...	9	1.04
...	9	1.04
...	7	1.02
...	8	1.02
...	9	1.01
...	8	1.01
...	8	1.01
...	9	1.00
Total	9	0.95



Nimi	2017/08	2017/09	2017/10	2017/11	2017/12	2018/01	2018/02	2018/03	2018/04	Total
...	189.00	208.00	261.00	188.00	150.00	229.00	181.50	121.50	176.50	1,704.50
Total	189.00	208.00	261.00	188.00	150.00	229.00	181.50	121.50	176.50	1,704.50

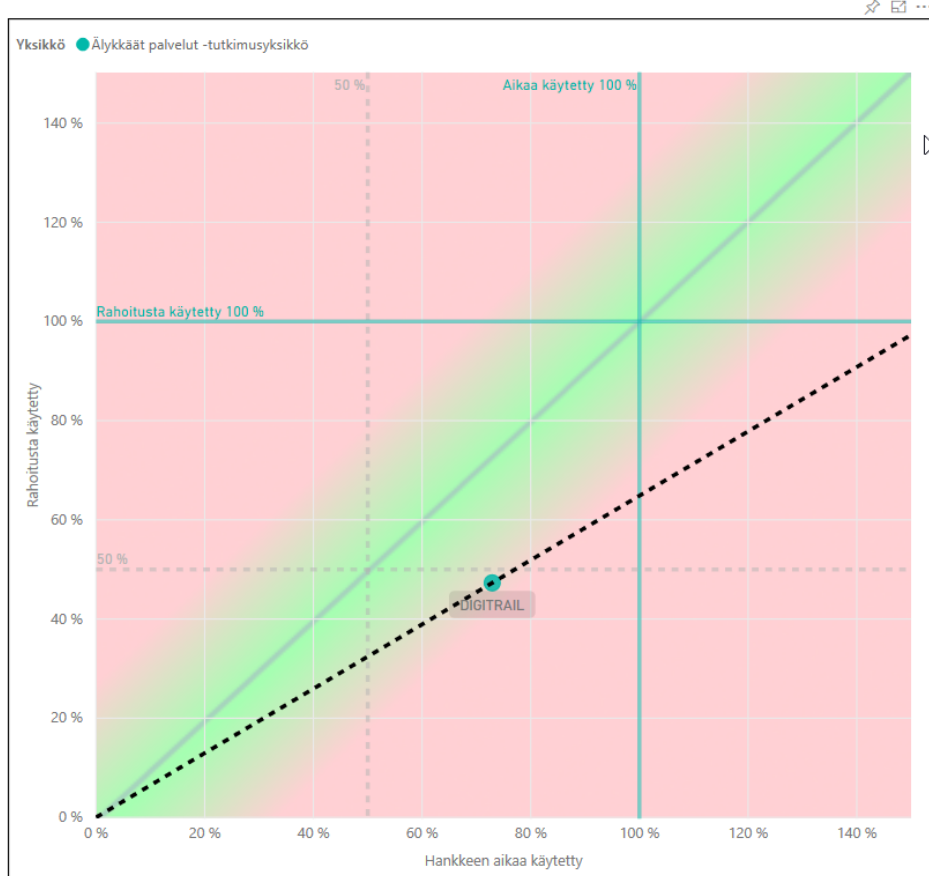
Henkilöstön työkuorma



Aktiivisten hankkeiden tila-analyysi

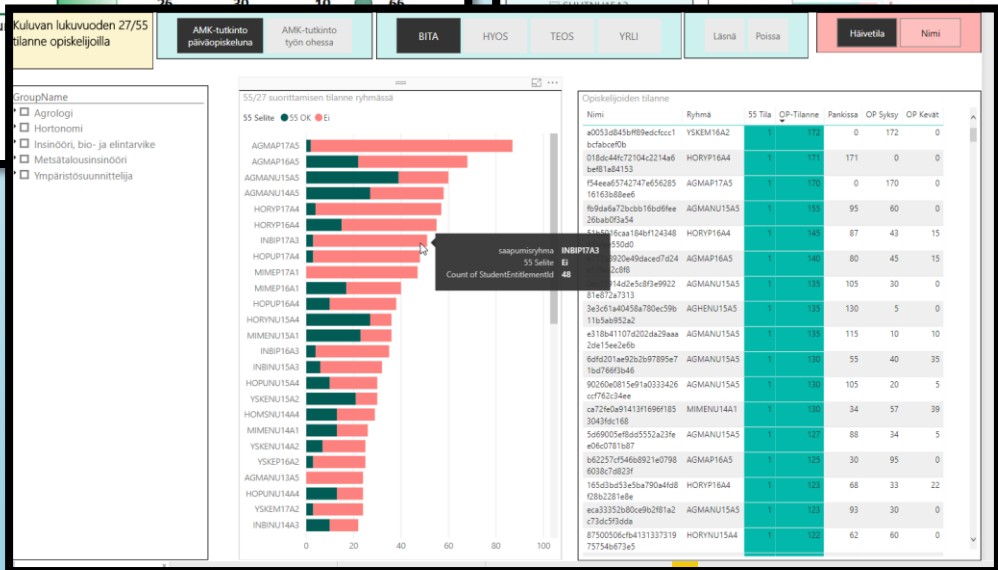
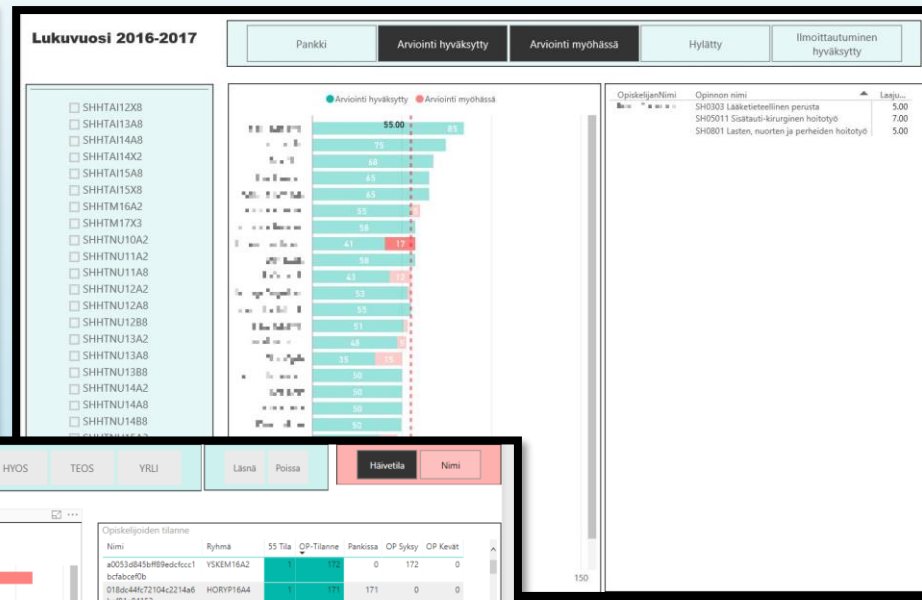
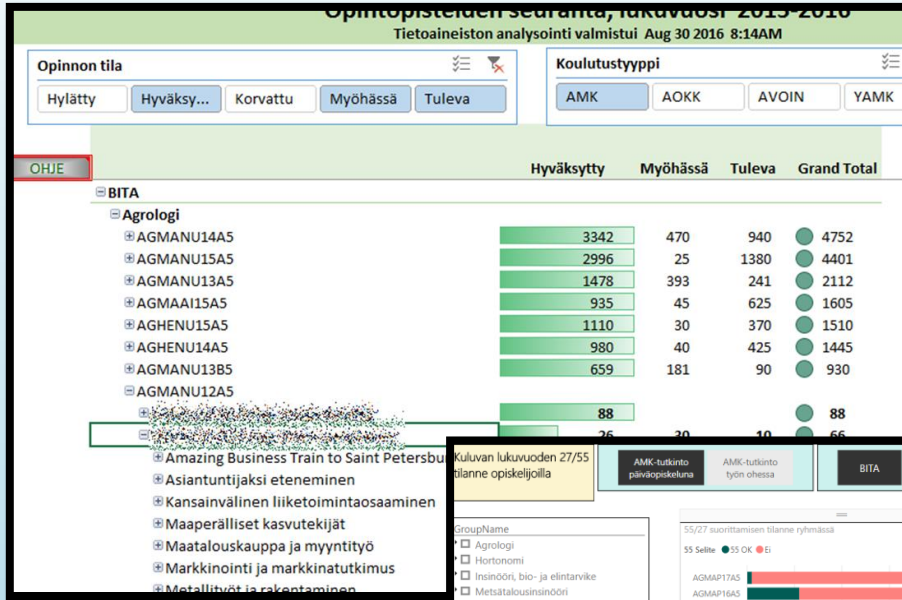
Yksikkö	Hankkeita	Rahoitus	Toteuma
Älykkäät palvelut -tutkimusyksikkö	14	814,391 €	351,130 €
Ammatillisen osaamisen TK	10	1,467,625 €	886,722 €
Biotalous ja bioprosessiteknologian tutkimusyks.	17	1,942,451 €	1,052,314 €
Hyvinvointiosaamisen muu TKi-toiminta	1	100,000 €	66,750 €
Metsätalous	1	159,099 €	103,015 €
Ohutlevykeskus	3	731,862 €	472,929 €
Teknologiaosaamisen TKI-toiminta	5	242,411 €	134,603 €
Yrittäjyyden TKI-toiminta	2	104,655 €	63,581 €
Total	53	5,562,494 €	3,131,044 €

Hanke	AlkuPvm	LoppuPvm	Kulunut	Rahoitus	Toteuma	Käytetty
aIGO	1.9.2017	31.12.2018	51 %	2,704 €	706 €	26 %
DIGITRAIL	1.8.2016	31.12.2018	73 %	196,214 €	92,798 €	47 %
EM	1.3.2017	31.8.2019	47 %	37,824 €	18,924 €	50 %
Innostu työssä!	31.8.2017	31.8.2019	34 %	41,164 €	12,945 €	31 %
Kansa-koulu II ...	1.1.2018	31.12.2019	17 %			
KEHÄ	1.9.2016	30.11.2018	75 %	332,763 €	141,460 €	43 %
LAPE	1.1.2017	31.12.2018	67 %	87,400 €	19,415 €	22 %
Let's Go Tavastial	1.6.2017	31.12.2019	36 %			
MUKI	28.11.2017	31.5.2019	29 %	2,228 €	43 €	2 %
NEET -tutkimus	1.3.2018	30.6.2019	14 %			
Poluttamo	1.11.2015	31.10.2018	84 %	72,860 €	55,060 €	76 %
SHIP - Social Health Insurance Project 0%	21.12.2017	20.6.2020	15 %			
SNOWMan	25.5.2017	30.9.2020	28 %	18,653 €	4,351 €	23 %
WhatsUP	1.9.2017	30.6.2018	82 %	22,580 €	5,429 €	24 %
Total			47 %	814,391 €	351,130 €	34 %



Hankkeiden tilan ennustaminen

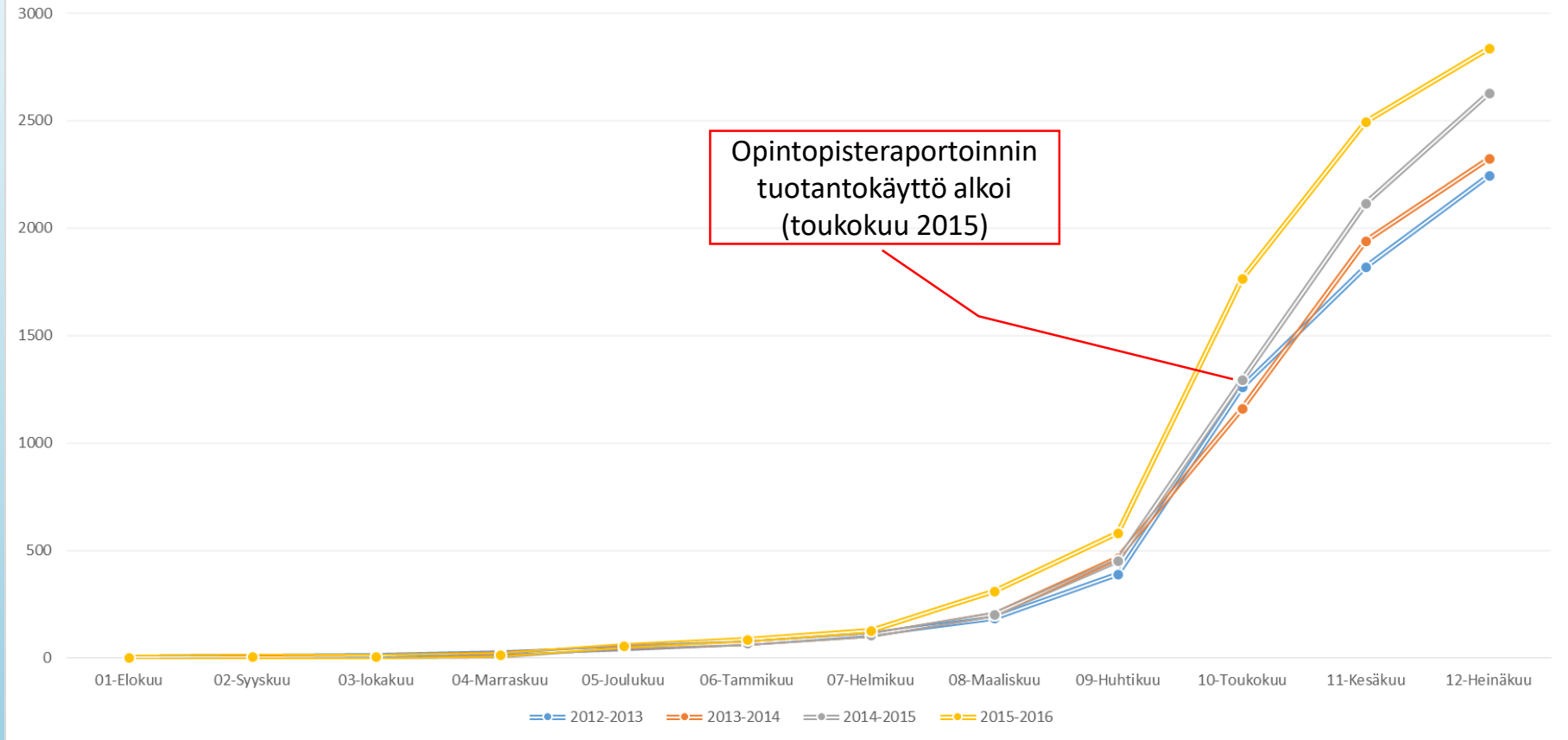




55 opintopisteen saavuttamisen havainnollistaminen



55-OPINTOPISTEITÄ SAAVUTTANEET (KPL)



Vaikuttaako raportointi

Kiitos!

jari.jarvinen@hamk.fi
mikko.tuomas@hamk.fi