



Synergiaryhmän työpaja 21–22.11. Työskentelyä OPI-viitearkkitehtuurin parissa

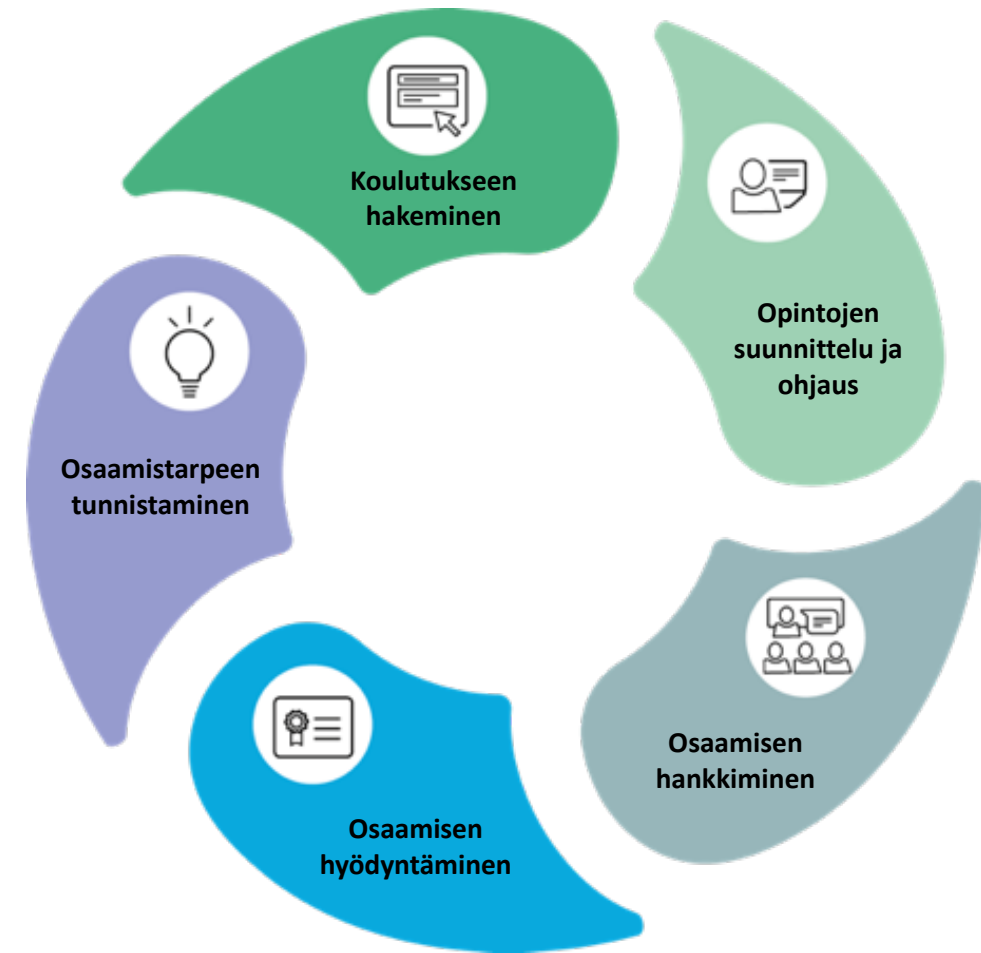


Ajankohtaista OPI-viitearkkitehtuurityössä



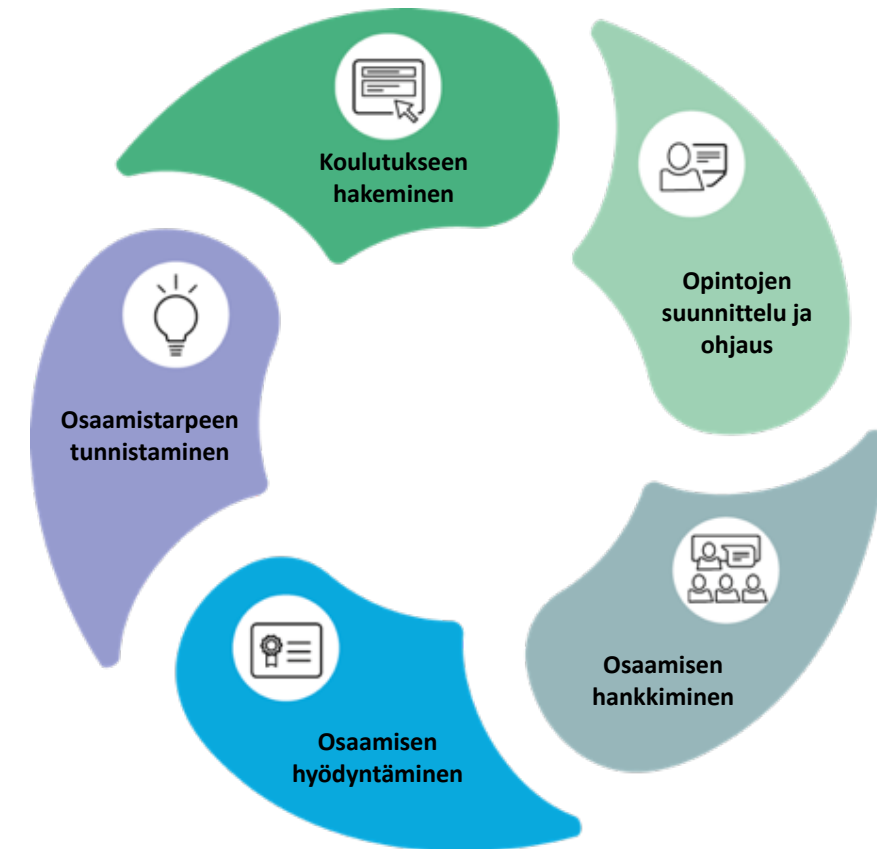
Ajankohtaista OPI-viitearkkitehtuurityöstä

- Iskuryhmä jatkoi syksyn aikana työskentelyä, täydentyen muutamien uusien jäsenin.
 - Arja Kokkonen-Metsola (VY), Juha-Pekka Pihlajakoski (OAMK), Kati Toikkanen (TAU), Krister Karlström (Arcada), Merja Väistö (OPH), Pauli Sutelainen (OPH), Päivi Aho (Laurea), Päivi Lignell (TAU), Sanna Waris (OY), Vilho Kolehmainen (Metropolia), Virve Peltoniemi (TAMK)
- Syksyn aikana työtä jatkettu erityisesti opetuksen tuen palveluiden ja prosessien parissa
- Hallintamalli hyväksytty KOOTuen kokouksessa 29.10.
- Ohjeistus / tiivistelmä OPI-viitearkkitehtuurista & materiaalit: <https://wiki.eduuni.fi/x/LbFSB>

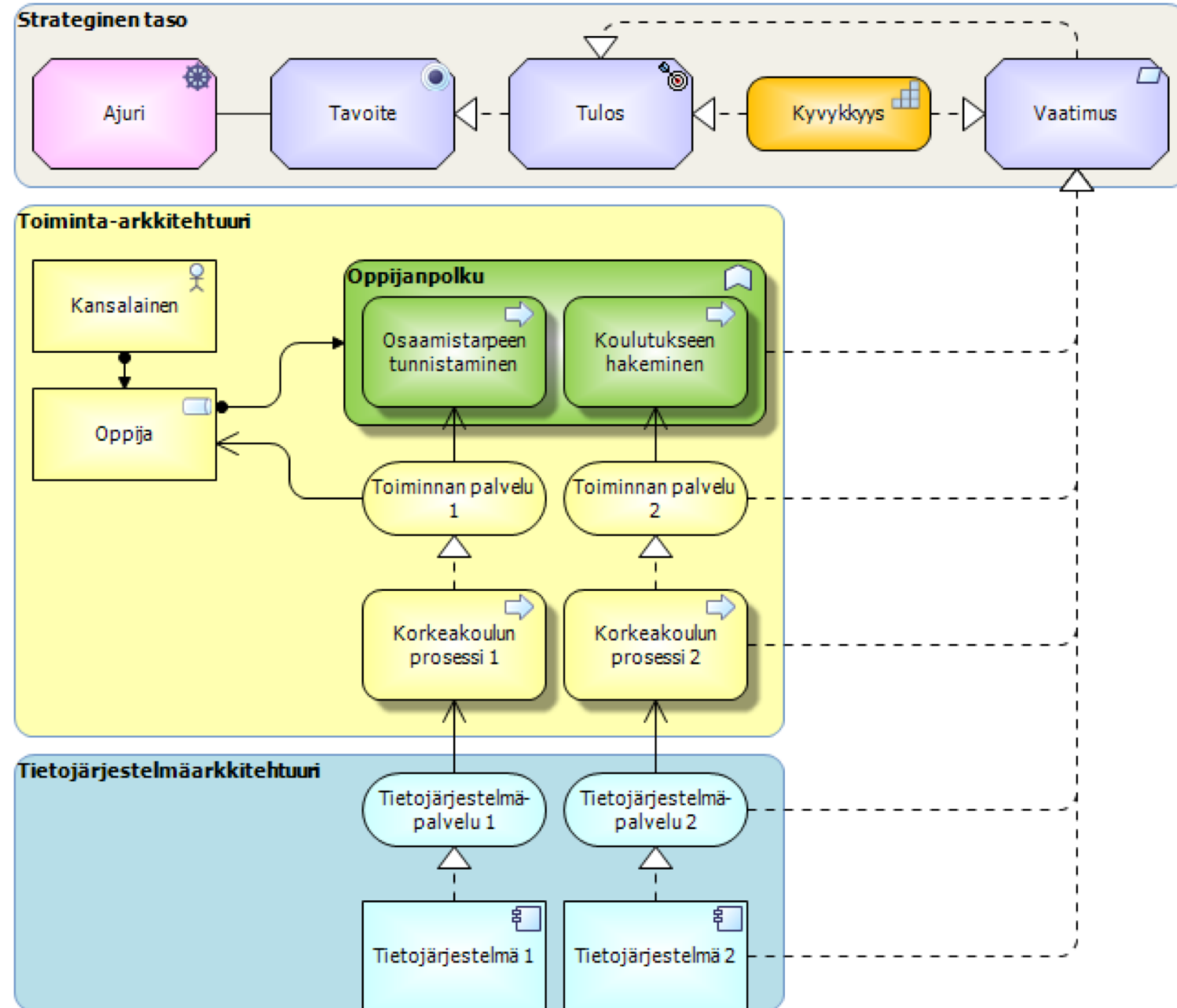


OPI-viitearkkitehtuuri

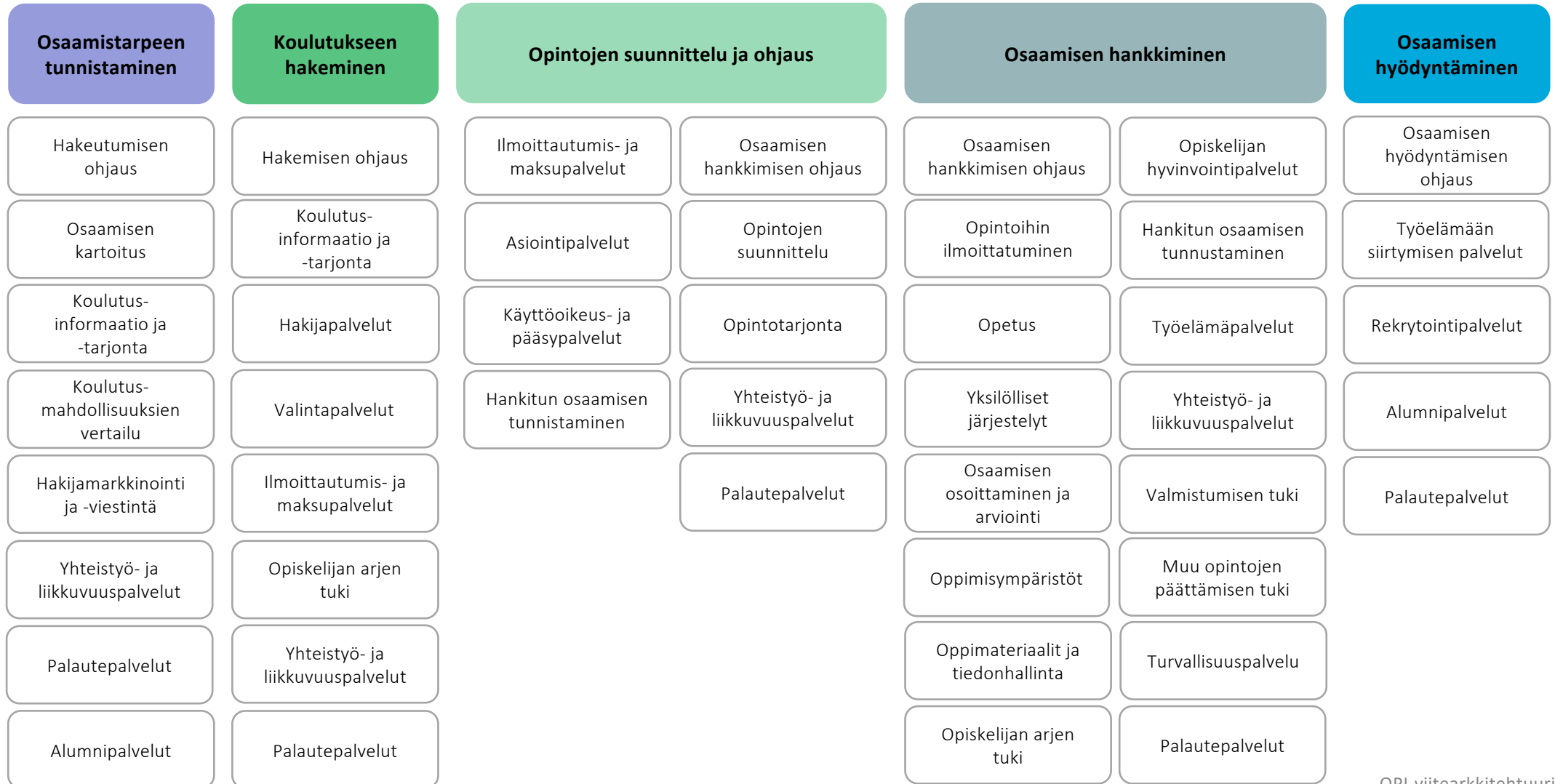
- Korkeakoulujen opiskelun ja opetuksen tukipalveluiden ja hallinnon (OPI) viitearkkitehtuuri on korkeakouluille tarkoitettu yhteinen viitekehys joka jäsentää **opiskelun ja opetuksen tuen ja hallinnon palveluita ja prosesseja**.
- OPI-viitearkkitehtuuri tukee korkeakouluja oman toiminnan kehittämisessä mm. tavoitteiden asetannassa, toimintaprosessien organisoinnissa, yhteistyön jäsentämisessä sekä järjestelmäkehityksessä.
- OPI-viitearkkitehtuuri auttaa hahmottamaan opiskelun ja opetuksen tuen kokonaisuutta ja on siksi työkalu kaikille; johdolle, kokonaisarkkitehdeille, hallintohenkilökunnalle.
- Päivityksen lähtökohtana on ollut oppijälähtöisyys ja jatkuvan oppimisen tarpeiden tukeminen



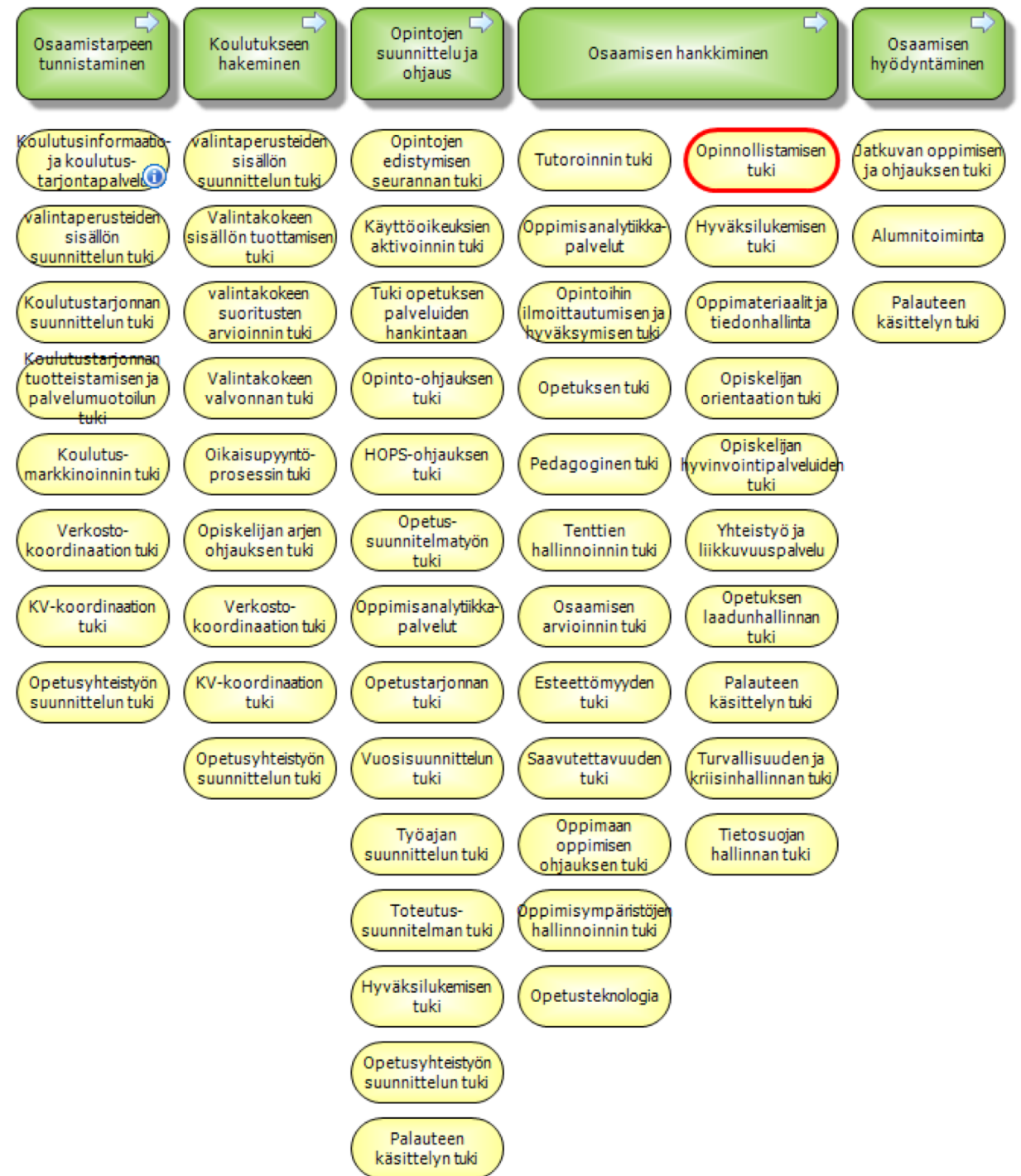
OPI-viitearkkitehtuurin metamalli



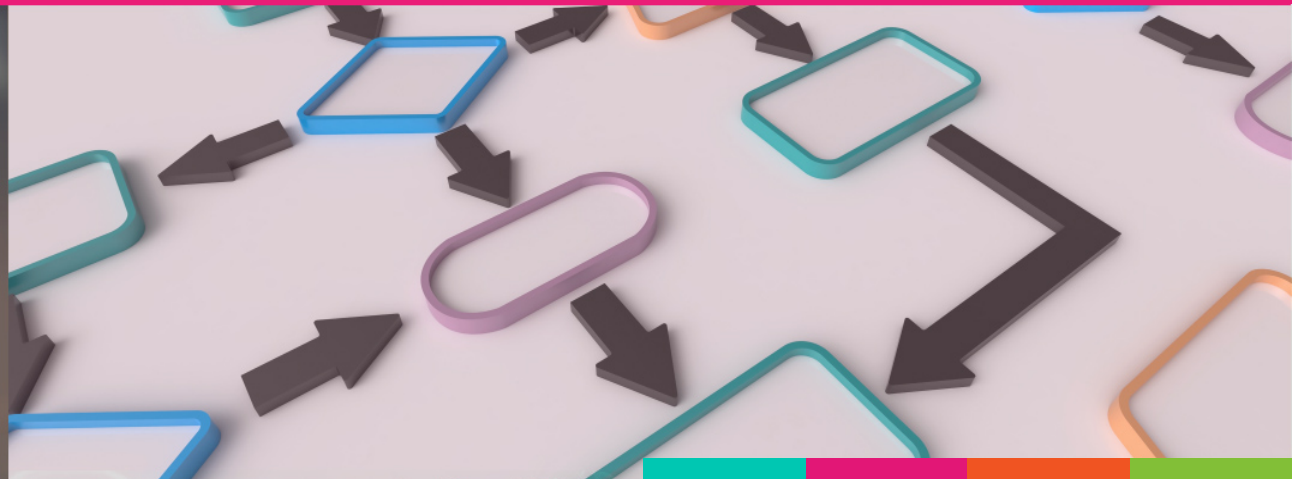
Oppijan palvelukartta



Opettajan palvelukartta (opetuksen tuki)



OPI-viitearkkitehtuuri strategiasta käytäntöön



OPI-viitearkkitehtuuri tukee korkeakoulujen strategisten tavoitteiden hallintaa



Tavoitteiden jäsentäminen opiskelun ja opetuksen tuen ja hallinnon osalta

Tuki strategian tavoitteiden jalkauttamiselle ja hallinnalle

Tarvittavien kyvykkyyksien jäsentäminen

Tuki ja ohjaava vaikutus korkeakoulun oman arkkitehtuurityöhön

Kansallinen visio ja tavoitteet
Suomi on kansainvälisesti houkutteleva paikka opiskella, tutkia ja investoida

Korkeakoulujen yhteinen visio
Oppijat ansaitsevat maailman parhaat ja joustavimmat oppimisen mahdollisuudet

Korkeakoulujen omat strategiset tavoitteet

Palveluihin ja prosesseihin kohdistuvien kehitystarpeiden hahmottaminen

Yhteentoimivuuden varmistaminen

Kehitystyön jäsentäminen ja ennakoitavuus

Strategisista tavoitteista palveluiksi ja prosesseiksi

Ajuri

Yhteiskunnan ja työmarkkinoiden muuttuvat tarpeet



Ryhmien keskusteltavaksi (aamupäivä)

Valitkaa OPI-viitearkkitehtuurin mukaisista strategisista tuloksista ensimmäiseksi yksi, johon keskitytte ryhmässä.

- **Mihin OPI-viitearkkitehtuurin mukaisiin oppijan tai opettajan palvelunkartan palveluihin ja prosessihin tavoiteltava muutos erityisesti vaikuttaa?** Merkitkää palvelut ja prosessit jaettuihin materiaaleihin.
- **Miten kyseisen tuloksen saavuttamiseen voidaan vaikuttaa valittuja palveluita ja prosesseja kehittämällä? Eli miten palveluiden ja prosessien tulisi muuttua nykyisestä?**
- OPI-viitearkkitehtuurissa ei toistaiseksi ole kuvattu erikseen hallinnon palveluita ja prosesseja, vaan ne konkretisoituvat opiskelijalle ja opettajalle palveluita tuottavina prosesseina. **Hallinnon näkökulmasta, puuttuuko jotakin palveluita tai prosesseja opiskelun ja opetuksen tukeen liittyen? Mitä nämä palvelut tai prosessit olisivat?**

Ryhmätyötiloihin on jaettu kopioita oppijan ja opettajan palvelukartoista, sekä jo tunnistetuista palveluista ja prosesseista, joita voitte hyödyntää keskustelun tueksi. Lisäksi on jaettu tyhjiä papereita, joille voitte piirtää keskustelunne uudeksi "kartaksi". Kun olette saaneet ensimmäisen kohdan käsiteltä, voitte valita seuraavan strategisen tulokset. Valitkaa iltapäivän session päätteeksi, minkä käsitellyistä aiheista esittelette muille.

Ryhmien keskusteltavaksi (iltapäivä)

Iltapäivän sessiossa ryhmät voivat tarpeen mukaan jatkaa aamupäivän työskentelyä.

Muita kysymyksiä iltapäivän työskentelyyn:

- Mitkä oppijan palvelukartan palvelut ovat (tai niiden tulisi olla) valtakunnallisesti korkeakouluille yhteisiä?
- Mitkä palvelut ovat korkeakoulujen yhteisesti toteuttamia, mutta itse hallinnoimia ja ylläpitämiä?
- Mistä palveluista jokainen korkeakoulu vastaa itse?
- Ketkä muut palvelun tuottajat vastaavat oppijan palvelukartan palveluista korkeakoulujen lisäksi (esim. OPH, TEM, yritykset)?
- → merkitkää vastauksenne palvelukarttaan esim. eri värein ja kirjatkaa ylös kenen pitäisi tuottaa ne palvelut, joiden toteuttaminen ei mielestänne kuulu korkeakoulujen vastuualueelle.
- Miten OPI-viitearkkitehtuurista tuotettuja materiaaleja voitaisiin hahmottaa eri näkökulmista (esim. opintohallinnon)? Minkälaisina kokonaisuuksina palveluita ja prosesseja voitaisiin hahmottaa?

Päivä päättyy yhteiseen purkuun Mordor-tilassa. Valitkaa iltapäivän session päätteeksi, minkä käsitellyistä aiheista esittelette muille ja sopikaa kuka esittää materiaalin.