

Havainnot <https://paikkaoppi.csc.fi>

Päivämäärä 13.12.2018 (Turun ttestaaja-tunnuksilla)

Mobiililaitteet: Samsung Galaxy S8 (samat toiminnot testattu S5:lla)

Havainnot on jaettu seuraaviin kategorioihin:

- Yleiset
- Kartan toiminnot

Tämän dokumentin tapaukset:

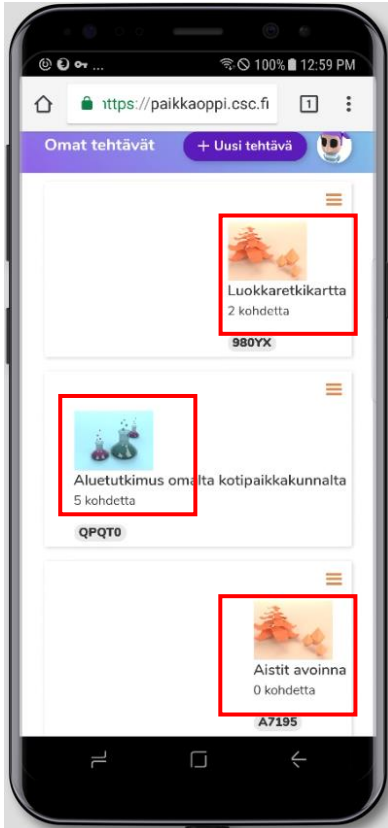
1. Tehtävätyyppi-kuvan sijainti tehtäväluettelossa etusivulla (Yleiset – ulkoasu) - Samsung Galaxy S8, Chrome
2. Kartan liikuttaminen ulos ”kartan alueelta” (Kartan toiminnot) - Samsung Galaxy S8, Chrome
3. Samannimisten tehtävien lisääminen/luominen (Yleiset) - Samsung Galaxy S8, Chrome
4. Tallennetun reitin tarkastelu/muokkaaminen (Kartan toiminnot) - Samsung Galaxy S8, Chrome
5. Tapaus N: Yleishuomio – kartalla navigointi (Kartan toiminnot) – kaikki järjestelmät

NB. Android-laitteilla tuntuu toimivan hyvin.

Tapaus 1: Tehtävätyyppi-kuvan sijainti tehtäväluettelossa etusivulla (Yleiset – ulkoasu)

Järjestelmä: Samsung Galaxy S8 – Selain: Chrome

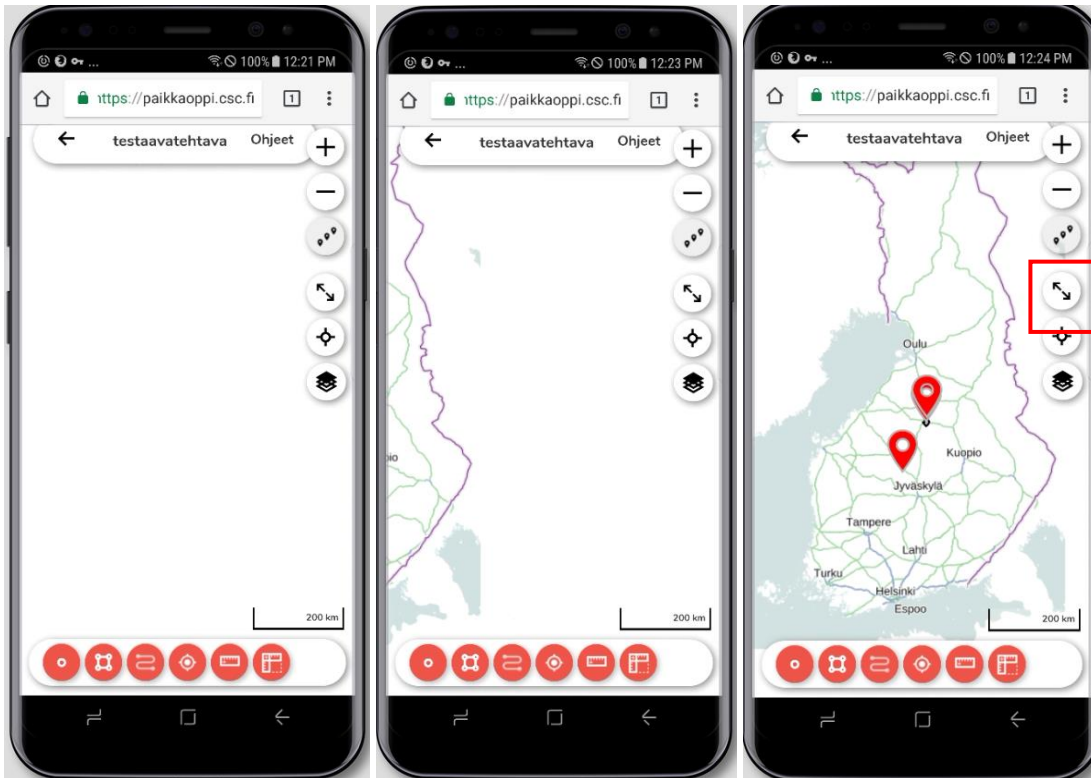
Tehtävätyypin kuvake ei asetu samaan kohtaan vaan seuraa tekstiä. Kuuluisiko olla yhtenäisessä linjassa, esim. oikeassa laidassa?



Tapaus 2: Kartan liikuttaminen ulos ”kartan alueelta” (Kartan toiminnot)

Järjestelmä: Samsung Galaxy S8 – Selain: Chrome

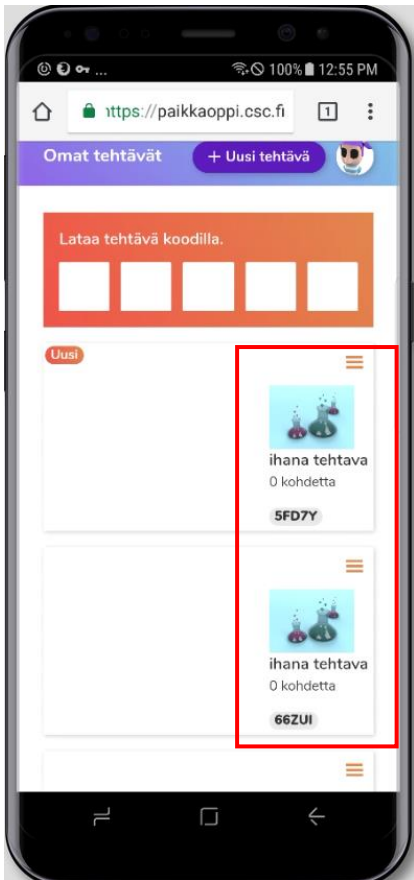
Karttanäkymää on mahdollista ”raahata” niin, että näyttöön ei jää muuta kuin valkoista. Pitäisikö olla jokin rajaus- tai takaisinvetotoiminto? Kartan saa toki palautettua painamalla uudelleen keskitys –painiketta (oikeanpuolimmainen kuva).



Tapaus 3: Samannimisten tehtävien lisääminen/luominen (Yleiset)

Järjestelmä: Samsung Galaxy S8 – Selain: Chrome

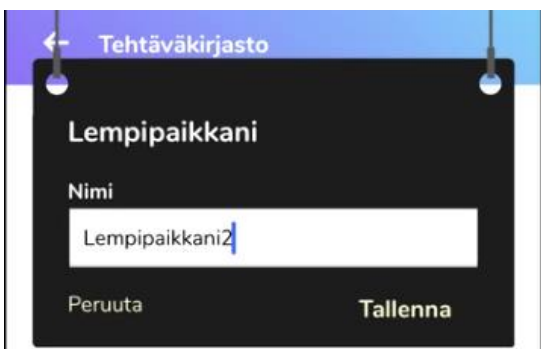
Sallitaanko käyttäjän lisätä kaksi samannimistä tehtävää?



Käyttäjää voidaan pyytää nimeämään uusi tehtävä eri tavalla:

- ❗ ”Olet lisäämässä samannimistä tehtävää Tehtäväkirjastoon. Nimeä tehtävä uudelleen.”

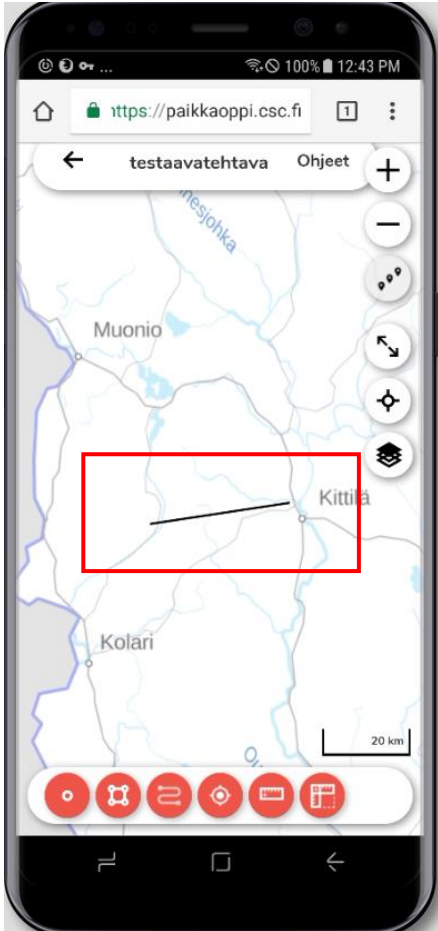
Järjestelmä avaa tehtäväkortin uudelleen:



Tapaus 4: Tallennetun reitin tarkastelu/muokkaaminen (Kartan toiminnot)

Järjestelmä: Samsung Galaxy S8 – Selain: Chrome

Kun reitti merkitty/tallennettu kartalle, sen tietoja ei saa karttanäkymässä auki, jotta tietoja voisi tarkastella tai muokata. Reitin painalluksesta ei tapahdu mitään.



Tapaus N: Yleishuomio – kartalla navigointi (Kartan toiminnot)

Järjestelmä: Kaikki

Olisiko hyvä, jos karttanäkymässä voisi etsiä paikkaa nimellä/koordinaateilla ym. vai onko tarkoituksella jätetty pois, jotta opitaan itse navigoimaan kartalla? Joutuu menemään todella lähelle kartassa, jos haluaa löytää tietyn (pienehkön) pisteen, mikä mobiilin (pienessä) näkymässä voi olla hidasta/vaikeaa.

Kuva: Äkäslompoloa etsimässä – täytyy mennä melko lähelle, että näyttää lähimmät kylät (karttapohjasta riippumatta)

